

VAIA Colonne de douche avec thermostat de douche sans douchette FlowReduce - Platine

VAIA

34 459 809



- saillie douche fixe 452 mm
- douche de tête : jet pluie
- Ø de pomme de douche arrosoir 220 mm
- pomme de douche arrosoir avec système anti-calcaire
- débit maxi. de la pomme de douche arrosoir 7 l/min
- Fonction à partir de: 6 l/min
- inverseur rotatif avec régulateur de débit et fonction d'arrêt
- rosaces coulissantes Ø 70 mm
- hauteur de robinetterie jusqu'à la pomme de douche arrosoir 964 mm
- hauteur de robinetterie jusqu'au bord supérieur de l'arc 1267 mm
- calibre de percement 150 mm ± 13 mm
- flexible de douche métallique 1750 mm avec protection anti-torsion intégrée
- raccord 1/2"
- barre de douche avec curseur
- diamètre de tube 23,5 mm
- Ce produit contribue au respect des exigences des systèmes d'évaluation des bâtiments écologiques, par exemple LEED®, BREEAM®, DGNB

Cet article ne comprend pas de douchette à main !

Avec sécurité anti-retour.

| | | |
|---|-----------------------------|---------------|
|  | Platine | 34 459 809-08 |
|  | Chrome | 34 459 809-00 |
|  | Platine brossé | 34 459 809-06 |
|  | Dark Chrome | 34 459 809-19 |
|  | Laiton brossé (Or 23cts) | 34 459 809-28 |
|  | Bronze brossé | 34 459 809-42 |
|  | Champagne brossé (Or 22cts) | 34 459 809-46 |
|  | Champagne (Or 22cts) | 34 459 809-47 |
|  | Dark Platinum brossé | 34 459 809-99 |

Accessoires requis

Douchette à main - Platine

28 016 979-08



VAIA Colonne de douche avec thermostat de douche sans douchette FlowReduce - Platine

VAIA

34 459 809

mm [inches]

1:10

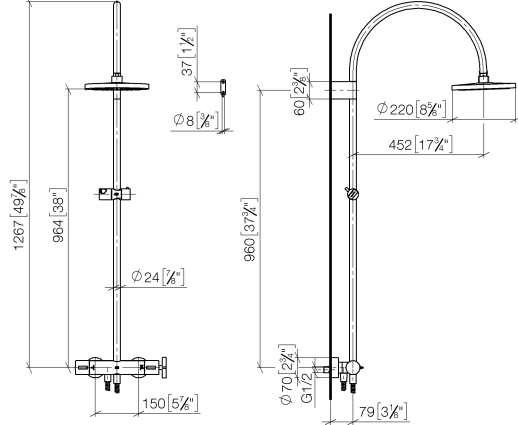


Diagramme de débit



Certificats

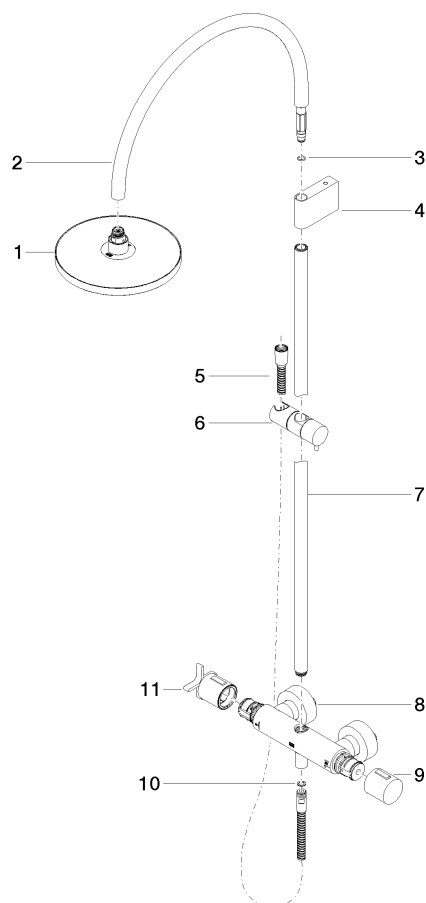
WRAS_2204013. Belgaqua_24-006- LGA_38737.
27_8.

VAIA Colonne de douche avec thermostat de douche sans douchette FlowReduce - Platine

VAIA

34 459 809

Les pièces pour les
autres finitions
peuvent être
trouvées ici : Chrome



Liste des pièces de rechange

| N° | Article Numéro | Désignation | Fréquence de montage | Délai de livraison |
|----|--------------------|---|----------------------|--------------------|
| 1 | 04 12 05 092 00-08 | douche | 1 | 40 |
| 2 | 04 28 22 346 00-08 | tuyau | 1 | 40 |
| 3 | 09 14 10 008 90 | joint | 1 | 2 |
| 4 | 90 17 11 150 00-08 | patte de fixation | 1 | 40 |
| 5 | 28 322 970-08 | Flexible métallique de douche 1/2" x 3/8" x 1750 mm - Platine | 1 | 40 |
| 6 | 12 570 970-08 | Coulisse - Platine | 1 | 40 |
| 7 | 90 28 22 349 00-08 | tuyau | 1 | 40 |
| 8 | 04 17 01 250 00-08 | raccord | 1 | 40 |
| 9 | 90 17 33 015 00-08 | poignée | 1 | 40 |
| 10 | 90 14 20 026 00 90 | joint | 1 | 2 |
| 11 | 90 17 33 030 00-08 | poignée | 1 | 40 |