

VAIA Colonne de douche avec thermostat de douche sans douchette FlowReduce - Champagne brossé (Or 22cts)

VAIA

34 459 809



- saillie douche fixe 452 mm
- douche de tête : jet pluie
- Ø de pomme de douche arrosoir 220 mm
- pomme de douche arrosoir avec système anti-calcaire
- débit maxi. de la pomme de douche arrosoir 7 l/min
- Fonction à partir de: 6 l/min
- inverseur rotatif avec régulateur de débit et fonction d'arrêt
- rosaces coulissantes Ø 70 mm
- hauteur de robinetterie jusqu'à la pomme de douche arrosoir 964 mm
- hauteur de robinetterie jusqu'au bord supérieur de l'arc 1267 mm
- calibre de percement 150 mm ± 13 mm
- flexible de douche métallique 1750 mm avec protection anti-torsion intégrée
- raccord 1/2"
- barre de douche avec curseur
- diamètre de tube 23,5 mm
- Ce produit contribue au respect des exigences des systèmes d'évaluation des bâtiments écologiques, par exemple LEED®, BREEAM®, DGNB

Cet article ne comprend pas de douchette à main !

Avec sécurité anti-retour.

	Champagne brossé (Or 22cts)	34 459 809-46
	Chrome	34 459 809-00
	Platine brossé	34 459 809-06
	Platine	34 459 809-08
	Dark Chrome	34 459 809-19
	Laiton brossé (Or 23cts)	34 459 809-28
	Champagne (Or 22cts)	34 459 809-47
	Dark Platinum brossé	34 459 809-99

Accessoires requis



Douchette à main - Champagne brossé (Or 22cts) 28 016 979-46

VAIA Colonne de douche avec thermostat de douche sans douchette FlowReduce - Champagne brossé (Or 22cts)

VAIA

34 459 809

mm [inches]



Diagramme de débit



Certificats

LGA_29987.

WRAS_2204013.

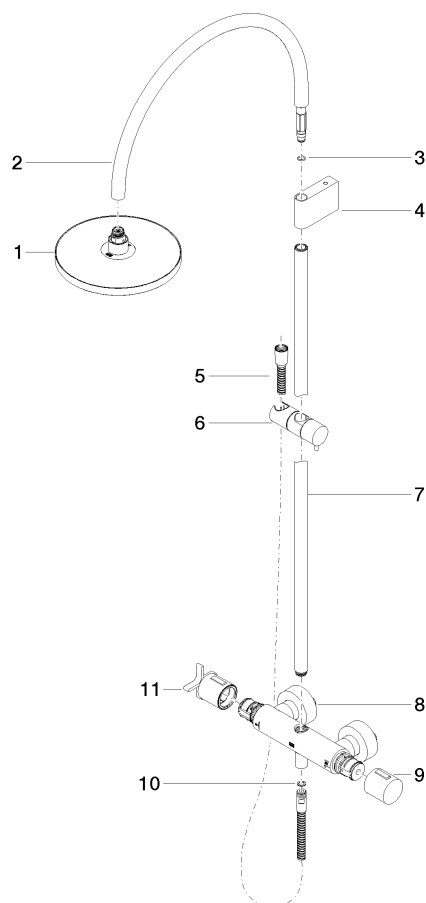
Belgaqua_24-006-
27_8.

VAIA Colonne de douche avec thermostat de douche sans douchette FlowReduce - Champagne brossé (Or 22cts)

VAIA

34 459 809

Les pièces pour les
autres finitions
peuvent être
trouvées ici : Chrome



Liste des pièces de rechange

N°	Article Numéro	Désignation	Fréquence de montage	Délai de livraison
1	04 12 05 092 00-46	douche	1	60
2	04 28 22 346 00-46	tuyau	1	60
3	09 14 10 008 90	joint	1	2
4	90 17 11 150 00-46	patte de fixation	1	30
5	28 322 970-46	Flexible métallique de douche 1/2" x 3/8" x 1750 mm - Champagne brossé (Or 22cts)	1	30
6	12 570 970-46	Coulisse - Champagne brossé (Or 22cts)	1	30
7	90 28 22 349 00-46	tuyau	1	30
8	04 17 01 250 00-46	raccord	1	60
9	90 17 33 015 00-46	poignée	1	30
10	90 14 20 026 00 90	joint	1	2
11	90 17 33 030 00-46	poignée	1	30