

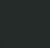


34 462 626



- saillie douche fixe 541 mm
- douche de tête : jet pluie
- Ø de pomme de douche arrosoir 300 mm
- pomme de douche arrosoir avec système anti-calcaire
- débit maxi. de la pomme de douche arrosoir 9 l/min
- inverseur rotatif avec régulateur de débit et fonction d'arrêt
- rosaces coulissantes Ø 70 mm
- hauteur de robinetterie jusqu'à la pomme de douche arrosoir 1009 mm
- hauteur de robinetterie jusqu'au bord supérieur de l'arc 1150 mm
- calibre de perçement 150 mm ± 13 mm
- flexible de douche métallique 1750 mm avec protection anti-torsion intégrée
- raccord 1/2"
- barre de douche avec curseur
- diamètre de tube 23,5 mm
- avec fonction anti-gouttes
- Ce produit contribue au respect des exigences des systèmes d'évaluation des bâtiments écologiques, par exemple LEED®, BREEAM®, DGNB

Cet article ne comprend pas de douchette à main !

	Chrome brossé	34 462 626-93
	Chrome	34 462 626-00
	Noir mat	34 462 626-33

34 462 626
mm [inches]
1:10

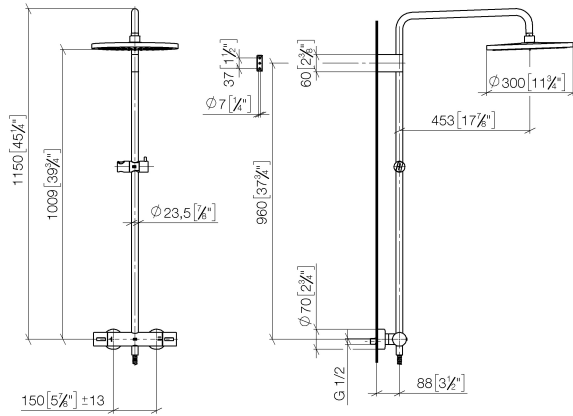
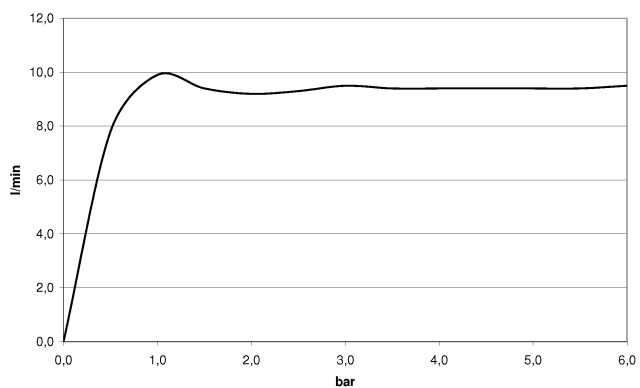


Diagramme de débit



Codes & Standards

DIN 4109

EN 1717

ISO 3822

Ü-Zeichen



EDITION PRO Colonne de douche avec thermostat de douche sans douchette
FlowReduce - Chrome brossé

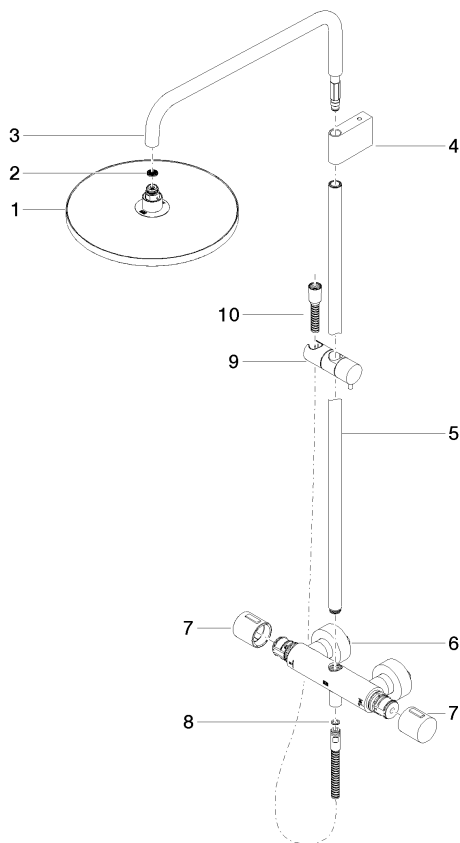
EDITION PRO

34 462 626

Certificats et durabilité

Belgaqua_24-006-2 LGA_38

34 462 626
Les pièces pour les
autres finitions
peuvent être
trouvées ici : Chrome



Liste des pièces de rechange

N°	Article Numéro	Désignation	Fréquence de montage	Délai de livraison
2	09 23 01 039 90	tamis	1,00	2
10	28 322 970-93	Flexible métallique de douche 1/2" x 3/8" x 1750 mm - Chrome brossé	1,00	20
9	12 570 970-93	Coulisse - Chrome brossé	1,00	20
5	90 28 22 349 00-93	tuyau	1,00	20
6	04 17 01 350 00-93	raccord	1,00	20
4	90 17 11 150 00-93	patte de fixation	1,00	20
7	90 17 33 015 00-93	poignée	2,00	20
3	90 28 22 348 00-93	tuyau	1,00	20
8	90 14 20 026 00 90	joint	1,00	2
1	90 12 05 091 20-93	douche	1,00	20