



- corps à encastrer
- 2x raccord filetage femelle 1/2"
- Boîtier réfléchissant affleurant Ø 360 mm RAL 9003 blanc de sécurité
- Pour une commande simultanée des différents types de jets, nous recommandons le module thermostatique xTool

Alimentation électrique DEL séparée

Alimentation électrique DEL d'entrée

- Raccordement électrique : 100-240 V AC, 50-60 Hz, 20 W

Alimentation électrique DEL de sortie

- 12 V DC (CV)

Spécification de sortie de l'alimentation électrique DEL

- SELV (Safety Extra Low Voltage, très basse tension de sécurité)
- Classe 2

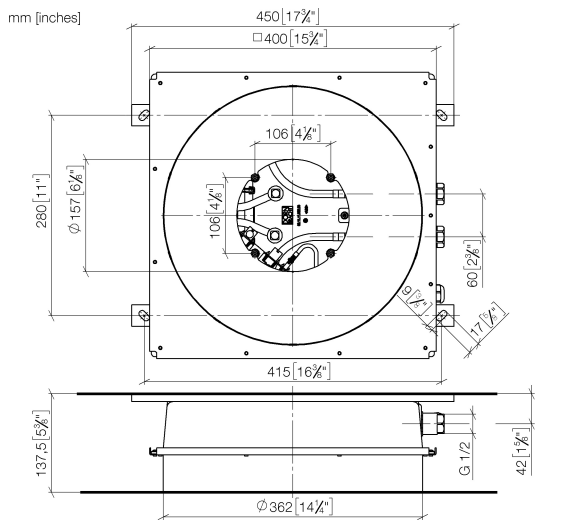
Alimentation module de plafond

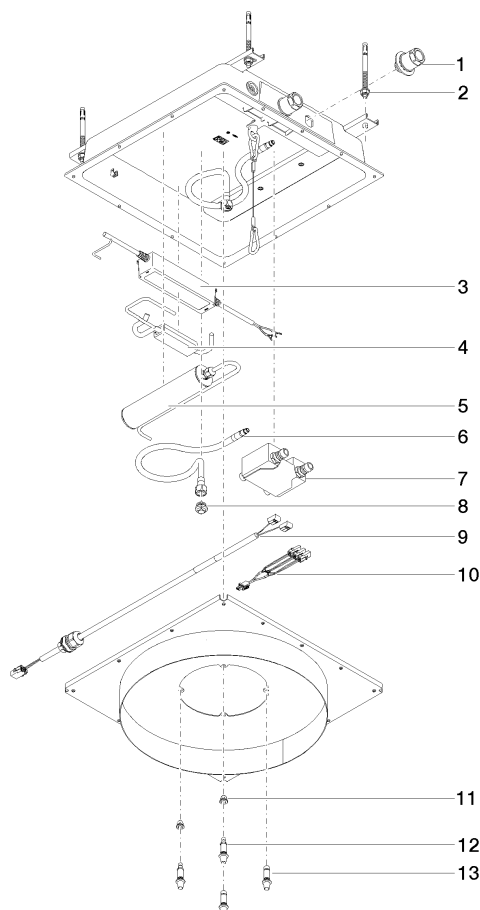
- 12 V DC (CV)
- Conduite de raccordement 7 m

Commande

- Contrôleur RVBB ZigBee Light Link
- À prévoir sur site : passerelle ZigBee
- Ne convient pas pour une utilisation en extérieur.
- Ne convient pas pour une utilisation dans un hammam.
- Ne convient pas pour une utilisation dans un environnement chloré ou salin.
- Respectez les prescriptions relatives aux zones de protection selon DIN VDE 0100, partie 701 (IEC 60364-7-701).
- Dornbracht recommande de faire appel à un intégrateur de systèmes.

Corps à encastrer pour inverseur à trois voies inclus





Liste des pièces de rechange

N°	Article Numéro	Désignation	Fréquence de montage	Délai de livraison
13	90 30 01 215 00 90	set de fixation	2,00	2
12	90 30 01 215 01 90	set de fixation	2,00	2
4	90 10 01 214 00 90	accessoires électriques	1,00	2
5	90 10 01 211 00 90	accessoires électriques	2,00	2
6	04 30 04 097 00 90	flexible	2,00	60
2	04 30 35 008 00 90	set de fixation	1,00	2
1	90 24 03 305 00 90	set de fixation	2,00	2
9	90 10 01 228 00 90	accessoires électriques	1,00	2
7	90 30 01 216 10 90	Ventilation de l'ensemble des services	1,00	2
8	09 31 20 042 90	bonde de fond	2,00	2
10	90 10 01 229 00 90	accessoires électriques	1,00	2
11	90 14 03 189 00 90	bonde de fond	1,00	2
3	90 10 01 212 00 90	accessoires électriques	1,00	2