

## xTOOL Module de thermostat à encastrer avec 3 robinets à encastrer -

35 531 970 90



- laiton résistant à la dézincification, sans plomb
- 2x anti-retour
- 2x raccord filetage femelle 3/4"
- 1x sortie filetage femelle 3/4" pour robinets supplémentaires
- 3x sortie filetage femelle 3/4", au choix à gauche/droite
- 4x chape de protection gros-œuvre
- 4x manchette étanche
- isolation phonique
- entraxe 120 mm
- compatible xGRID (en cas d'utilisation du rail de montage + profondeur de montage de 12 mm)

### Accessoires recommandés

**Rallonge 28 mm -**

12 177 970 90



### Accessoires recommandés

**Rallonge 46 mm -**

12 178 970 90



### Accessoires recommandés

**xGRID Jeu de fixation pour l'intégration dans la construction sèche -**

12 340 970 90



### Accessoires requis

**xGRID Rail de montage 555 mm -** 12 360 970 90





xTOOL Module de thermostat à encastrer avec 3 robinets à encastrer -

35 531 970 90

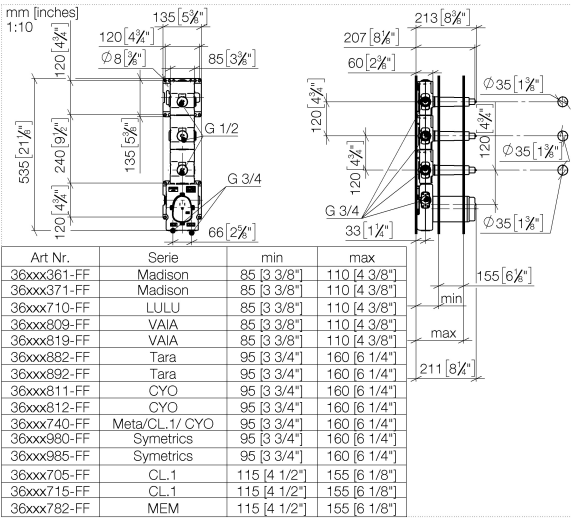
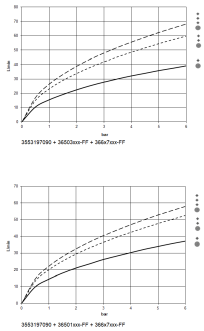


Diagramme de débit



Codes & Standards

EN 1111

EN 1717

Scottish Water  
Byelaws

UK Water Supply  
Regulations

XP P 41-280



## xTOOL Module de thermostat à encastrer avec 3 robinets à encastrer -

---

35 531 970 90

### Certificats

---

ACS\_21 ACC LY

Belgaqua\_21-031-2 DVGW\_DW-  
6512DN0

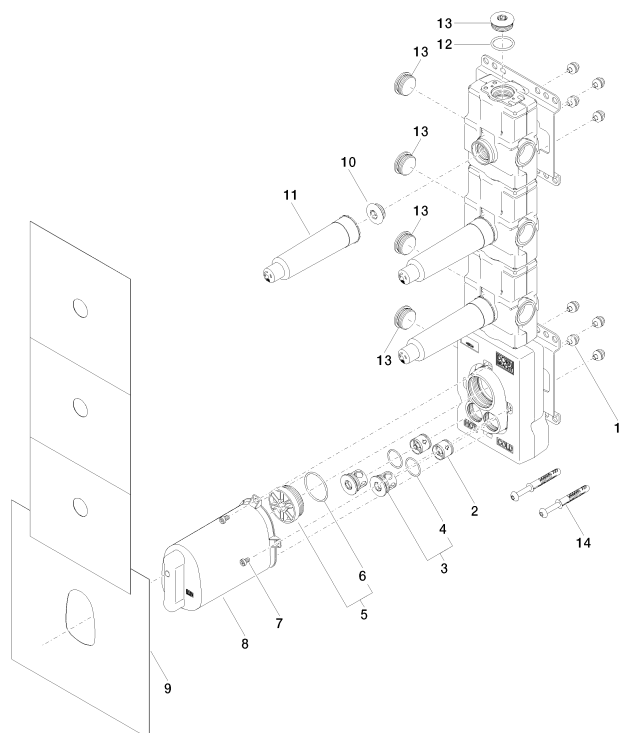
WRAS\_2011

## xTOOL Module de thermostat à encastrer avec 3 robinets à encastrer -

35 531 970 90

Version du produit jusqu'à 11/25/2021

**Version du produit de 1/1/2022**





## xTOOL Module de thermostat à encastrer avec 3 robinets à encastrer -

---

35 531 970 90

### Liste des pièces de rechange

Version du produit jusqu'à 11/25/2021

### Version du produit de 1/1/2022

N°	Article Numéro	Désignation	Fréquence de montage	Délai de livraison
	90 23 01 091 00 90	set	36	2