

## xTOOL Module de thermostat à encastrer avec 3 robinets à encastrer -

35 534 970 90



- laiton résistant à la dézincification, sans plomb
- 2x anti-retour
- 2x raccord filetage femelle 3/4"
- 1x sortie filetage femelle 3/4" pour robinets supplémentaires
- 3x sortie filetage femelle 3/4"
- 4x chape de protection gros-œuvre
- 4x manchette étanche
- isolation phonique
- entraxe 120 mm
- compatible xGRID (en cas d'utilisation du rail de montage + profondeur de montage de 12 mm)

### Accessoires recommandés

**Rallonge 28 mm -**

12 177 970 90



### Accessoires recommandés

**Rallonge 46 mm -**

12 178 970 90



### Accessoires recommandés

**xGRID Jeu de fixation pour l'intégration dans la construction sèche -**

12 340 970 90



### Accessoires requis

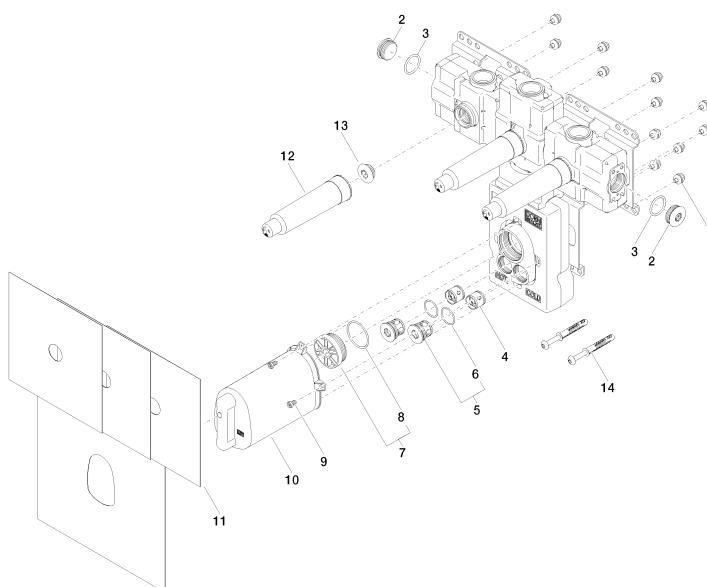
**xGRID Rail de montage 555 mm -** 12 360 970 90





## xTOOL Module de thermostat à encastrer avec 3 robinets à encastrer -

35 534 970 90



### Liste des pièces de rechange

| N° | Article Numéro     | Désignation      | Fréquence de montage | Délai de livraison |
|----|--------------------|------------------|----------------------|--------------------|
| 1  | 90 23 01 091 00 90 | set              | 12                   | 2                  |
| 2  | 09 31 20 003 90    | bonde de fond    | 5                    | 2                  |
| 3  | 09 14 10 009 90    | joint            | 5                    | 2                  |
| 4  | 90 23 01 045 00 90 | anti-retour      | 2                    | 2                  |
| 5  | 04 21 34 077 00 90 | raccord à vis    | 2                    | 2                  |
| 6  | 09 14 10 098 90    | joint            | 1                    | 2                  |
| 7  | 04 31 20 100 00 90 | bonde de fond    | 1                    | 2                  |
| 8  | 09 14 10 111 90    | joint            | 1                    | 2                  |
| 9  | 09 30 30 112 90    | vis              | 4                    | 2                  |
| 10 | 04 21 02 174 01 90 | capuchon         | 1                    | 2                  |
| 11 | 04 14 03 073 07 90 | kit de garniture | 1                    | 2                  |
| 12 | 09 21 02 173 90    | capuchon         | 3                    | 2                  |
| 13 | 04 31 20 006 00 90 | bonde de fond    | 3                    | 2                  |
| 14 | 04 30 31 054 00 90 | set de fixation  | 2                    | 2                  |