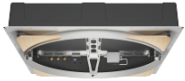


35 630 970 90



- corps à encastrer

1 panneau de pluie pour montage au plafond

- AQUACIRCLE RAIN : rideau de pluie circulaire, débit max. 12 l/min (à 3 bar)
- TEMPEST RAIN : pluie naturelle, débit max. 10 l/min (à 3 bar)
- Queen's Collar : jet arrondi, max. 23 l/min
- Embrace : cascade enveloppante, max. 60 l / min
- Boîtier à encastrer au plafond
1 356 x 1 356 x 290 mm
- Diamètre d'ouverture 1 252 mm
- Structure de plafond ayant une capacité de charge suffisante pour la fixation permanente de l'appareil (poids : 57,5 kg / 127 lbs. (US)). Pour fixer le module de plafond, des goujons filetés M8 (résistance minimale : 2 000 N) sont nécessaires

Alimentation électrique DEL séparée

Alimentation électrique DEL d'entrée

- Raccordement électrique : 100-240 V AC, 50-60 Hz, 20 W

Alimentation électrique DEL de sortie

- 12 V DC (CV)

Spécification de sortie de l'alimentation électrique DEL

- SELV (Safety Extra Low Voltage, très basse tension de sécurité)
- Classe 2

Alimentation module de plafond

- 12 V DC (CV)
- Conduite de raccordement 7 m

Commande

- Contrôleur RVBB ZigBee Light Link
- À prévoir sur site : passerelle ZigBee

Environnement

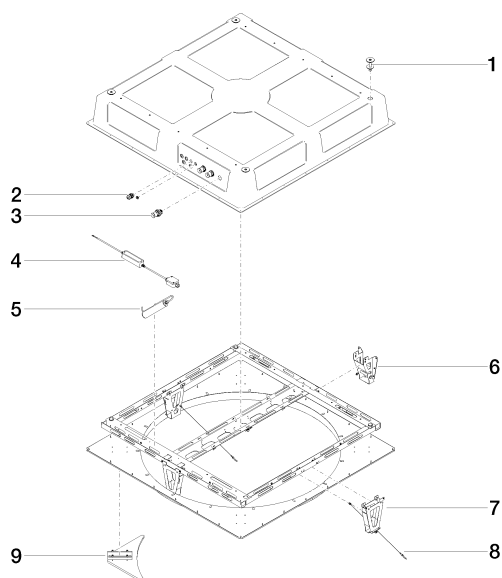
- Ne convient pas pour une utilisation en extérieur.
- Ne convient pas pour une utilisation dans un hammam.
- Ne convient pas pour une utilisation dans un environnement chloré ou salin.
- Respectez les prescriptions relatives aux zones de protection selon DIN VDE 0100, partie 701 (IEC 60364-7-701).
- Dornbracht recommande de faire appel à un intégrateur de systèmes.



AQUAMOON EMBRACE Boîtier à encastrer au plafond avec lumière colorée -

ARTICLES
GÉNÉRIQUES

35 630 970 90



Liste des pièces de rechange

| N° | Article Numéro | Désignation | Fréquence de montage | Délai de livraison |
|----|--------------------|-------------------------|----------------------|--------------------|
| 7 | 90 17 20 209 00 90 | patte de fixation | 1,00 | 2 |
| 1 | 04 24 03 239 02 90 | set de fixation | 4,00 | 2 |
| 3 | 90 24 03 285 00 90 | raccord | 3,00 | 2 |
| 9 | 90 17 20 215 00 90 | butée | 4,00 | 2 |
| 2 | 90 10 01 089 00 90 | accessoires | 1,00 | 2 |
| 6 | 90 17 20 205 00 90 | patte de fixation | 1,00 | 2 |
| 8 | 90 21 50 007 00 90 | accessoires | 2,00 | 2 |
| 4 | 90 10 01 212 00 90 | accessoires électriques | 1,00 | 2 |
| 5 | 90 10 01 211 00 90 | accessoires électriques | 1,00 | 2 |