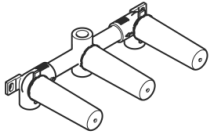


## Mélangeur mural à encastrer bec déverseur au centre -

---

35 707 970 90 Version du produit de 4/1/2022

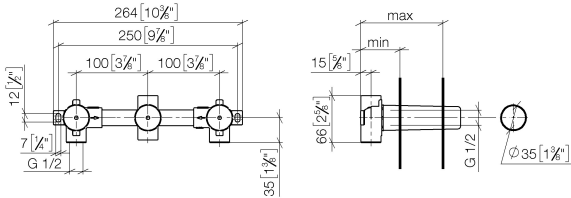


- 3x chape de protection gros-œuvre
- 2x raccord filetage femelle 1/2"
- 1x sortie filetage femelle 1/2"
- 3x capuchon de protection 1/2"
- entraxe 100 mm
- sans plomb

# Mélangeur mural à encastrer bec déverseur au centre -

35 707 970 90    Version du produit de 4/1/2022

mm [inches]



|              | min       | max        |
|--------------|-----------|------------|
| Madison      | 55 2 1/8" | 115 4 1/2" |
| Square       | 55 2 1/8" | 110 4 3/8" |
| Circle       | 55 2 1/8" | 130 5 1/8" |
| Vaia         | 60 2 3/8" | 132 5 1/4" |
| Domicil      | 60 2 1/2" | 100 3 7/8" |
| Deque        | 70 2 3/4" | 135 5 3/8" |
| Gentle       | 70 2 3/4" | 135 5 3/8" |
| LaFleur      | 70 2 3/4" | 135 5 3/8" |
| Selv         | 70 2 3/4" | 135 5 3/8" |
| Supernova    | 70 2 3/4" | 135 5 3/8" |
| Symetrics    | 70 2 3/4" | 135 5 3/8" |
| Tara         | 70 2 3/4" | 135 5 3/8" |
| CL_2         | 93 3 5/8" | 115 4 1/2" |
| MEM          | 93 3 5/8" | 138 5 3/8" |
| CL_1         | 93 3 5/8" | 138 5 3/8" |
| La Fleur Cl. | 102 4"    | 144 5 5/8" |

## Codes & Standards

EN 200

VA-Zeichen

XP P 41-280

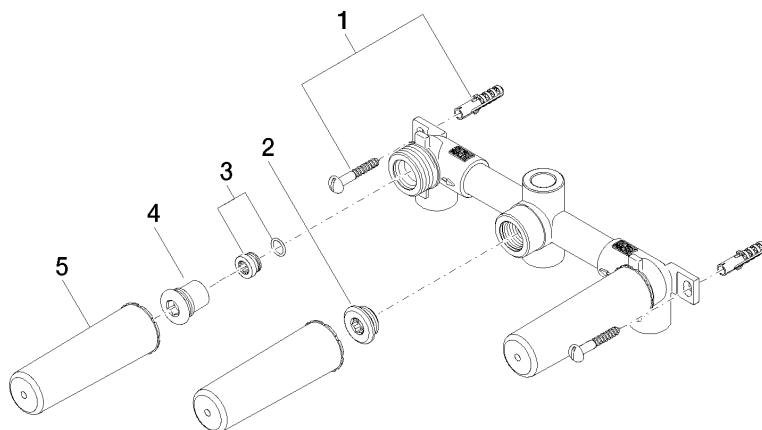
## Certificats

ETA\_19

ACS\_20 ACC LY

## Mélangeur mural à encastrer bec déverseur au centre -

35 707 970 90 Version du produit de 4/1/2022



### Liste des pièces de rechange

| N° | Article Numéro     | Désignation     | Fréquence de montage | Délai de livraison |
|----|--------------------|-----------------|----------------------|--------------------|
| 1  | 04 30 31 024 01 90 | set de fixation | 2                    | 2                  |
| 2  | 04 31 20 006 00 90 | bonde de fond   | 1                    | 2                  |
| 3  | 04 29 05 018 10 90 | raccord à vis   | 2                    | 2                  |
| 4  | 04 31 20 037 00 90 | bonde de fond   | 2                    | 2                  |
| 5  | 09 21 02 102 90    | capuchon        | 3                    | 2                  |