

Mitigeur monocommande mural à encastrer -

35 860 970 90 Version du produit de 5/1/2022



- 2x raccord filetage femelle 1/2"
- 1x sortie filetage femelle 1/2" pour sortie murale
- 1x sortie filetage femelle 1/2"
- 2x chape de protection gros-œuvre
- manchette étanche
- isolation phonique
- entraxe 100 mm

Accessoires recommandés



Rallonge 20 mm -

- Ne peut pas être combiné avec META PURE (36 86X 664-FF).

12 869 970 90

Accessoires recommandés



Rallonge 20 mm -

- Uniquement combinable avec les parties apparentes 36 86X 664-FF.

12 870 970 90

Accessoires recommandés



Adaptateur pour raccords d'eau inversés -

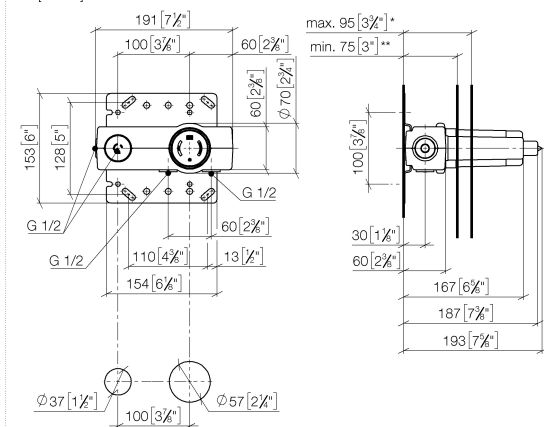
- Ne peut pas être combiné avec META PURE (36 86X 664-FF).

12 880 970 90

Mitigeur monocommande mural à encastrer -

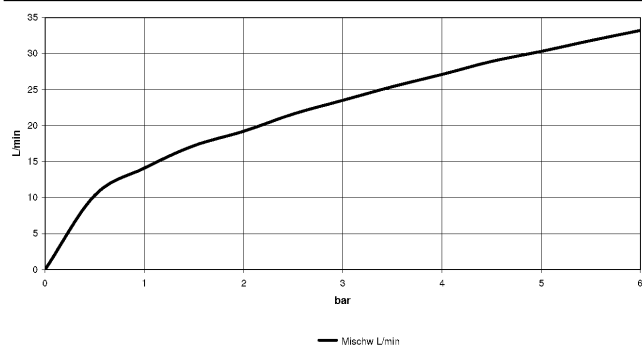
35 860 970 90 Version du produit de 5/1/2022

mm [inches]



	**min	*max
+ 1286997090	95 [3 3/4"]	115 [4 1/2"]
+ 1287097090	95 [3 3/4"]	115 [4 1/2"]

Diagramme de débit



Codes & Standards

EN 817

Scottish Water
Byelaws

UK Water Supply
Regulations

XP P 41-280



Mitigeur monocommande mural à encastrer -

35 860 970 90 Version du produit de 5/1/2022

Certificats

WRAS_2010

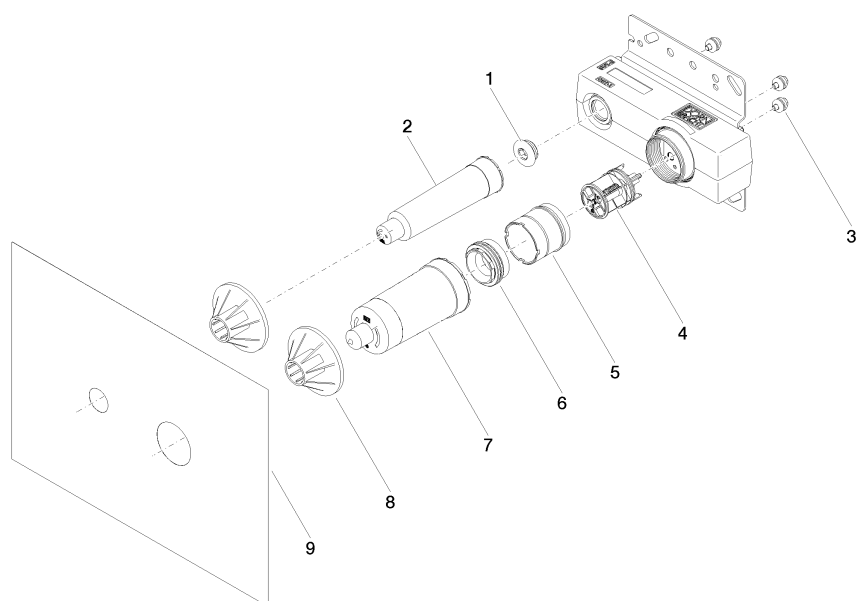
ACS_21 ACC LY

DVGW_DW-
6512DN0

WRAS_2107

Mitigeur monocommande mural à encastrer -

35 860 970 90 Version du produit de 5/1/2022



Liste des pièces de rechange

N°	Article Numéro	Désignation	Fréquence de montage	Délai de livraison
1	04 31 20 006 00 90	bonde de fond	1	2
2	09 21 02 173 90	capuchon	1	2
3	90 30 11 086 00 90	set de fixation	3	60
4	90 31 20 107 00 90	bonde de fond	1	2
5	90 17 01 238 00 90	douille	1	2
6	90 24 04 349 00 90	joint américain	1	2
7	09 21 02 182 90	capuchon	1	2
8	90 23 01 174 00 90	douille	2	2
9	04 14 03 074 01 90	kit de garniture	1	2