

# Mitigeur monocommande encastré avec raccord de douche intégré avec garniture de douche sans douchette - Laiton brossé (Or 23cts)

IMO

36 013 970



S'adapte aux gammes suivantes : IMO, MEM, CL.1

- plaque de recouvrement 80 x 80 mm
- flexible de douche métallique 1750 mm avec protection anti-torsion intégrée
- barre de douche avec curseur
- diamètre de tube 18 mm

**Cet article ne comprend pas de douchette à main !**

**Avec sécurité anti-retour.**

**Cet article ne peut pas être rallongé, veuillez à respecter la profondeur de montage!**

Cet article ne comprend pas de douchette à main !

Avec sécurité anti-retour.

Cet article ne peut pas être rallongé, veuillez à respecter la profondeur de montage!

|   |                             |               |
|---|-----------------------------|---------------|
|   | Laiton brossé (Or 23cts)    | 36 013 970-28 |
|   | Chrome                      | 36 013 970-00 |
|   | Platine brossé              | 36 013 970-06 |
|   | Platine                     | 36 013 970-08 |
|   | Dark Chrome                 | 36 013 970-19 |
|   | Noir mat                    | 36 013 970-33 |
|   | Champagne brossé (Or 22cts) | 36 013 970-46 |
|   | Champagne (Or 22cts)        | 36 013 970-47 |
|   | Chrome brossé               | 36 013 970-93 |
|  | Dark Platinum brossé        | 36 013 970-99 |

## Accessoires requis



**Fixation murale à encastrer -** 35 003 970 90  
 •profondeur de montage max. 103 mm  
 •profondeur de montage mini. 78 mm

## Accessoires requis



**Douchette à main - Laiton brossé (Or 23cts)** 28 012 979-28

## Accessoires requis



**Douchette à main - Laiton brossé (Or 23cts)** 28 016 979-28

## Accessoires requis



**Douchette à main FlowReduce - Laiton brossé (Or 23cts)** 28 016 979-28 0010

## Accessoires requis



**ARTICLES GÉNÉRIQUES** 28 029 979-28  
**Douchette à main - Laiton brossé (Or 23cts)**

## Accessoires requis



**ARTICLES GÉNÉRIQUES** 28 025 979-28 0010  
**Douchette à main FlowReduce - Laiton brossé (Or 23cts)**

## Accessoires requis



**Douchette à main - Laiton brossé (Or 23cts)** 28 018 979-28

## Accessoires requis



**Douchette à main - Laiton brossé (Or 23cts)** 28 017 979-28

## Accessoires requis



**Douchette à main FlowReduce - Laiton brossé (Or 23cts)** 28 012 979-28 0010

## Accessoires requis



**Douchette à main FlowReduce - Laiton brossé (Or 23cts)** 28 018 979-28 0010

## Accessoires requis



**ARTICLES GÉNÉRIQUES** 28 029 979-28 0010  
**Douchette à main FlowReduce - Laiton brossé (Or 23cts)**

## Accessoires requis



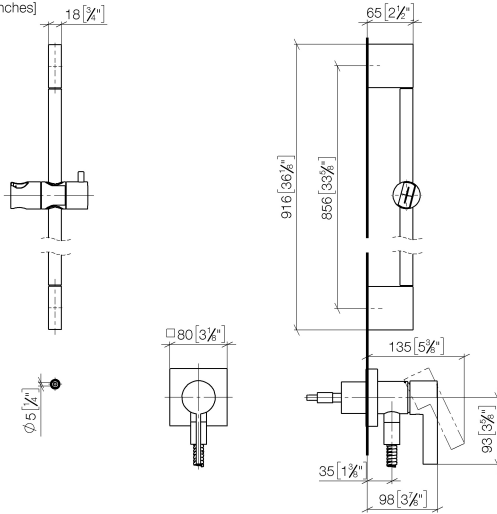
**ARTICLES GÉNÉRIQUES** 28 027 979-28 0010  
**Douchette à main FlowReduce - Laiton brossé (Or 23cts)**

**Mitigeur monocommande encastré avec raccord de douche intégré avec  
garniture de douche sans douchette - Laiton brossé (Or 23cts)**

IMO

36 013 970

mm [inches]



**Codes & Standards**

DIN 4109

EN 1717

ISO 3822

Scottish Water  
Byelaws

UK Water Supply  
Regulations

Ü-Zeichen

**Certificats**

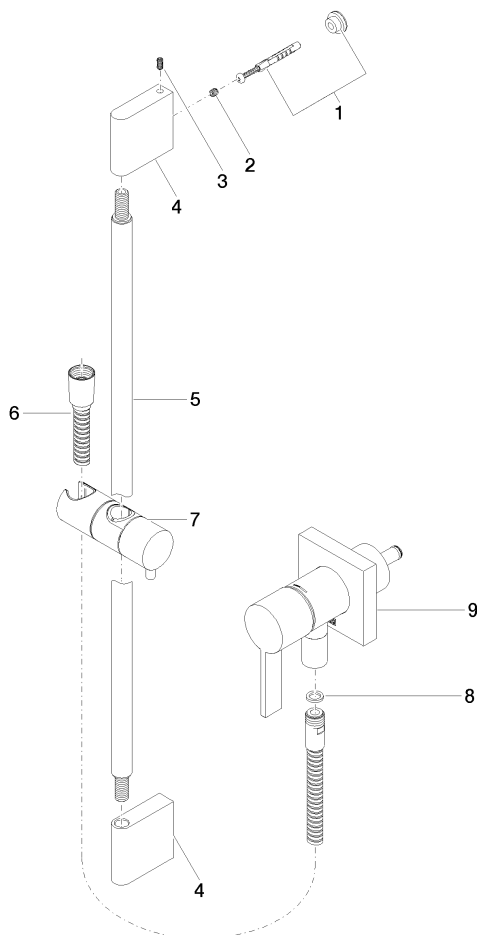
Belgaqua\_21-025-2 LGA\_29

WRAS\_2011

**Mitigeur monocommande encastré avec raccord de douche intégré avec  
garniture de douche sans douchette - Laiton brossé (Or 23cts)**

IMO

36 013 970





Mitigeur monocommande encastré avec raccord de douche intégré avec  
garniture de douche sans douchette - Laiton brossé (Or 23cts)

IMO

36 013 970

## Liste des pièces de rechange

| N° | Article Numéro     | Désignation     | Fréquence de montage | Délai de livraison |
|----|--------------------|-----------------|----------------------|--------------------|
|    | 05 17 20 726 02 90 | set de fixation | 12                   | 2                  |