

Colonne de douche avec mitigeur monocommande de douche sans douchette - Laiton brossé (Or 23cts)

IMO

36 112 970



S'adapte aux gammes suivantes : IMO,
LULU, TARA, LISSÉ, VAIA, META

- saillie douche fixe 450 mm
 - douche de tête : jet pluie
 - Ø de pomme de douche arrosoir 220 mm
 - pomme de douche arrosoir avec système anti-calcaire
 - débit maxi. de la pomme de douche arrosoir 14 l/min
 - hauteur de robinetterie jusqu'à la pomme de douche arrosoir 1010 mm
 - hauteur de robinetterie jusqu'au bord supérieur de l'arc 1150 mm
 - flexible de douche métallique 1750 mm avec protection anti-torsion intégrée
 - raccord 1/2"
 - barre de douche avec curseur
 - diamètre de tube 23,5 mm
 - inverseur automatique barre de douche/douchette à main
 - avec fonction anti-gouttes
- Cet article ne comprend pas de douchette à main !
Avec sécurité anti-retour.**

Cet article ne comprend pas de douchette à main !
Avec sécurité anti-retour.

	Laiton brossé (Or 23cts)	36 112 970-28
	Chrome	36 112 970-00
	Platine brossé	36 112 970-06
	Platine	36 112 970-08
	Dark Chrome	36 112 970-19
	Noir mat	36 112 970-33
	Champagne brossé (Or 22cts)	36 112 970-46
	Champagne (Or 22cts)	36 112 970-47
	Chrome brossé	36 112 970-93
	Dark Platinum brossé	36 112 970-99

Accessoires requis



- Fixation murale à encastrer -** 35 050 970 90
- profondeur de montage max. 105 mm
 - profondeur de montage mini. 80 mm

Accessoires requis



- Douchette à main - Laiton brossé (Or 23cts)** 28 012 979-28

Accessoires requis



- Douchette à main - Laiton brossé (Or 23cts)** 28 016 979-28

Accessoires requis



- Douchette à main FlowReduce - Laiton brossé (Or 23cts)** 28 016 979-28 0010

Accessoires requis



- Douchette à main - Laiton brossé (Or 23cts)** 28 018 979-28

Accessoires requis



- Douchette à main - Laiton brossé (Or 23cts)** 28 017 979-28

Accessoires requis



- Douchette à main FlowReduce - Laiton brossé (Or 23cts)** 28 012 979-28 0010

Accessoires requis



- Douchette à main FlowReduce - Laiton brossé (Or 23cts)** 28 018 979-28 0010

Colonne de douche avec mitigeur monocommande de douche sans douchette - Laiton brossé (Or 23cts)

IMO

36 112 970

mm [inches]
1:10

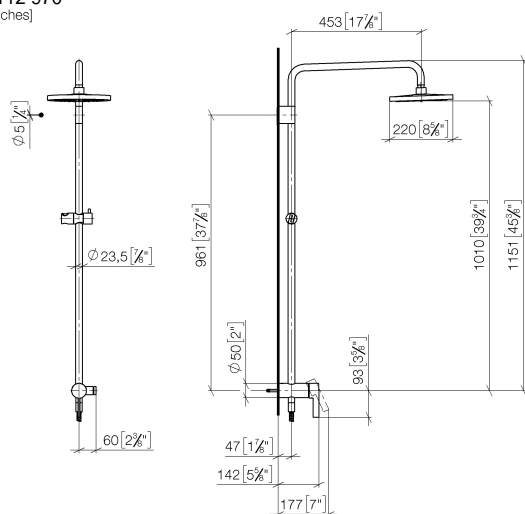
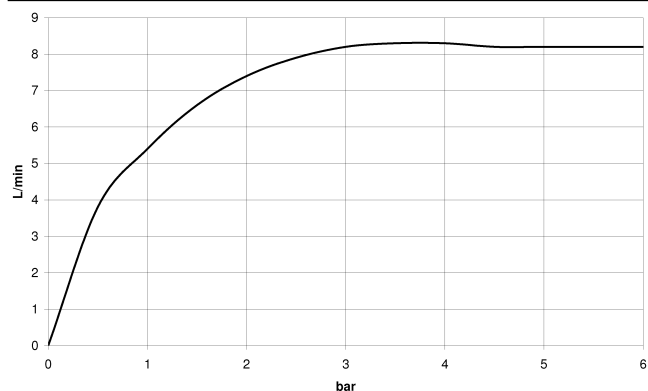


Diagramme de débit



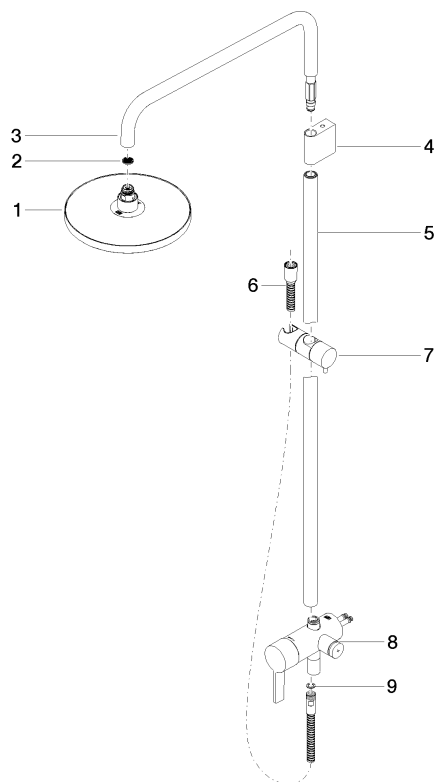
Certificats

DVGW_DW- 6512DN0126. Belgaqua_21-025- 27_1. WRAS_2101043. LGA_38677.

Colonne de douche avec mitigeur monocommande de douche sans douchette - Laiton brossé (Or 23cts)

IMO

36 112 970



Liste des pièces de rechange

N°	Article Numéro	Désignation	Fréquence de montage	Délai de livraison
1	04 12 05 092 00-28	douche	1	20
2	09 23 01 039 90	tamis	1	2
3	90 28 22 348 00-28	tuyau	1	20
4	90 17 11 149 00-28	patte de fixation	1	20
5	04 28 22 349 00-28	tuyau	1	20
6	28 322 970-28	Flexible métallique de douche 1/2" x 3/8" x 1750 mm - Laiton brossé (Or 23cts)	1	20
7	12 570 970-28	Coulisse - Laiton brossé (Or 23cts)	1	20
8	90 17 01 251 00-28	raccord	1	20
9	90 14 20 026 00 90	joint	1	2