

Colonne de douche avec mitigeur monocommande de douche sans douchette - Champagne brossé (Or 22cts)

IMO

36 112 970



S'adapte aux gammes suivantes : IMO,
LULU, TARA, LISSÉ, VAIA, META

- saillie douche fixe 450 mm
- douche de tête : jet pluie
- Ø de pomme de douche arrosoir 220 mm
- pomme de douche arrosoir avec système anti-calcaire
- débit maxi. de la pomme de douche arrosoir 14 l/min
- hauteur de robinetterie jusqu'à la pomme de douche arrosoir 1010 mm
- hauteur de robinetterie jusqu'au bord supérieur de l'arc 1150 mm
- flexible de douche métallique 1750 mm avec protection anti-torsion intégrée
- raccord 1/2"
- barre de douche avec curseur
- diamètre de tube 23,5 mm
- inverseur automatique barre de douche/douchette à main
- avec fonction anti-gouttes

Cet article ne comprend pas de douchette à main !

Avec sécurité anti-retour.

	Champagne brossé (Or 22cts)	36 112 970-46
	Chrome	36 112 970-00
	Platine brossé	36 112 970-06
	Platine	36 112 970-08
	Dark Chrome	36 112 970-19
	Laiton brossé (Or 23cts)	36 112 970-28
	Noir mat	36 112 970-33
	Champagne (Or 22cts)	36 112 970-47
	Chrome brossé	36 112 970-93
	Dark Platinum brossé	36 112 970-99

Colonne de douche avec mitigeur monocommande de douche sans douchette - Champagne brossé (Or 22cts)

IMO

36 112 970

mm [inches]
1:10

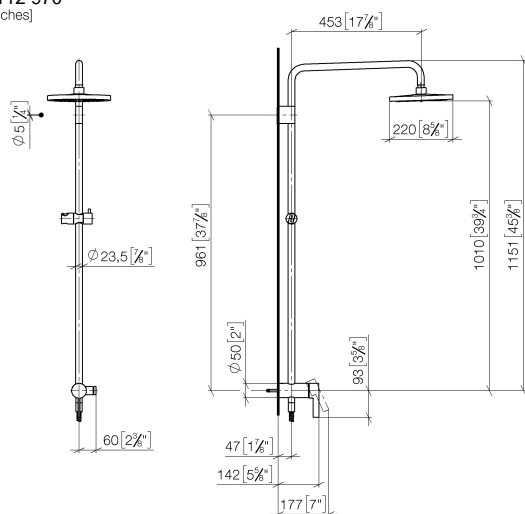
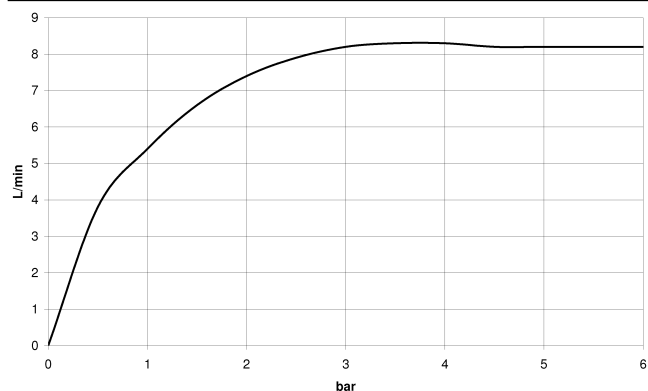


Diagramme de débit



Certificats

DVGW_DW-
6512DN0126.

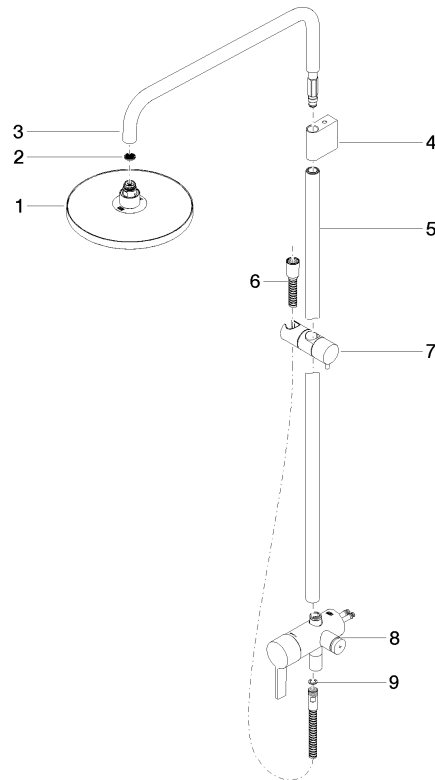
LGA_38677.

Colonne de douche avec mitigeur monocommande de douche sans douchette - Champagne brossé (Or 22cts)

IMO

36 112 970

Les pièces pour les
autres finitions
peuvent être
trouvées ici : Chrome



Liste des pièces de rechange

N°	Article Numéro	Désignation	Fréquence de montage	Délai de livraison
1	04 12 05 092 00-46	douche	1	60
2	09 23 01 039 90	tamis	1	2
3	90 28 22 348 00-46	tuyau	1	30
4	90 17 11 149 00-46	patte de fixation	1	30
5	04 28 22 349 00-46	tuyau	1	60
6	28 322 970-46	Flexible métallique de douche 1/2" x 3/8" x 1750 mm - Champagne brossé (Or 22cts)	1	30
7	12 570 970-46	Coulisse - Champagne brossé (Or 22cts)	1	30
8	90 17 01 251 00-46	raccord	1	30
9	90 14 20 026 00 90	joint	1	2