







## CL.1 Inverseur à 2 voies à encastrer - Champagne (Or 22cts)

CL.1

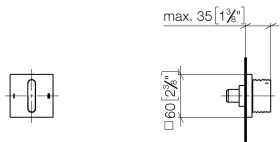
36 201 705 Version du produit de 01/04/2022

- inverseur rotatif
- rosace 60 x 60 mm

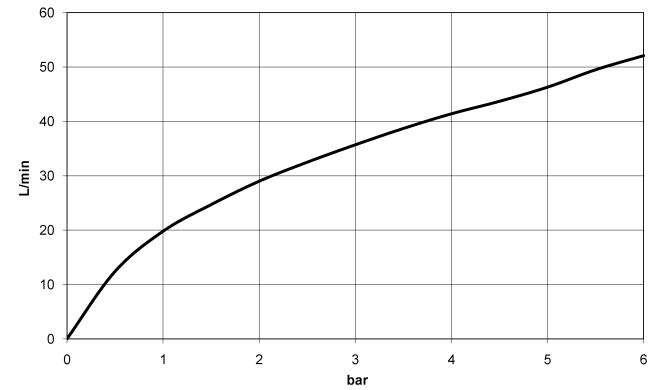


	Champagne (Or 22cts)	36 201 705-47
	Chrome	36 201 705-00
	Platine brossé	36 201 705-06
	Dark Chrome	36 201 705-19
	Champagne brossé (Or 22cts)	36 201 705-46
	Dark Platinum brossé	36 201 705-99

mm [inches]



### Diagramme de débit



### Codes & Standards

DIN 4109	ISO 3822	Scottish Water Byelaws	UK Water Supply Regulations
----------	----------	------------------------	-----------------------------

### Ü-Zeichen



## CL.1 Inverseur à 2 voies à encastrer - Champagne (Or 22cts)

CL.1

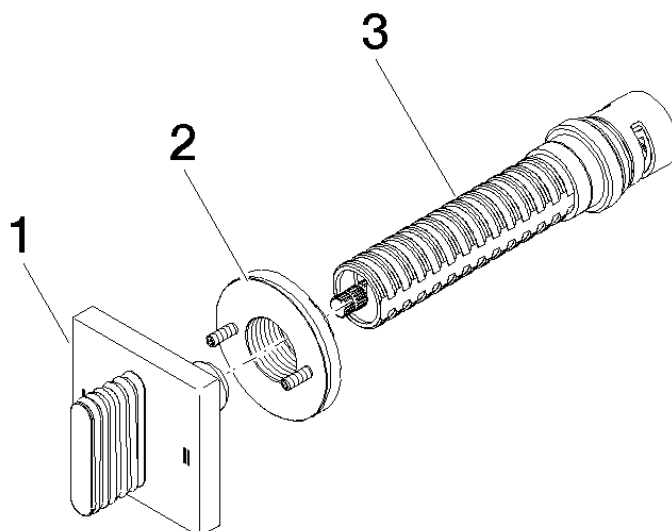
36 201 705 Version du produit de 01/04/2022

### Certificats et durabilité

LGA\_38

WRAS\_2307

Les pièces pour les  
autres finitions  
peuvent être  
trouvées ici : Chrome



## Liste des pièces de rechange

N°	Article Numéro	Désignation	Fréquence de montage	Délai de livraison
1	90 20 70 055 08-47	poignée	1,00	30
2	90 21 02 181 00 90	rondelle	1,00	2
3	90 90 03 304 10 90	inverseur	1,00	2