

xTOOL Thermostat à encastrer sans réglage du débit 1/2" - Chrome

SERIES SPECIFIC

36 501 780 Version du produit jusqu'à 02/02/2021



- plaque de recouvrement 120 x 120 mm
- poignée de graduation avec bouton de sécurité à 38°C
- cartouche de thermostat

| | | |
|--|--------------------------|---------------|
| | Chrome | 36 501 780-00 |
| | Platine brossé | 36 501 780-06 |
| | Platine | 36 501 780-08 |
| | Dark Chrome | 36 501 780-19 |
| | Light Gold brossé | 36 501 780-27 |
| | Laiton brossé (Or 23cts) | 36 501 780-28 |
| | Noir mat | 36 501 780-33 |
| | Chrome brossé | 36 501 780-93 |
| | Dark Platinum brossé | 36 501 780-99 |

Accessoires requis



xTOOL Module de thermostat à encastrer sans réglage du débit - 35 503 970 90

- profondeur de montage max. 155 mm
- profondeur de montage mini. 115 mm

Accessoires requis



xGRID Rail de montage 555 mm - 12 360 970 90

Accessoires recommandés



xGRID Jeu de fixation pour l'intégration dans la construction sèche - 12 340 970 90

36 501 780 Version du produit jusqu'à 02/02/2021

mm [inches]

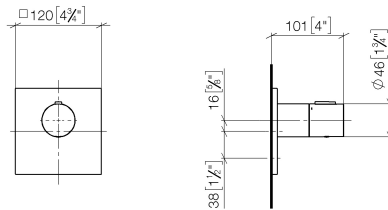


Diagramme de débit



Codes & Standards

DIN 4109

EN 1111

ISO 3822

Scottish Water
Byelaws

UK Water Supply
Regulations

Ü-Zeichen



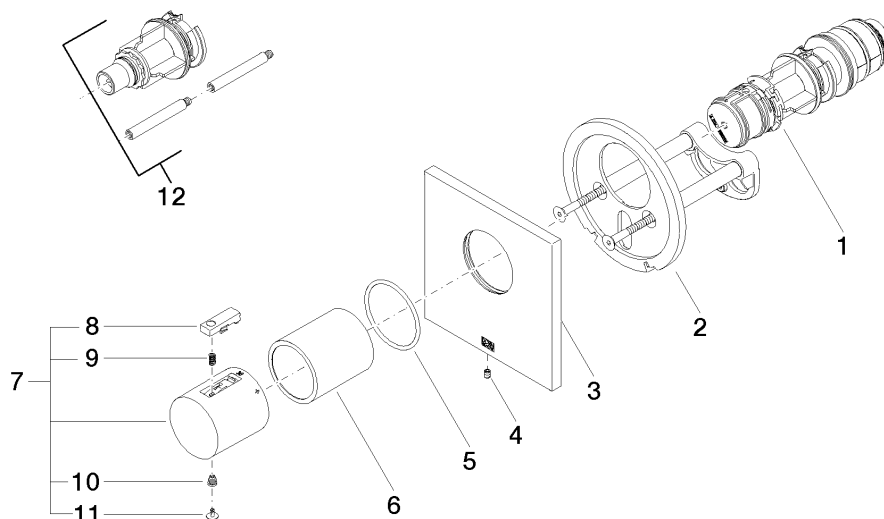
xTOOL Thermostat à encastrer sans réglage du débit 1/2" - Chrome

SERIES SPECIFIC

36 501 780 Version du produit jusqu'à 02/02/2021

Certificats et durabilité

| | | | |
|-----------|-----------------|--------|--------|
| WRAS_2011 | DVGW_DW-6512DN0 | LGA_29 | LGA_29 |
|-----------|-----------------|--------|--------|



Liste des pièces de rechange

| N° | Article Numéro | Désignation | Fréquence de montage | Délai de livraison |
|----|--------------------|------------------|----------------------|--------------------|
| 2 | 90 11 01 196 00 90 | prise | 1,00 | 2 |
| 9 | 90 16 02 027 00 90 | ressort | 1,00 | 2 |
| 12 | 12 178 970 90 | Rallonge 46 mm - | 1,00 | 2 |
| 7 | 90 17 33 004 00-00 | poignée | 1,00 | 10 |
| 4 | 09 31 11 044 90 | tige | 1,00 | 2 |
| 10 | 90 30 30 136 00 90 | vis | 1,00 | 2 |
| 5 | 90 14 10 049 00 90 | joint | 1,00 | 2 |
| 6 | 90 21 02 112 00-00 | douille | 1,00 | 10 |
| 11 | 90 31 20 049 00-00 | bonde de fond | 1,00 | 10 |
| 3 | 90 11 02 533 00-00 | recouvrement | 1,00 | 10 |
| 8 | 90 21 33 011 00-13 | poignée | 1,00 | 2 |
| 1 | 90 15 02 065 00 90 | cartouche | 1,00 | 2 |