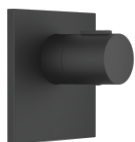


xTOOL Thermostat à encastrer sans réglage du débit 3/4" - Noir mat

IMO

36 503 780



- plaque de recouvrement 120 x 120 mm
- poignée de graduation avec bouton de sécurité à 38°C
- cartouche de thermostat

S'adapte aux gammes suivantes : IMO, MEM, CL.1, CYO

	Noir mat	36 503 780-33
	Chrome	36 503 780-00
	Platine brossé	36 503 780-06
	Platine	36 503 780-08
	Dark Chrome	36 503 780-19
	Laiton brossé (Or 23cts)	36 503 780-28
	Champagne brossé (Or 22cts)	36 503 780-46
	Champagne (Or 22cts)	36 503 780-47
	Chrome brossé	36 503 780-93
	Dark Platinum brossé	36 503 780-99

Accessoires requis



xTOOL Module de thermostat à encastrer sans réglage du débit - 35 503 970 90

- profondeur de montage max. 155 mm
- profondeur de montage mini. 115 mm

Accessoires requis



xGRID Rail de montage 555 mm - 12 360 970 90

Accessoires recommandés



xGRID Jeu de fixation pour l'intégration dans la construction sèche - 12 340 970 90

36 503 780

mm [inches]

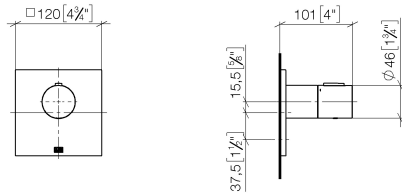
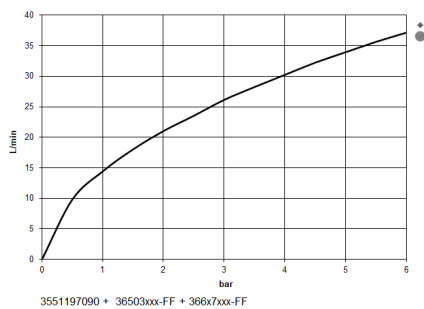


Diagramme de débit



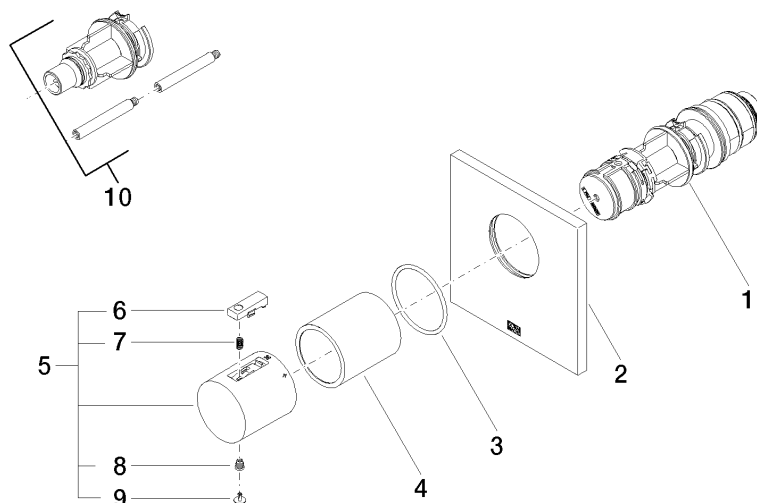
Certificats

WRAS_2011026.

DVGW_DW-
6512DN0706.

LGA_29930.

LGA_29932.



Liste des pièces de rechange

N°	Article Numéro	Désignation	Fréquence de montage	Délai de livraison
1	90 15 02 065 00 90	cartouche	1	2
2	09 11 02 196-33	recouvrement	1	60
3	90 14 10 049 00 90	joint	1	2
4	90 21 02 112 00-33	douille	1	30
5	90 17 33 004 00-33	poignée	1	30
6	90 21 33 011 00-13	poignée	1	2
7	90 16 02 027 00 90	ressort	1	2
8	90 30 30 136 00 90	vis	1	2
9	90 31 20 049 00-13	bonde de fond	1	30
10	12 178 970 90	Rallonge 46 mm -	1	2