

xTOOL Thermostat à encastrer sans réglage du débit 3/4" - Dark Platinum brossé

IMO

36 503 780



- plaque de recouvrement 120 x 120 mm
- poignée de graduation avec bouton de sécurité à 38°C
- cartouche de thermostat

S'adapte aux gammes suivantes : IMO,
MEM, CL.1, CYO

	Dark Platinum brossé	36 503 780-99
	Chrome	36 503 780-00
	Platine brossé	36 503 780-06
	Platine	36 503 780-08
	Dark Chrome	36 503 780-19
	Laiton brossé (Or 23cts)	36 503 780-28
	Noir mat	36 503 780-33
	Champagne brossé (Or 22cts)	36 503 780-46
	Champagne (Or 22cts)	36 503 780-47
	Chrome brossé	36 503 780-93

Accessoires requis



- xTOOL Module de thermostat à encastrer sans réglage du débit -** 35 503 970 90
- profondeur de montage max. 155 mm
 - profondeur de montage mini. 115 mm

Accessoires requis



- xGRID Rail de montage 555 mm -** 12 360 970 90

Accessoires recommandés



- xGRID Jeu de fixation pour l'intégration dans la construction sèche -** 12 340 970 90

xTOOL Thermostat à encastrer sans réglage du débit 3/4" - Dark Platinum brossé

IMO

36 503 780
mm [inches]

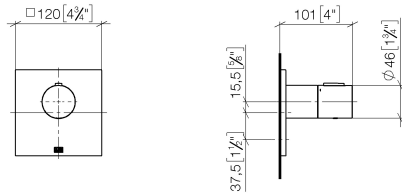
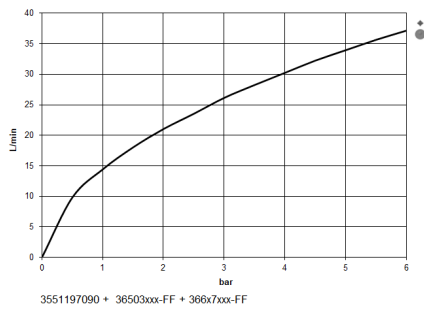


Diagramme de débit



Certificats

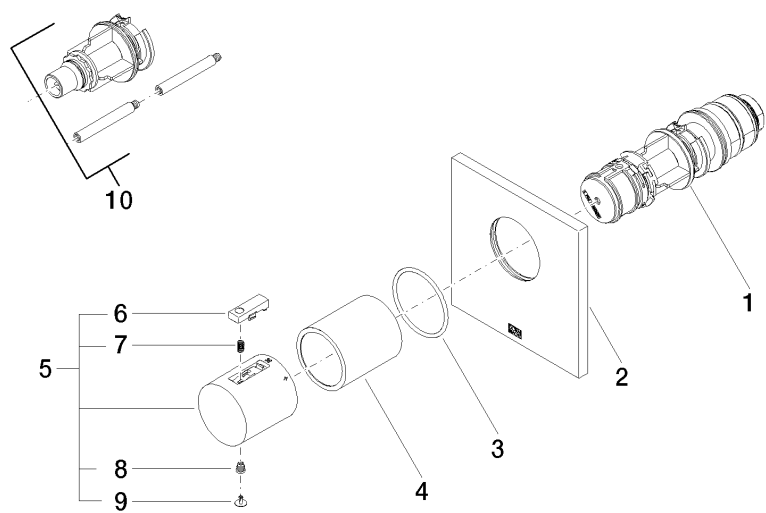
WRAS_2011026.

DVGW_DW-
6512DN0706.

LGA_29930.

LGA_29932.

36 503 780



Liste des pièces de rechange

N°	Article Numéro	Désignation	Fréquence de montage	Délai de livraison
1	90 15 02 065 00 90	cartouche	1	2
2	09 11 02 196-99	recouvrement	1	60
3	90 14 10 049 00 90	joint	1	2
4	90 21 02 112 00-99	douille	1	-
La pièce de rechange ne peut plus être commandée, veuillez commander l'article de remplacement				
5	90 17 33 004 00-99	poignée	1	30
6	90 21 33 011 00-13	poignée	1	2
7	90 16 02 027 00 90	ressort	1	2
8	90 30 30 136 00 90	vis	1	2
9	90 31 20 049 00-13	bonde de fond	1	30
10	12 178 970 90	Rallonge 46 mm -	1	2