


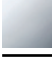
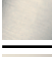

# TARA xTOOL Thermostat à encastrer sans réglage du débit 3/4" - Laiton brossé (Or 23cts)

TARA

36 503 892



- plaque de recouvrement Ø 123 mm
- poignée de graduation avec bouton de sécurité à 38°C
- cartouche de thermostat

	Laiton brossé (Or 23cts)	36 503 892-28
	Chrome	36 503 892-00
	Platine brossé	36 503 892-06
	Platine	36 503 892-08
	Dark Chrome	36 503 892-19
	Noir mat	36 503 892-33
	Champagne brossé (Or 22cts)	36 503 892-46
	Champagne (Or 22cts)	36 503 892-47
	Chrome brossé	36 503 892-93
	Dark Platinum brossé	36 503 892-99

## Accessoires requis



**xTOOL Module de thermostat à encastrer sans réglage du débit -** 35 503 970 90

- profondeur de montage max. 160 mm
- profondeur de montage mini. 95 mm

## Accessoires requis



**xGRID Rail de montage 555 mm -** 12 360 970 90

## Accessoires recommandés

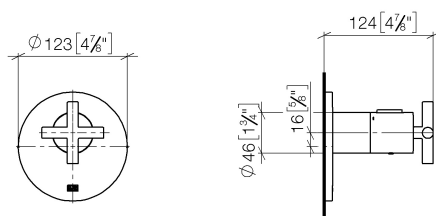


**xGRID Jeu de fixation pour l'intégration dans la construction sèche -** 12 340 970 90

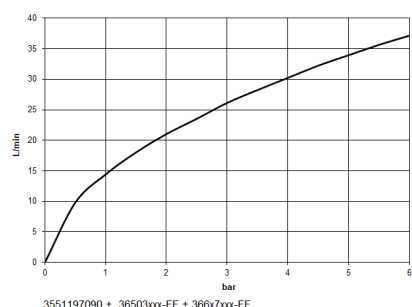
## TARA xTOOL Thermostat à encastrer sans réglage du débit 3/4" - Laiton brossé (Or 23cts)

TARA

36 503 892  
mm [inches]



### Diagramme de débit



3551197090 + 36503xxx-FF + 366x7xxx-FF

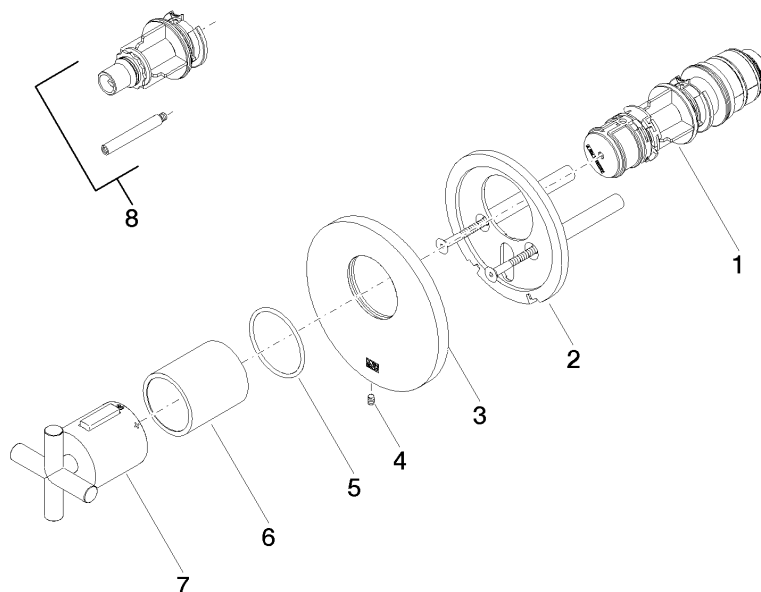
### Certificats

WRAS\_2011026.

LGA\_29931.

LGA\_29930.

LGA\_29932.



## Liste des pièces de rechange

N°	Article Numéro	Désignation	Fréquence de montage	Délai de livraison
1	90 15 02 065 00 90	cartouche	1	2
2	90 11 01 196 00 90	prise	1	2
3	09 11 02 537-28	recouvrement	1	20
4	09 31 11 048 90	tige	1	2
5	90 14 10 049 00 90	joint	1	2
6	90 21 02 112 00-28	douille	1	20
7	90 17 33 027 00-28	poignée	1	20
8	12 178 970 90	Rallonge 46 mm -	1	2