

TARA xTOOL Thermostat à encastrer sans réglage du débit 3/4" - Dark Platinum brossé

TARA

36 503 892



- plaque de recouvrement Ø 123 mm
- poignée de graduation avec bouton de sécurité à 38°C
- cartouche de thermostat

	Dark Platinum brossé	36 503 892-99
	Chrome	36 503 892-00
	Platine brossé	36 503 892-06
	Platine	36 503 892-08
	Dark Chrome	36 503 892-19
	Laiton brossé (Or 23cts)	36 503 892-28
	Noir mat	36 503 892-33
	Champagne brossé (Or 22cts)	36 503 892-46
	Champagne (Or 22cts)	36 503 892-47
	Chrome brossé	36 503 892-93

Accessoires requis



xTOOL Module de thermostat à encastrer sans réglage du débit - 35 503 970 90

- profondeur de montage max. 160 mm
- profondeur de montage mini. 95 mm

Accessoires requis



xGRID Rail de montage 555 mm - 12 360 970 90

Accessoires recommandés



xGRID Jeu de fixation pour l'intégration dans la construction sèche - 12 340 970 90

TARA xTOOL Thermostat à encastrer sans réglage du débit 3/4" - Dark Platinum brossé

TARA

36 503 892
mm [inches]

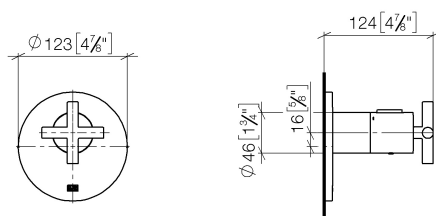
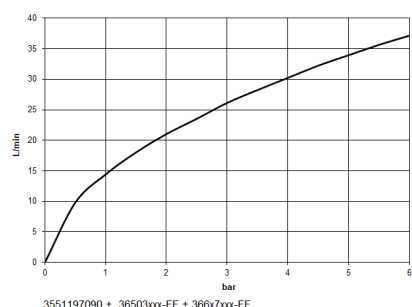


Diagramme de débit



3551197090 + 36503xxx-FF + 366x7xxx-FF

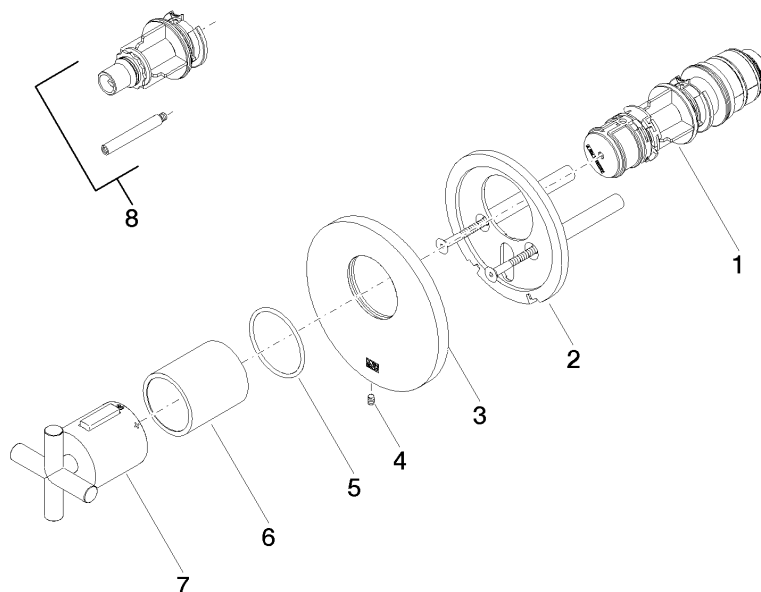
Certificats

WRAS_2011026.

LGA_29931.

LGA_29930.

LGA_29932.



Liste des pièces de rechange

N°	Article Numéro	Désignation	Fréquence de montage	Délai de livraison
1	90 15 02 065 00 90	cartouche	1	2
2	90 11 01 196 00 90	prise	1	2
3	09 11 02 537-99	recouvrement	1	30
4	09 31 11 048 90	tige	1	2
5	90 14 10 049 00 90	joint	1	2
6	90 21 02 112 00-99	douille	1	-
La pièce de rechange ne peut plus être commandée, veuillez commander l'article de remplacement				
7	90 17 33 027 00-99	poignée	1	30
8	12 178 970 90	Rallonge 46 mm -	1	2