

WATER FAN vertical Douchette latérale encastrée - Platine

ARTICLES
GÉNÉRIQUES

36 513 979 Version du produit de 01/04/2024



- AQUAPRESSURE FLOW, débit max. 10 l/min (à 3 bar)
- jet réglable
- plaque de recouvrement 240 x 60 mm
- raccord 1/2"

| | | |
|--|-----------------------------|---------------|
| | Platine | 36 513 979-08 |
| | Chrome | 36 513 979-00 |
| | Platine brossé | 36 513 979-06 |
| | Dark Chrome | 36 513 979-19 |
| | Or clair | 36 513 979-26 |
| | Or clair brossé | 36 513 979-27 |
| | Laiton brossé (Or 23cts) | 36 513 979-28 |
| | Noir mat | 36 513 979-33 |
| | Bronze brossé | 36 513 979-42 |
| | Champagne brossé (Or 22cts) | 36 513 979-46 |
| | Champagne (Or 22cts) | 36 513 979-47 |
| | Chrome brossé | 36 513 979-93 |
| | Dark Platinum brossé | 36 513 979-99 |

Accessoires requis



- Boîtier à encastrer au mur - 35 206 970 90**
- profondeur de montage max. 173 mm
 - profondeur de montage mini. 100 mm

Accessoires requis



- xGRID Rail de montage 555 mm - 12 360 970 90**

Accessoires recommandés



- xGRID Jeu de fixation pour l'intégration dans la construction sèche - 12 340 970 90**

mm [inches]



Diagramme de débit

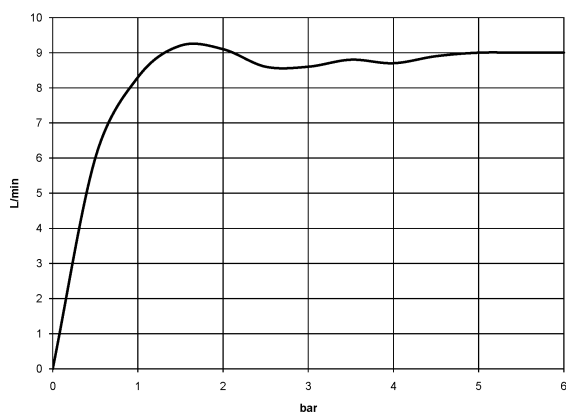
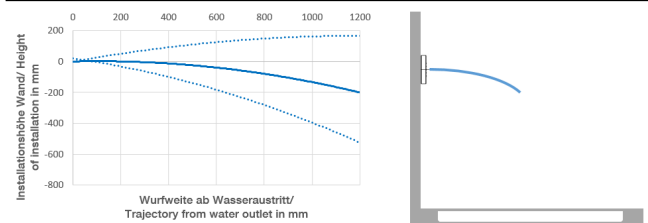


Diagramme de portée du jet



Codes & Standards

DIN 4109

ISO 3822

Scottish Water
Byelaws

UK Water Supply
Regulations

Ü-Zeichen



WATER FAN vertical Douchette latérale encastrée - Platine

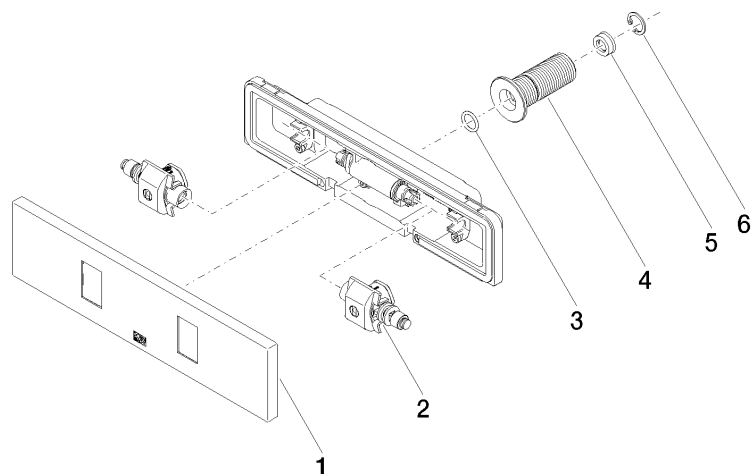
ARTICLES
GÉNÉRIQUES

36 513 979 Version du produit de 01/04/2024

Certificats et durabilité

LGA_29

WRAS_2005



Liste des pièces de rechange

| N° | Article Numéro | Désignation | Fréquence de montage | Délai de livraison |
|----|--------------------|-------------------|----------------------|--------------------|
| 6 | 09 16 01 014 90 | anneau | 1,00 | 2 |
| 4 | 09 24 05 015 90 | raccord à vis | 1,00 | 2 |
| 1 | 90 27 99 002 00-08 | élément insérable | 1,00 | 40 |
| 3 | 09 14 10 003 90 | joint | 1,00 | 2 |
| 2 | 90 31 10 013 00 90 | élément insérable | 1,00 | 2 |
| 5 | 09 23 01 134 90 | limiteur de débit | 1,00 | 2 |