

VAIA Robinet d'arrêt à encastrer fermant à droite 1/2" - Platine

VAIA

36 607 819



- rosace Ø 60 mm
- tête de commande avec broche et douille à sectionner

| | | |
|--|-----------------------------|---------------|
|  | Platine | 36 607 819-08 |
|  | Chrome | 36 607 819-00 |
|  | Platine brossé | 36 607 819-06 |
|  | Dark Chrome | 36 607 819-19 |
|  | Laiton brossé (Or 23cts) | 36 607 819-28 |
|  | Bronze brossé | 36 607 819-42 |
|  | Champagne brossé (Or 22cts) | 36 607 819-46 |
|  | Champagne (Or 22cts) | 36 607 819-47 |
|  | Dark Platinum brossé | 36 607 819-99 |

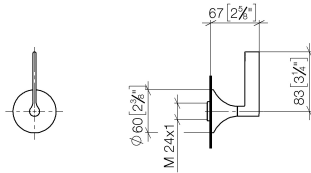
Accessoires requis



- Robinet à encastrer 1/2" -** 35 607 970 90
- profondeur de montage max. 145 mm
 - profondeur de montage mini. 75 mm

36 607 819

mm [inches]



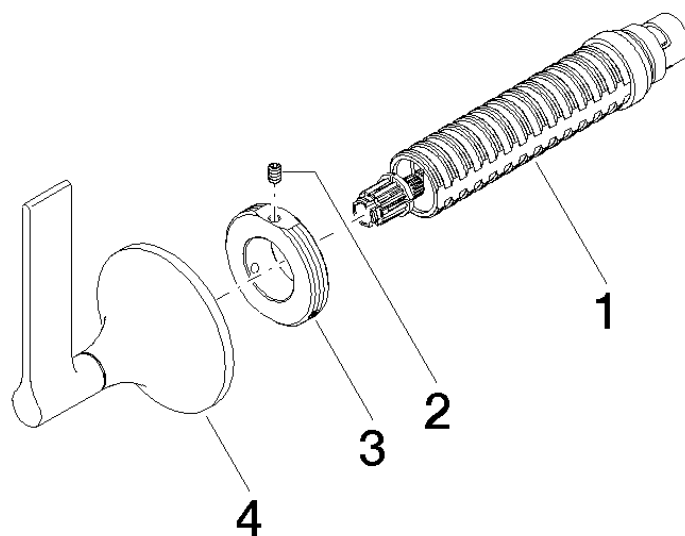
Codes & Standards

| | | | |
|----------------|----------|---------------------------|--------------------------------|
| ASME A112.18.1 | cUPC | DIN 4109 | EN 1111 |
| EN 200 | ISO 3822 | Scottish Water Byelaws | UK Water Supply Regulations |

Ü-Zeichen

Certificats

| | | | | |
|---------------------|------------|-----------|--------|--------|
| DVGW_DW- 6501DN0 | IAPMO_4976 | WRAS_2010 | LGA_29 | LGA_29 |
| DVGW_DW- 6512DN0 | WRAS_2011 | | | |





VAIA Robinet d'arrêt à encastrer fermant à droite 1/2" - Platine

VAIA

36 607 819

Liste des pièces de rechange

| N° | Article Numéro | Désignation | Fréquence de montage | Délai de livraison |
|----|--------------------|----------------|----------------------|--------------------|
| | 90 90 03 143 00 90 | tête céramique | 4 | 2 |