

## TARA Robinet d'arrêt à encastrer fermant à droite 1/2" - Chrome

TARA

36 607 892

- rosace Ø 55 mm
- tête de commande avec broche et douille à sectionner



|  |                             |               |
|--|-----------------------------|---------------|
|    | Chrome                      | 36 607 892-00 |
|    | Platine brossé              | 36 607 892-06 |
|    | Platine                     | 36 607 892-08 |
|    | Dark Chrome                 | 36 607 892-19 |
|    | Laiton brossé (Or 23cts)    | 36 607 892-28 |
|    | Noir mat                    | 36 607 892-33 |
|    | Bronze brossé               | 36 607 892-42 |
|    | Champagne brossé (Or 22cts) | 36 607 892-46 |
|    | Champagne (Or 22cts)        | 36 607 892-47 |
|   | Chrome brossé               | 36 607 892-93 |
|  | Dark Platinum brossé        | 36 607 892-99 |

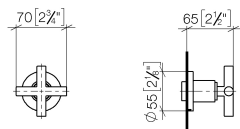
### Accessoires requis



- Robinet à encastrer 1/2" -** 35 607 970 90
- profondeur de montage max. 145 mm
  - profondeur de montage mini. 85 mm

36 607 892

mm [inches]



## Codes & Standards

|                |          |                        |                             |
|----------------|----------|------------------------|-----------------------------|
| ASME A112.18.1 | cUPC     | DIN 4109               | EN 1111                     |
| EN 200         | ISO 3822 | Scottish Water Byelaws | UK Water Supply Regulations |

Ü-Zeichen

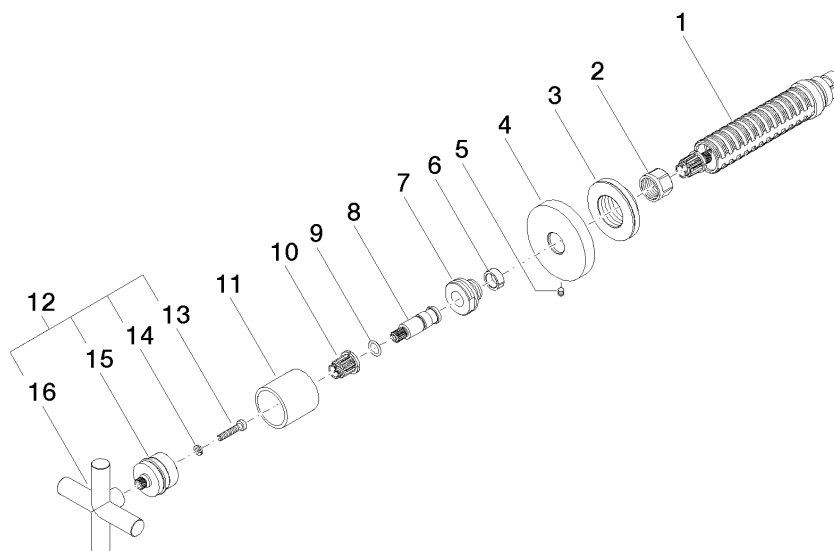
## Certificats

|                 |                 |           |        |        |
|-----------------|-----------------|-----------|--------|--------|
| IAPMO_4976      | DVGW_DW-6501DN0 | WRAS_2010 | LGA_29 | LGA_29 |
| DVGW_DW-6512DN0 | WRAS_2011       |           |        |        |

36 607 892

Version du produit jusqu'à 10/27/2020

**Version du produit de 10/27/2020**





## TARA Robinet d'arrêt à encastrer fermant à droite 1/2" - Chrome

TARA

36 607 892

### Liste des pièces de rechange

Version du produit jusqu'à 10/27/2020

#### Version du produit de 10/27/2020

| N° | Article Numéro     | Désignation    | Fréquence de montage | Délai de livraison |
|----|--------------------|----------------|----------------------|--------------------|
|    | 90 90 03 143 00 90 | tête céramique | 16                   | 2                  |