

TARA Robinet d'arrêt à encastrer fermant à droite 1/2" - Laiton brossé (Or 23cts)

TARA

36 607 892

- rosace Ø 55 mm
- tête de commande avec broche et douille à sectionner



	Laiton brossé (Or 23cts)	36 607 892-28
	Chrome	36 607 892-00
	Platine brossé	36 607 892-06
	Platine	36 607 892-08
	Dark Chrome	36 607 892-19
	Noir mat	36 607 892-33
	Bronze brossé	36 607 892-42
	Champagne brossé (Or 22cts)	36 607 892-46
	Champagne (Or 22cts)	36 607 892-47
	Chrome brossé	36 607 892-93
	Dark Platinum brossé	36 607 892-99

Accessoires requis



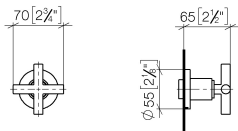
- Robinet à encastrer 1/2" -** 35 607 970 90
- profondeur de montage max. 145 mm
 - profondeur de montage mini. 85 mm



TARA Robinet d'arrêt à encastrer fermant à droite 1/2" - Laiton brossé (Or 23cts)

TARA

36 607 892
mm [inches]



Codes & Standards

DIN 4109	EN 1111	EN 200	ISO 3822
Scottish Water Byelaws	UK Water Supply Regulations	Ü-Zeichen	

Certificats

DVGW_DW- 6501DN0	WRAS_2010	LGA_29	LGA_29	DVGW_DW- 6512DN0
WRAS_2011				

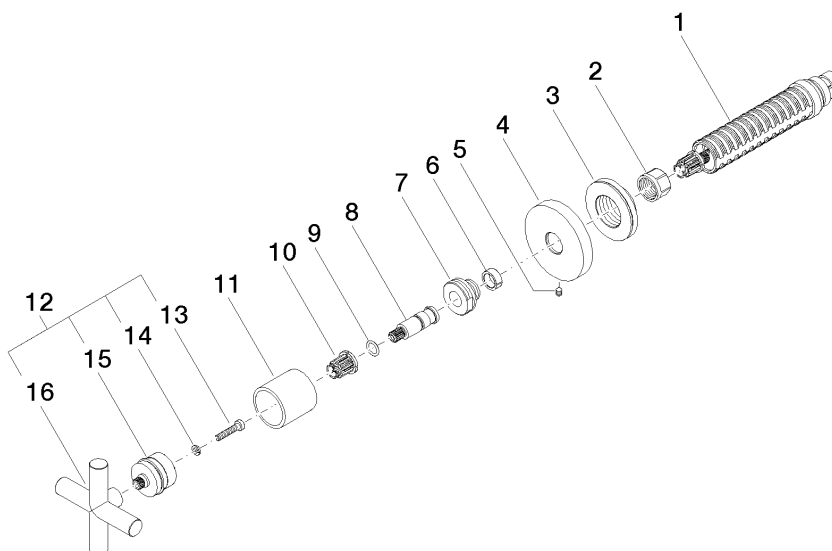
TARA Robinet d'arrêt à encastrer fermant à droite 1/2" - Laiton brossé (Or 23cts)

TARA

36 607 892

Version du produit jusqu'à 10/27/2020

Version du produit de 10/27/2020





TARA Robinet d'arrêt à encastrer fermant à droite 1/2" - Laiton brossé (Or 23cts)

TARA

36 607 892

Liste des pièces de rechange

Version du produit jusqu'à 10/27/2020

Version du produit de 10/27/2020

N°	Article Numéro	Désignation	Fréquence de montage	Délai de livraison
	90 90 03 143 00 90	tête céramique	16	2