

TARA Robinet d'arrêt à encastrer fermant à droite 1/2" - Champagne brossé (Or 22cts)

TARA

36 607 892

- rosace Ø 55 mm
- tête de commande avec broche et douille à sectionner



	Champagne brossé (Or 22cts)	36 607 892-46
	Chrome	36 607 892-00
	Platine brossé	36 607 892-06
	Platine	36 607 892-08
	Dark Chrome	36 607 892-19
	Laiton brossé (Or 23cts)	36 607 892-28
	Noir mat	36 607 892-33
	Bronze brossé	36 607 892-42
	Champagne (Or 22cts)	36 607 892-47
	Chrome brossé	36 607 892-93
	Dark Platinum brossé	36 607 892-99

Accessoires requis



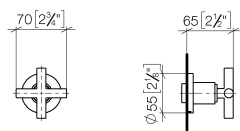
- Robinet à encastrer 1/2" -** 35 607 970 90
- profondeur de montage max. 145 mm
 - profondeur de montage mini. 85 mm



TARA Robinet d'arrêt à encastrer fermant à droite 1/2" - Champagne brossé (Or 22cts)

TARA

36 607 892
mm [inches]



Codes & Standards

DIN 4109

EN 1111

EN 200

ISO 3822

Scottish Water
Byelaws

UK Water Supply
Regulations

Ü-Zeichen

Certificats

DVGW_DW-
6501DN0

WRAS_2010

LGA_29

DVGW_DW-
6512DN0

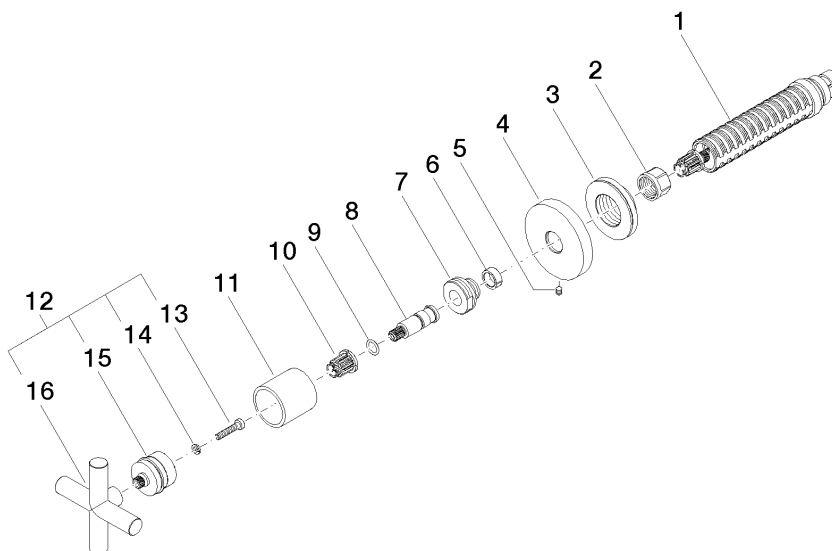
WRAS_2011

**TARA Robinet d'arrêt à encastrer fermant à droite 1/2" - Champagne brossé
(Or 22cts)**

TARA

36 607 892

Version du produit de 10/27/2020





TARA Robinet d'arrêt à encastrer fermant à droite 1/2" - Champagne brossé
(Or 22cts)

TARA

36 607 892

Liste des pièces de rechange

Version du produit de 10/27/2020