

## TARA Robinet d'arrêt à encastrer fermant à droite 1/2" - Dark Platinum brossé

TARA

36 607 892

- rosace Ø 55 mm
- tête de commande avec broche et douille à sectionner



	Dark Platinum brossé	36 607 892-99
	Chrome	36 607 892-00
	Platine brossé	36 607 892-06
	Platine	36 607 892-08
	Dark Chrome	36 607 892-19
	Laiton brossé (Or 23cts)	36 607 892-28
	Noir mat	36 607 892-33
	Bronze brossé	36 607 892-42
	Champagne brossé (Or 22cts)	36 607 892-46
	Champagne (Or 22cts)	36 607 892-47
	Chrome brossé	36 607 892-93

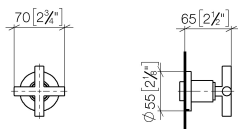
### Accessoires requis



- Robinet à encastrer 1/2" -** 35 607 970 90
- profondeur de montage max. 145 mm
  - profondeur de montage mini. 85 mm

36 607 892

mm [inches]



#### Codes & Standards

ASME A112.18.1	cUPC	DIN 4109	EN 1111
EN 200	ISO 3822	Scottish Water Byelaws	UK Water Supply Regulations

Ü-Zeichen

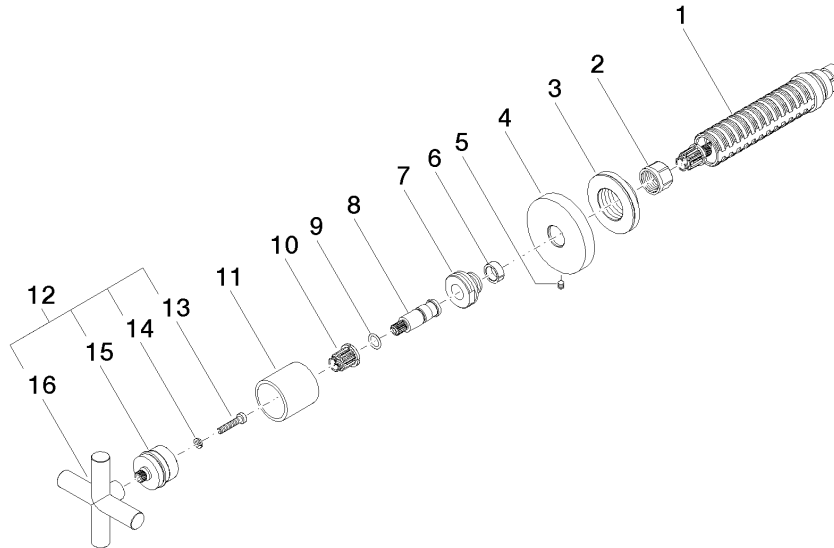
#### Certificats

IAPMO_4976	DVGW_DW- 6501DN0	WRAS_2010	LGA_29	LGA_29
DVGW_DW- 6512DN0	WRAS_2011			

36 607 892

Version du produit jusqu'à 10/27/2020

**Version du produit de 10/27/2020**





## TARA Robinet d'arrêt à encastrer fermant à droite 1/2" - Dark Platinum brossé

TARA

36 607 892

### Liste des pièces de rechange

Version du produit jusqu'à 10/27/2020

#### Version du produit de 10/27/2020

N°	Article Numéro	Désignation	Fréquence de montage	Délai de livraison
	90 90 03 143 00 90	tête céramique	16	2