

IMO Robinet d'arrêt à encastrer fermant à gauche 1/2" - Or clair brossé

IMO

36 607 980

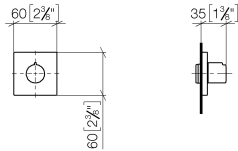


- rosace 60 x 60 mm
- tête de commande avec broche et douille à sectionner

	Or clair brossé	36 607 980-27
	Chrome	36 607 980-00
	Platine brossé	36 607 980-06
	Platine	36 607 980-08
	Dark Chrome	36 607 980-19
	Laiton brossé (Or 23cts)	36 607 980-28
	Noir mat	36 607 980-33
	Chrome brossé	36 607 980-93
	Dark Platinum brossé	36 607 980-99

36 607 980

mm [inches]



Codes & Standards

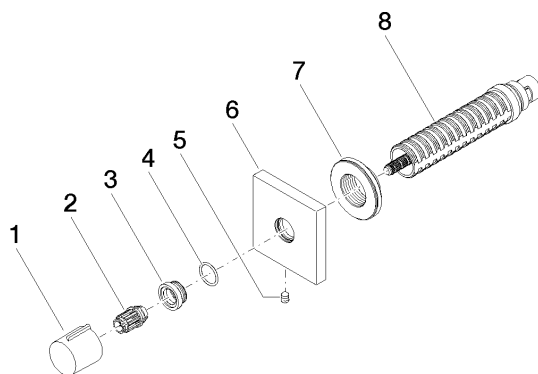
DIN 4109	EN 1111	ISO 3822	Scottish Water Byelaws
UK Water Supply Regulations	Ü-Zeichen		

Certificats

WRAS_2010	LGA_29	DVGW_DW- 6512DN0	WRAS_2011
-----------	--------	---------------------	-----------

Version du produit de 6/1/2024

Les pièces pour les
autres finitions
peuvent être
trouvées ici : Chrome





IMO Robinet d'arrêt à encastrer fermant à gauche 1/2" - Or clair brossé

IMO

36 607 980

Liste des pièces de rechange

Version du produit de 6/1/2024

N°	Article Numéro	Désignation	Fréquence de montage	Délai de livraison
	09 20 98 001-27	poignée	8	60