

IMO Robinet d'arrêt à encastrer fermant à gauche 1/2" - Laiton brossé (Or 23cts)

IMO

36 607 980



- rosace 60 x 60 mm
- tête de commande avec broche et douille à sectionner

	Laiton brossé (Or 23cts)	36 607 980-28
	Chrome	36 607 980-00
	Platine brossée	36 607 980-06
	Platine	36 607 980-08
	Dark Chrome	36 607 980-19
	Or clair brossé	36 607 980-27
	Noir mat	36 607 980-33
	Chrome brossé	36 607 980-93
	Dark Platinum brossé	36 607 980-99

Accessoires requis



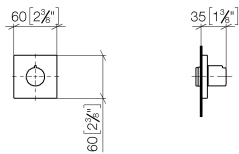
- Robinet à encastrer 1/2" - 35 607 970 90**
- profondeur de montage max. 145 mm
 - profondeur de montage mini. 75 mm



IMO Robinet d'arrêt à encastrer fermant à gauche 1/2" - Laiton brossé (Or 23cts)

IMO

36 607 980
mm [inches]



Codes & Standards

DIN 4109	EN 1111	EN 200	ISO 3822
Scottish Water Byelaws	UK Water Supply Regulations	Ü-Zeichen	

Certificats

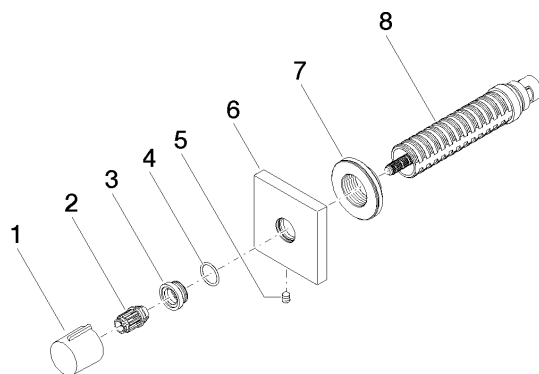
DVGW_DW-6501DN0	WRAS_2010	LGA_29	LGA_29	DVGW_DW-6512DN0
WRAS_2011				

IMO Robinet d'arrêt à encastrer fermant à gauche 1/2" - Laiton brossé (Or 23cts)

IMO

36 607 980

Version du produit de 6/1/2024





IMO Robinet d'arrêt à encastrer fermant à gauche 1/2" - Laiton brossé (Or 23cts)

IMO

36 607 980

Liste des pièces de rechange

Version du produit de 6/1/2024

N°	Article Numéro	Désignation	Fréquence de montage	Délai de livraison
	09 20 98 001-28	poignée	8	20