

## IMO Robinet d'arrêt à encastrer fermant à gauche 1/2" - Dark Platinum brossé

IMO

36 607 980



- rosace 60 x 60 mm
- tête de commande avec broche et douille à sectionner

	Dark Platinum brossé	36 607 980-99
	Chrome	36 607 980-00
	Platine brossé	36 607 980-06
	Platine	36 607 980-08
	Dark Chrome	36 607 980-19
	Or clair brossé	36 607 980-27
	Laiton brossé (Or 23cts)	36 607 980-28
	Noir mat	36 607 980-33
	Chrome brossé	36 607 980-93

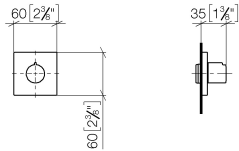
### Accessoires requis



- Robinet à encastrer 1/2" - 35 607 970 90**
- profondeur de montage max. 145 mm
  - profondeur de montage mini. 75 mm

36 607 980

mm [inches]



Codes & Standards

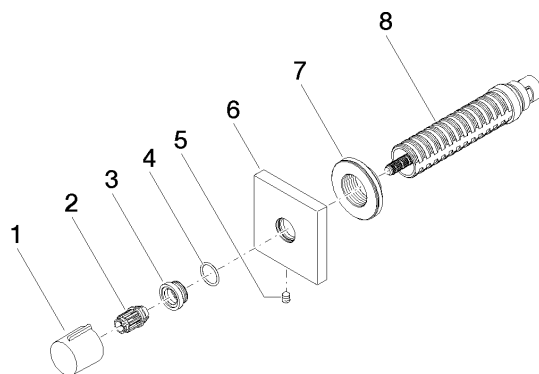
ASME A112.18.1	cUPC	DIN 4109	EN 1111
EN 200	ISO 3822	Scottish Water Byelaws	UK Water Supply Regulations

Ü-Zeichen

Certificats

DVGW_DW-6501DN0	IAPMO_4976	WRAS_2010	LGA_29	LGA_29
DVGW_DW-6512DN0	WRAS_2011			

**Version du produit de 6/1/2024**





## IMO Robinet d'arrêt à encastrer fermant à gauche 1/2" - Dark Platinum brossé

IMO

36 607 980

### Liste des pièces de rechange

Version du produit de 6/1/2024

N°	Article Numéro	Désignation	Fréquence de montage	Délai de livraison
	09 20 98 001-99	poignée	8	30