

MADISON Robinetterie murale pour lavabo sans garniture d'écoulement - Laiton brossé (Or 23cts)

36 712 361 Version du produit de 7/3/2016



- saillie 190 mm
- bec déverseur fixe
- jet circulaire enrichi en air
- diamètre de percement des robinets latéraux 40 mm
- diamètre de percement du bec 40 mm
- rosaces coulissantes Ø 55 mm
- débit maxi. 7 l/min
- sans plomb
- Ce produit contribue au respect des exigences des systèmes d'évaluation des bâtiments écologiques, par exemple LEED®, BREEAM®, DGNB

| | | |
|--|--------------------------|---------------|
| | Laiton brossé (Or 23cts) | 36 712 361-28 |
| | Chrome | 36 712 361-00 |
| | Platine brossé | 36 712 361-06 |
| | Platine | 36 712 361-08 |
| | Laiton (Or 23cts) | 36 712 361-09 |
| | Dark Platinum brossé | 36 712 361-99 |

Accessoires requis



- Mélangeur mural à encastrer bec déverseur au centre -** 35 700 970 90
- profondeur de montage max. mm
 - profondeur de montage mini. mm

Accessoires requis



- Mélangeur mural à encastrer positionnement variable -** 35 720 970 90
- profondeur de montage mini. mm
 - profondeur de montage max. mm

MADISON Robinetterie murale pour lavabo sans garniture d'écoulement - Laiton brossé (Or 23cts)

36 712 361 Version du produit de 7/3/2016
mm [inches]

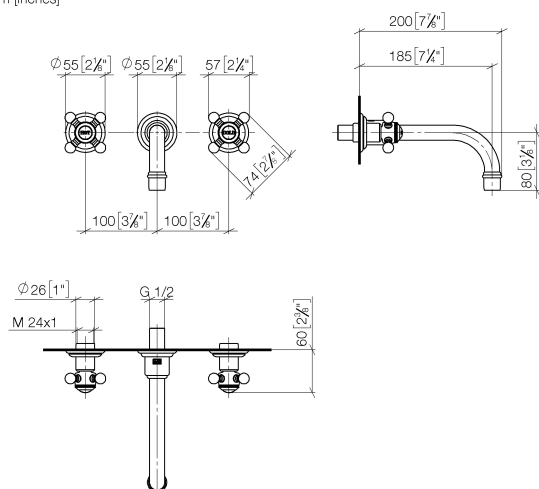
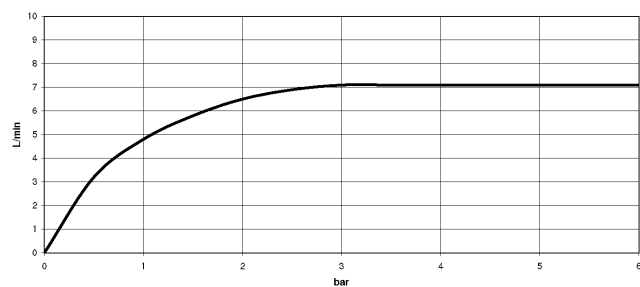


Diagramme de débit



Codes & Standards

DIN 4109

ISO 3822

Ü-Zeichen



MADISON Robinetterie murale pour lavabo sans garniture d'écoulement - Laiton brossé (Or 23cts)

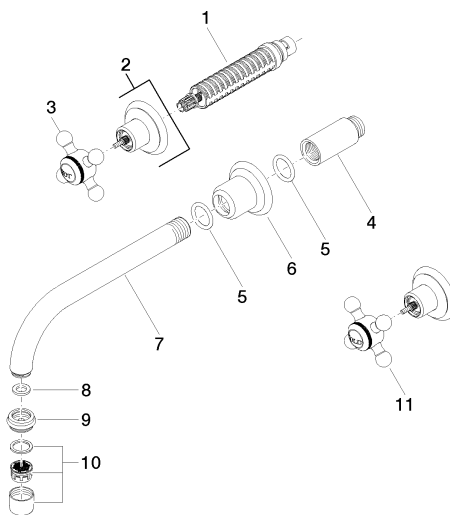
36 712 361 Version du produit de 7/3/2016

Certificats

LGA_19

MADISON Robinetterie murale pour lavabo sans garniture d'écoulement - Laiton brossé (Or 23cts)

36 712 361 Version du produit de 7/3/2016



36 712 361-FF

Liste des pièces de rechange

| N° | Article Numéro | Désignation | Fréquence de montage | Délai de livraison |
|----|--------------------|------------------|----------------------|--------------------|
| 1 | 90 90 03 157 00 90 | tête céramique | 2 | 2 |
| 2 | 36 310 361-28 | raccord | 2 | 20 |
| 3 | 04 20 36 100 01-28 | poignée (hot) | 1 | 20 |
| 4 | 09 24 03 081 10 90 | rallonge | 1 | 2 |
| 5 | 90 14 10 026 00 90 | joint | 1 | 2 |
| 6 | 09 27 36 010-28 | rosace | 1 | 20 |
| 7 | 04 28 22 090 10-28 | bec déverseur | 1 | 20 |
| 8 | 90 14 05 020 00 90 | joint | 1 | 2 |
| 9 | 09 24 03 022 10-28 | raccord à vis | 1 | 20 |
| 10 | 90 23 01 119 02-28 | mousseur | 1 | 20 |
| 11 | 04 20 36 100 00-28 | poignée (cold) | 1 | 20 |