

36 712 819 Version du produit de 13/03/2017



- saillie 190 mm
- bec déverseur fixe
- jet circulaire enrichi en air
- diamètre de percement des robinets latéraux 37 mm
- diamètre de percement du bec 40 mm
- rosaces Ø 60 mm
- débit maxi. 5,7 l/min
- sans plomb
- Ce produit contribue au respect des exigences des systèmes d'évaluation des bâtiments écologiques, par exemple LEED®, BREEAM®, DGNB

	Chrome	36 712 819-00
	Platine brossé	36 712 819-06
	Platine	36 712 819-08
	Dark Chrome	36 712 819-19
	Laiton brossé (Or 23cts)	36 712 819-28
	Dark Brass brossé	36 712 819-39
	Bronze brossé	36 712 819-42
	Champagne brossé (Or 22cts)	36 712 819-46
	Champagne (Or 22cts)	36 712 819-47
	Dark Platinum brossé	36 712 819-99

Accessoires requis



- Mélangeur mural à encastrer bec déverseur au centre -** 35 700 970 90
- profondeur de montage max. 145 mm
 - profondeur de montage mini. 85 mm

Accessoires requis



- Mélangeur mural à encastrer positionnement variable -** 35 720 970 90
- profondeur de montage mini. 85 mm
 - profondeur de montage max. 145 mm

36 712 819 Version du produit de 13/03/2017

mm [inches]

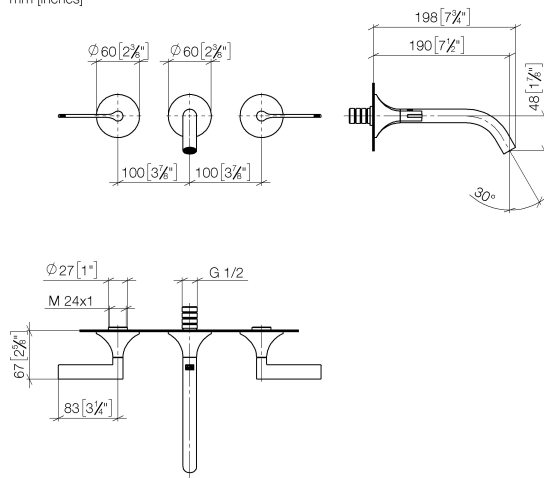


Diagramme de débit



Codes & Standards

DIN 4109

ISO 3822

Scottish Water
Byelaws

UK Water Supply
Regulations

Ü-Zeichen



VAIA Robinetterie murale pour lavabo sans garniture d'écoulement - Chrome

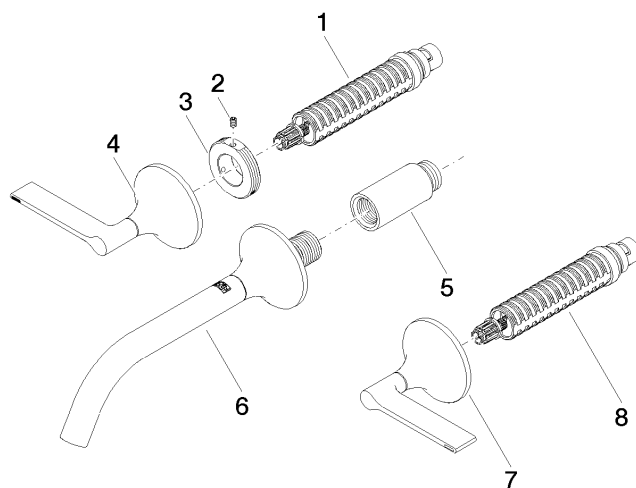
VAIA

36 712 819 Version du produit de 13/03/2017

Certificats et durabilité

LGA_29

WRAS_2312



Liste des pièces de rechange

N°	Article Numéro	Désignation	Fréquence de montage	Délai de livraison
5	09 24 03 081 10 90	rallonge	1,00	2
6	13 800 809-00	VAIA Bec déverseur pour lavabo, montage mural sans garniture d'écoulement - Chrome	1,00	10
2	09 31 11 008 90	tige	2,00	2
3	09 21 02 163 90	rondelle	2,00	2
4	90 20 80 013 00-00	poignée (hot)	1,00	10
7	90 20 80 012 00-00	poignée (cold)	1,00	10
8	90 90 03 157 00 90	tête céramique	1,00	2
1	90 90 03 156 00 90	tête céramique	1,00	2