

## VAIA Robinetterie murale pour lavabo sans garniture d'écoulement - Dark Brass brossé

VAIA

36 712 819 Version du produit de 13/03/2017



- saillie 190 mm
- bec déverseur fixe
- jet circulaire enrichi en air
- diamètre de percement des robinets latéraux 37 mm
- diamètre de percement du bec 40 mm
- rosaces Ø 60 mm
- débit maxi. 5,7 l/min
- sans plomb
- Ce produit contribue au respect des exigences des systèmes d'évaluation des bâtiments écologiques, par exemple LEED®, BREEAM®, DGNB

	Dark Brass brossé	36 712 819-39
	Chrome	36 712 819-00
	Platine brossé	36 712 819-06
	Platine	36 712 819-08
	Dark Chrome	36 712 819-19
	Laiton brossé (Or 23cts)	36 712 819-28
	Bronze brossé	36 712 819-42
	Champagne brossé (Or 22cts)	36 712 819-46
	Champagne (Or 22cts)	36 712 819-47
	Dark Platinum brossé	36 712 819-99

# VAIA Robinetterie murale pour lavabo sans garniture d'écoulement - Dark Brass brossé

VAIA

36 712 819 Version du produit de 13/03/2017  
mm [inches]

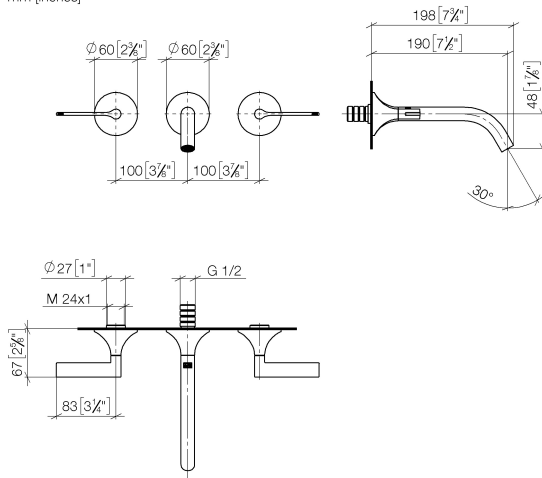


Diagramme de débit



## Codes & Standards

DIN 4109

ISO 3822

Scottish Water  
Byelaws

UK Water Supply  
Regulations

Ü-Zeichen



## VAIA Robinetterie murale pour lavabo sans garniture d'écoulement - Dark Brass brossé

VAIA

---

36 712 819 Version du produit de 13/03/2017

Certificats et durabilité

---

LGA\_29

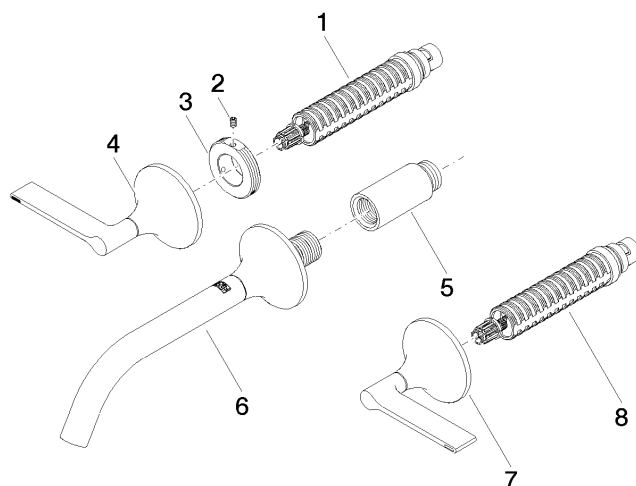
WRAS\_2312

## VAIA Robinetterie murale pour lavabo sans garniture d'écoulement - Dark Brass brossé

VAIA

36 712 819 Version du produit de 13/03/2017

Les pièces pour les  
autres finitions  
peuvent être  
trouvées ici : Chrome



### Liste des pièces de rechange

N°	Article Numéro	Désignation	Fréquence de montage	Délai de livraison
4	90 20 80 013 00-39	poignée ( hot )	1,00	30
6	13 800 809-39	VAIA Bec déverseur pour lavabo, montage mural sans garniture d'écoulement - Dark Brass brossé	1,00	30
1	90 90 03 156 00 90	tête céramique	1,00	2
5	09 24 03 081 10 90	rallonge	1,00	2
7	90 20 80 012 00-39	poignée ( cold )	1,00	30
8	90 90 03 157 00 90	tête céramique	1,00	2
3	09 21 02 163 90	rondelle	2,00	2
2	09 31 11 008 90	tige	2,00	2