

TARA Robinetterie murale pour lavabo sans garniture d'écoulement - Bronze brossé

TARA

36 712 882 Version du produit de 01/04/2024



- saillie 190 mm
- jet circulaire enrichi en air
- diamètre de percement des robinets latéraux 40 mm
- diamètre de percement du bec 40 mm
- rosace Ø 55 mm
- débit maxi. 7 l/min
- sans plomb
- Ce produit contribue au respect des exigences des systèmes d'évaluation des bâtiments écologiques, par exemple LEED®, BREEAM®, DGNB

| | | |
|---|-----------------------------|---------------|
|  | Bronze brossé | 36 712 882-42 |
|  | Chrome | 36 712 882-00 |
|  | Platine brossé | 36 712 882-06 |
|  | Platine | 36 712 882-08 |
|  | Dark Chrome | 36 712 882-19 |
|  | Laiton brossé (Or 23cts) | 36 712 882-28 |
|  | Noir mat | 36 712 882-33 |
|  | Dark Brass brossé | 36 712 882-39 |
|  | Champagne brossé (Or 22cts) | 36 712 882-46 |
|  | Champagne (Or 22cts) | 36 712 882-47 |
|  | Chrome brossé | 36 712 882-93 |
|  | Dark Platinum brossé | 36 712 882-99 |

TARA Robinetterie murale pour lavabo sans garniture d'écoulement - Bronze brossé

TARA

36 712 882 Version du produit de 01/04/2024
mm [inches]



Diagramme de débit



Codes & Standards

DIN 4109

ISO 3822

Ü-Zeichen



TARA Robinetterie murale pour lavabo sans garniture d'écoulement - Bronze brossé

TARA

36 712 882 Version du produit de 01/04/2024

Certificats et durabilité

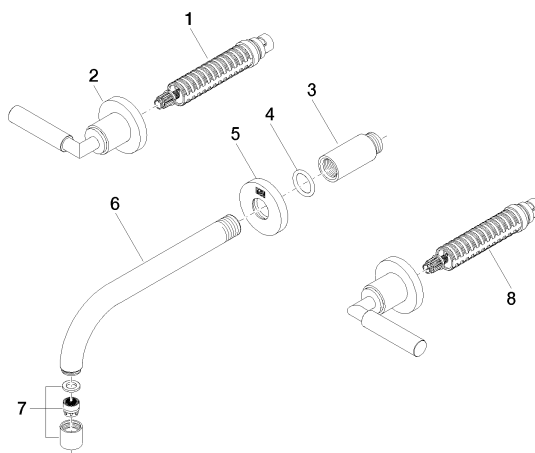
LGA_18

TARA Robinetterie murale pour lavabo sans garniture d'écoulement - Bronze brossé

TARA

36 712 882 Version du produit de 01/04/2024

Les pièces pour les
autres finitions
peuvent être
trouvées ici : Chrome



Liste des pièces de rechange

| N° | Article Numéro | Désignation | Fréquence de montage | Délai de livraison |
|----|--------------------|----------------|----------------------|--------------------|
| 7 | 90 23 01 019 00-42 | mousseur | 1,00 | 20 |
| 5 | 09 27 22 503-42 | rosace | 1,00 | 60 |
| 3 | 09 24 03 081 10 90 | rallonge | 1,00 | 2 |
| 6 | 04 28 22 090 10-42 | bec déverseur | 1,00 | 60 |
| 4 | 90 14 10 026 00 90 | joint | 1,00 | 2 |
| 2 | 36 310 882-42 | raccord | 2,00 | 20 |
| 8 | 90 90 03 157 00 90 | tête céramique | 1,00 | 2 |
| 1 | 90 90 03 156 00 90 | tête céramique | 1,00 | 2 |