

TARA Robinetterie murale pour lavabo sans garniture d'écoulement - Champagne brossé (Or 22cts)

TARA

36 712 882 Version du produit de 01/04/2024



- saillie 190 mm
- jet circulaire enrichi en air
- diamètre de percement des robinets latéraux 40 mm
- diamètre de percement du bec 40 mm
- rosace Ø 55 mm
- débit maxi. 7 l/min
- sans plomb
- Ce produit contribue au respect des exigences des systèmes d'évaluation des bâtiments écologiques, par exemple LEED®, BREEAM®, DGNB

	Champagne brossé (Or 22cts)	36 712 882-46
	Chrome	36 712 882-00
	Platine brossé	36 712 882-06
	Platine	36 712 882-08
	Dark Chrome	36 712 882-19
	Laiton brossé (Or 23cts)	36 712 882-28
	Noir mat	36 712 882-33
	Dark Brass brossé	36 712 882-39
	Bronze brossé	36 712 882-42
	Champagne (Or 22cts)	36 712 882-47
	Chrome brossé	36 712 882-93
	Dark Platinum brossé	36 712 882-99

Accessoires requis



- Mélangeur mural à encastrer bec déverseur au centre -** 35 700 970 90
- profondeur de montage max. 145 mm
 - profondeur de montage mini. 85 mm

Accessoires requis



- Mélangeur mural à encastrer positionnement variable -** 35 720 970 90
- profondeur de montage mini. 85 mm
 - profondeur de montage max. 145 mm

TARA Robinetterie murale pour lavabo sans garniture d'écoulement - Champagne brossé (Or 22cts)

TARA

36 712 882 Version du produit de 01/04/2024
mm [inches]

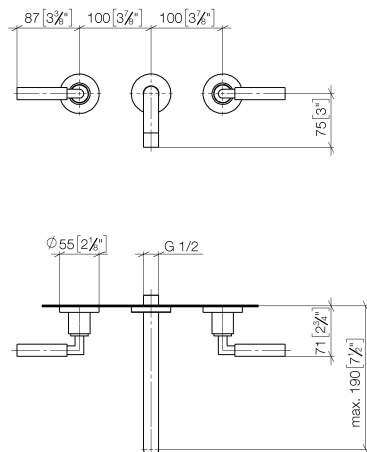


Diagramme de débit



Codes & Standards

DIN 4109

ISO 3822

Ü-Zeichen



TARA Robinetterie murale pour lavabo sans garniture d'écoulement - Champagne brossé (Or 22cts)

TARA

36 712 882 Version du produit de 01/04/2024

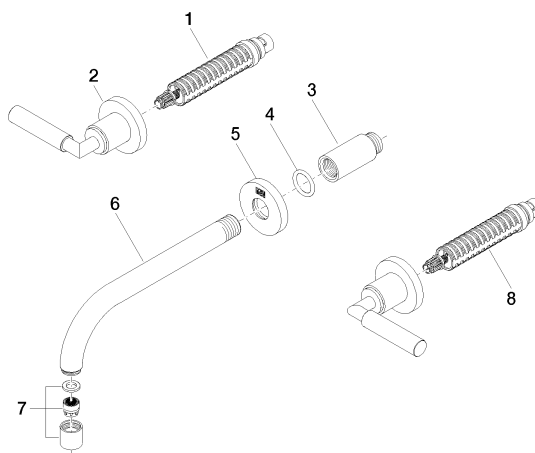
Certificats et durabilité

LGA_18

TARA Robinetterie murale pour lavabo sans garniture d'écoulement - Champagne brossé (Or 22cts)

TARA

36 712 882 Version du produit de 01/04/2024



Liste des pièces de rechange

N°	Article Numéro	Désignation	Fréquence de montage	Délai de livraison
1	90 90 03 156 00 90	tête céramique	1,00	2
2	36 310 882-46	raccord	2,00	-
La pièce de rechange ne peut plus être commandée, veuillez commander l'article de remplacement				
7	90 23 01 019 00-46	mousseur	1,00	30
6	04 28 22 090 10-46	bec déverseur	1,00	30
5	09 27 22 503-46	rosace	1,00	30
3	09 24 03 081 10 90	rallonge	1,00	2
8	90 90 03 157 00 90	tête céramique	1,00	2
4	90 14 10 026 00 90	joint	1,00	2