

META Mitigeur monocommande de lavabo mural sans garniture d'écoulement - Light Gold brossé

META

36 805 660 Version du produit de 01/05/2022



- saillie 185 mm
- bec déverseur fixe
- jet circulaire enrichi en air
- diamètre de percement 35 mm
- rosace Ø 60 mm
- débit maxi. 5,7 l/min
- sans plomb
- avec fixation unique
- Ce produit contribue au respect des exigences des systèmes d'évaluation des bâtiments écologiques, par exemple LEED®, BREEAM®, DGNB

	Light Gold brossé	36 805 660-27
	Chrome	36 805 660-00
	Platine brossé	36 805 660-06
	Dark Chrome	36 805 660-19
	Light Gold	36 805 660-26
	Noir mat	36 805 660-33
	Dark Brass brossé	36 805 660-39
	Bronze brossé	36 805 660-42
	Champagne brossé (Or 22cts)	36 805 660-46
	Champagne (Or 22cts)	36 805 660-47
	Chrome brossé	36 805 660-93
	Dark Platinum brossé	36 805 660-99

Accessoires requis



- Fixation murale à encastrer -** 35 050 970 90
- profondeur de montage mini. 80 mm
 - profondeur de montage max. 105 mm

META Mitigeur monocommande de lavabo mural sans garniture d'écoulement - Light Gold brossé

META

36 805 660 Version du produit de 01/05/2022
mm [inches]

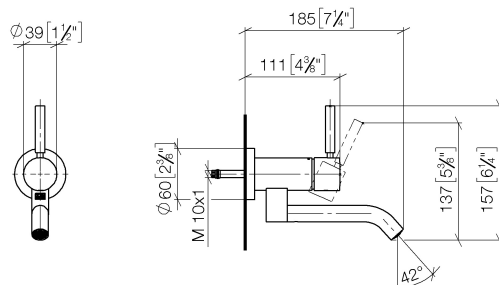


Diagramme de débit



Codes & Standards

DIN 4109

ISO 3822

Scottish Water
Byelaws

UK Water Supply
Regulations

Ü-Zeichen



META Mitigeur monocommande de lavabo mural sans garniture d'écoulement - Light Gold brossé

META

36 805 660 Version du produit de 01/05/2022

Certificats et durabilité

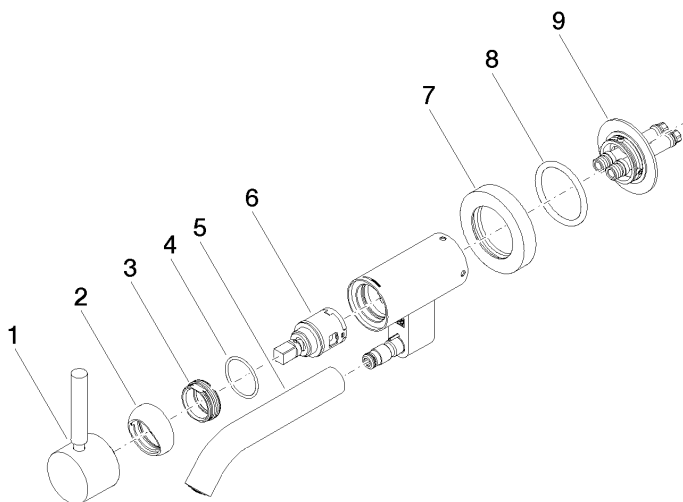
LGA_38

WRAS_240102

META Mitigeur monocommande de lavabo mural sans garniture d'écoulement - Light Gold brossé

META

36 805 660 Version du produit de 01/05/2022



Liste des pièces de rechange

N°	Article Numéro	Désignation	Fréquence de montage	Délai de livraison
8	09 14 10 041 90	joint	1,00	2
9	90 30 11 296 00 90	flange	1,00	2
6	90 15 05 042 00 90	cartouche	1,00	2
7	09 27 89 004-27	rosace	1,00	60
5	90 11 06 217 00-27	bec déverseur	1,00	20
3	09 24 04 266 90	écrou	1,00	2
1	90 20 66 030 00-27	poignée	1,00	20
4	09 14 10 120 90	joint	1,00	2
2	09 28 30 043-27	hotte	1,00	60