

MEM Mitigeur monocommande de lavabo mural sans garniture d'écoulement - Platine brossé

MEM

36 805 782



- saillie 185 mm
- bec déverseur fixe
- jet rectangulaire enrichi en air
- diamètre de percement 35 mm
- rosace Ø 60 mm
- débit maxi. 5,7 l/min
- sans plomb
- avec fixation unique
- Ce produit contribue au respect des exigences des systèmes d'évaluation des bâtiments écologiques, par exemple LEED®, BREEAM®, DGNB

	Platine brossé	36 805 782-06
	Chrome	36 805 782-00
	Platine	36 805 782-08
	Dark Chrome	36 805 782-19
	Laiton brossé (Or 23cts)	36 805 782-28
	Champagne brossé (Or 22cts)	36 805 782-46
	Champagne (Or 22cts)	36 805 782-47
	Dark Platinum brossé	36 805 782-99

Accessoires requis



- Fixation murale à encastrer -** 35 050 970 90
- profondeur de montage max. 105 mm
 - profondeur de montage mini. 80 mm

MEM Mitigeur monocommande de lavabo mural sans garniture d'écoulement - Platine brossé

MEM

36 805 782
mm [inches]

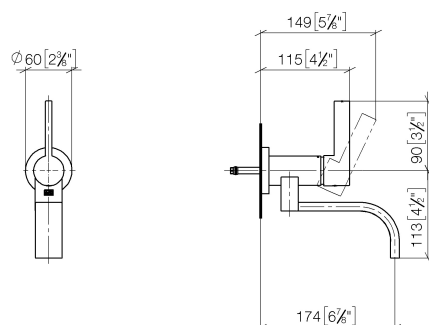


Diagramme de débit



Certificats

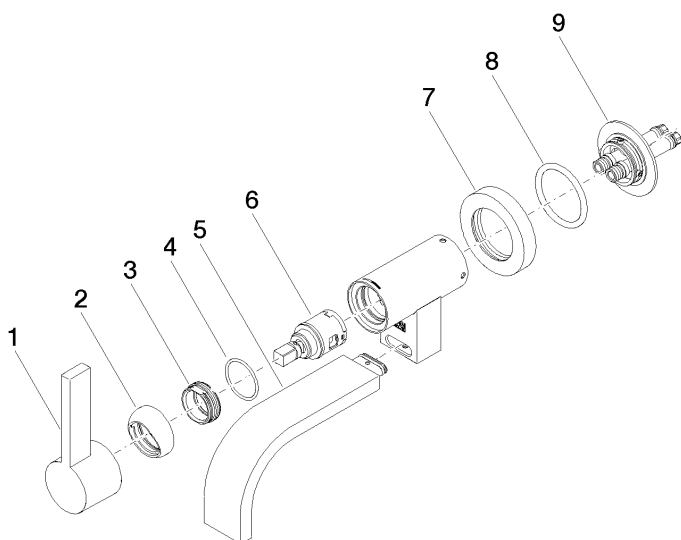
LGA_38454.

WRAS_240102019.

MEM Mitigeur monocommande de lavabo mural sans garniture d'écoulement - Platine brossé

MEM

36 805 782



Liste des pièces de rechange

N°	Article Numéro	Désignation	Fréquence de montage	Délai de livraison
1	90 20 87 003 00-06	poignée	1	-
La pièce de rechange ne peut plus être commandée, veuillez commander l'article de remplacement				
2	09 28 30 043-06	hotte	1	10
3	09 24 04 266 90	écrou	1	2
4	09 14 10 120 90	joint	1	2
5	90 28 22 361 00-06	bec déverseur	1	-
La pièce de rechange ne peut plus être commandée, veuillez commander l'article de remplacement				
6	90 15 05 042 00 90	cartouche	1	2
7	09 27 89 004-06	rosace	1	10
8	09 14 10 041 90	joint	1	2
9	90 30 11 296 00 90	flange	1	2