

# MEM Mitigeur monocommande de lavabo mural sans garniture d'écoulement - Platine

MEM

36 805 782



- saillie 185 mm
- bec déverseur fixe
- jet rectangulaire enrichi en air
- diamètre de percement 35 mm
- rosace Ø 60 mm
- débit maxi. 5,7 l/min
- sans plomb
- avec fixation unique
- Ce produit contribue au respect des exigences des systèmes d'évaluation des bâtiments écologiques, par exemple LEED®, BREEAM®, DGNB

|  |                             |               |
|--|-----------------------------|---------------|
|  | Platine                     | 36 805 782-08 |
|  | Chrome                      | 36 805 782-00 |
|  | Platine brossé              | 36 805 782-06 |
|  | Dark Chrome                 | 36 805 782-19 |
|  | Laiton brossé (Or 23cts)    | 36 805 782-28 |
|  | Champagne brossé (Or 22cts) | 36 805 782-46 |
|  | Champagne (Or 22cts)        | 36 805 782-47 |
|  | Dark Platinum brossé        | 36 805 782-99 |

## Accessoires requis

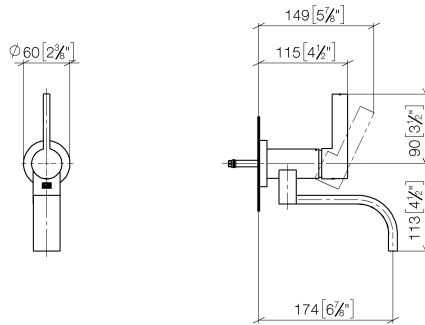


- Fixation murale à encastrer -** 35 050 970 90
- profondeur de montage max. 105 mm
  - profondeur de montage mini. 80 mm

## MEM Mitigeur monocommande de lavabo mural sans garniture d'écoulement - Platine

MEM

36 805 782  
mm [inches]



### Diagramme de débit



### Codes & Standards

DIN 4109

ISO 3822

Scottish Water  
Byelaws

UK Water Supply  
Regulations

### Ü-Zeichen



## MEM Mitigeur monocommande de lavabo mural sans garniture d'écoulement - Platine

---

MEM

36 805 782

Certificats

---

LGA\_38

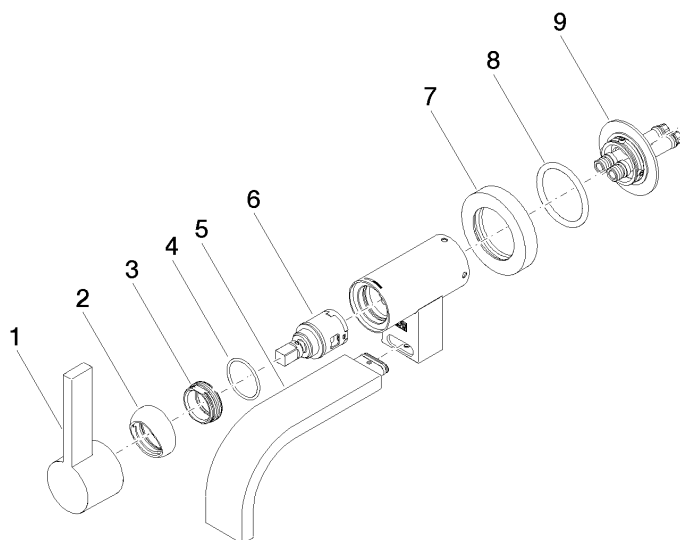
WRAS\_240102

# MEM Mitigeur monocommande de lavabo mural sans garniture d'écoulement - Platine

MEM

36 805 782

**Version du produit de 9/1/2022**





## MEM Mitigeur monocommande de lavabo mural sans garniture d'écoulement - Platine

MEM

36 805 782

### Liste des pièces de rechange

Version du produit de 9/1/2022

| N° | Article Numéro     | Désignation | Fréquence de montage | Délai de livraison |
|----|--------------------|-------------|----------------------|--------------------|
|    | 90 20 87 003 00-08 | poignée     | 9                    | -                  |

La pièce de rechange ne peut plus être commandée, veuillez commander l'article de remplacement