







CL.1 Mitigeur monocommande de lavabo mural sans garniture d'écoulement - Champagne brossé (Or 22cts)

CL.1

36 860 705 Version du produit de 01/07/2023



- saillie 198 mm
- bec déverseur fixe
- forme de jet rectangulaire avec 40 jets individuels
- diamètre de percement du bec 37 mm
- diamètre de percement mitigeur monocommande 57 mm
- rosace 80 x 80 mm
- débit maxi. 4,5 l/min
- sans plomb
- Ce produit contribue au respect des exigences des systèmes d'évaluation des bâtiments écologiques, par exemple LEED®, BREEAM®, DGNB

	Champagne brossé (Or 22cts)	36 860 705-46
	Chrome	36 860 705-00
	Platine brossé	36 860 705-06
	Dark Chrome	36 860 705-19
	Champagne (Or 22cts)	36 860 705-47
	Dark Platinum brossé	36 860 705-99

CL.1 Mitigeur monocommande de lavabo mural sans garniture d'écoulement - Champagne brossé (Or 22cts)

CL.1

36 860 705 Version du produit de 01/07/2023
mm [inches]

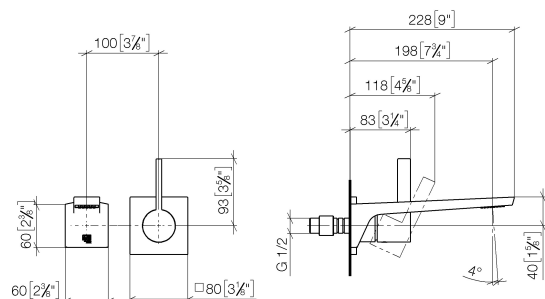


Diagramme de débit



Codes & Standards

ASME A112.18.1 cUPC EN 817 EPA WaterSense

NSF372

NSF61

WaterSense





CL.1 Mitigeur monocommande de lavabo mural sans garniture d'écoulement - Champagne brossé (Or 22cts)

CL.1

36 860 705 Version du produit de 01/07/2023

Certificats et durabilité

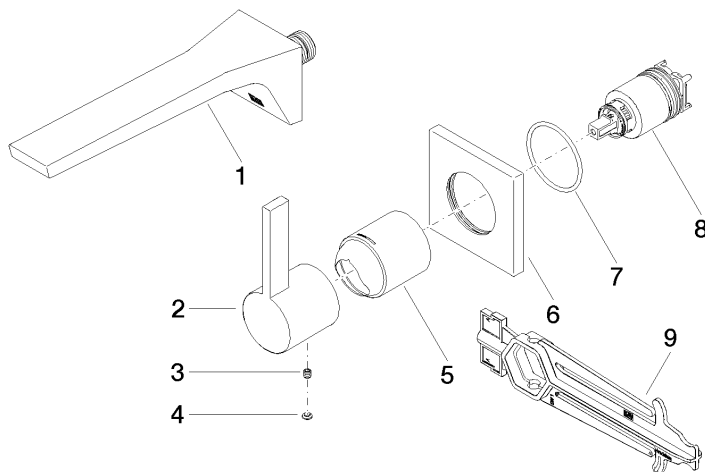
IAPMO_N-4976	DVGW_DW-6512DN0	IAPMO_6397	IAPMO_4976 (IAPMO_8834
--------------	-----------------	------------	--------------	------------

CL.1 Mitigeur monocommande de lavabo mural sans garniture d'écoulement - Champagne brossé (Or 22cts)

CL.1

36 860 705 Version du produit de 01/07/2023

Les pièces pour les
autres finitions
peuvent être
trouvées ici : Chrome



Liste des pièces de rechange

N°	Article Numéro	Désignation	Fréquence de montage	Délai de livraison
1	13 800 705-46	CL.1 Bec déverseur pour lavabo, montage mural sans garniture d'écoulement - Champagne brossé (Or 22cts)	1,00	90
6	09 27 78 039-46	rosace	1,00	60
8	90 15 05 064 01 90	cartouche	1,00	2
9	90 30 09 064 00 90	clé à écrou	1,00	2
4	90 31 20 087 00-46	bonde de fond	1,00	30
3	90 31 11 030 00 90	tige	1,00	2
2	09 20 70 050-46	poignée	1,00	60
5	09 11 02 288-46	hotte	1,00	60
7	90 14 10 049 00 90	joint	1,00	2