

VAIA Mitigeur monocommande de lavabo mural sans garniture d'écoulement - Bronze brossé

VAIA

36 860 809



- saillie 190 mm
- bec déverseur fixe
- jet circulaire enrichi en air
- diamètre de percement du bec 37 mm
- diamètre de percement mitigeur monocommande 57 mm
- rosace pour mitigeur monocommande Ø 78 mm
- rosace pour sortie Ø 60 mm
- débit maxi. 5,7 l/min
- sans plomb
- Ce produit contribue au respect des exigences des systèmes d'évaluation des bâtiments écologiques, par exemple LEED®, BREEAM®, DGNB

	Bronze brossé	36 860 809-42
	Chrome	36 860 809-00
	Platine brossé	36 860 809-06
	Platine	36 860 809-08
	Dark Chrome	36 860 809-19
	Laiton brossé (Or 23cts)	36 860 809-28
	Champagne brossé (Or 22cts)	36 860 809-46
	Champagne (Or 22cts)	36 860 809-47
	Dark Platinum brossé	36 860 809-99

VAIA Mitigeur monocommande de lavabo mural sans garniture d'écoulement - Bronze brossé

VAIA

36 860 809
mm [inches]

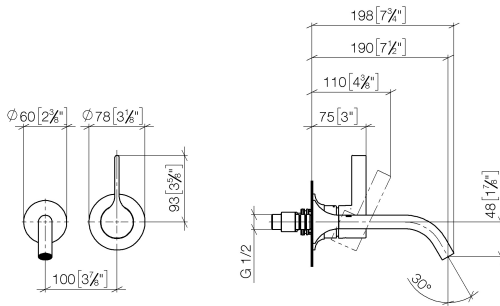


Diagramme de débit



Diagramme de portée du jet



Codes & Standards

EN 817

Scottish Water
Byelaws

UK Water Supply
Regulations



VAIA Mitigeur monocommande de lavabo mural sans garniture d'écoulement - Bronze brossé

VAIA

36 860 809

Certificats et durabilité

DVGW_DW-
6512DN0

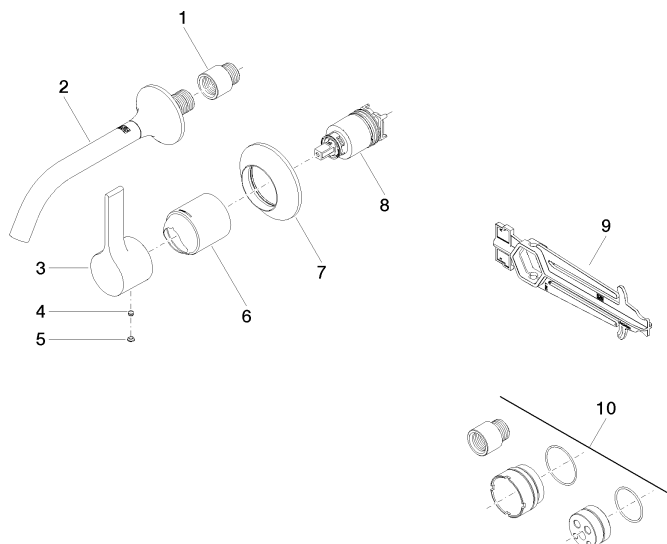
WRAS_2107

VAIA Mitigeur monocommande de lavabo mural sans garniture d'écoulement - Bronze brossé

VAIA

36 860 809

Les pièces pour les
autres finitions
peuvent être
trouvées ici : Chrome



Liste des pièces de rechange

N°	Article Numéro	Désignation	Fréquence de montage	Délai de livraison
7	90 27 80 012 00-42	rosace	1,00	30
5	90 31 20 087 00-42	bonde de fond	1,00	30
1	09 24 03 072 10 90	raccord à vis	1,00	2
6	09 11 02 288-42	hotte	1,00	60
2	13 800 809-42	VAIA Bec déverseur pour lavabo, montage mural sans garniture d'écoulement - Bronze brossé	1,00	30
4	90 31 11 063 00 90	tige	1,00	2
3	09 20 80 021-42	poignée	1,00	60
9	90 30 09 064 00 90	clé à écrou	1,00	2
8	90 15 05 064 01 90	cartouche	1,00	2
10	12 869 970 90	Rallonge 20 mm -	1,00	2