




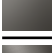

CYO Mitigeur monocommande de lavabo mural sans garniture d'écoulement - Laiton brossé (Or 23cts)

CYO

36 860 811



- saillie 160 mm
- bec déverseur fixe
- jet rectangulaire enrichi en air
- diamètre de percement du bec 37 mm
- diamètre de percement mitigeur monocommande 57 mm
- rosace pour mitigeur 80 x 80 mm
- débit maxi. 4,5 l/min
- sans plomb
- Ce produit contribue au respect des exigences des systèmes d'évaluation des bâtiments écologiques, par exemple LEED®, BREEAM®, DGNB

	Laiton brossé (Or 23cts)	36 860 811-28
	Chrome	36 860 811-00
	Platine brossé	36 860 811-06
	Dark Chrome	36 860 811-19
	Dark Platinum brossé	36 860 811-99

Accessoires requis



Mitigeur monocommande mural à encastrer - 35 860 970 90

- profondeur de montage max. 95 mm
- profondeur de montage mini. 80 mm
- le mitigeur peut être disposé en haut, à gauche ou à droite du bec.

CYO Mitigeur monocommande de lavabo mural sans garniture d'écoulement - Laiton brossé (Or 23cts)

CYO

36 860 811
mm [inches]

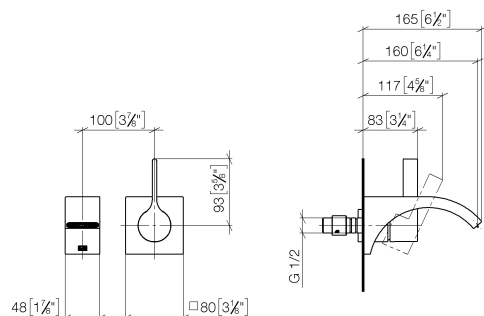


Diagramme de débit



Codes & Standards

DIN 4109

ISO 3822

NSF372

NSF61

Scottish Water
Byelaws

UK Water Supply
Regulations

Ü-Zeichen



CYO Mitigeur monocommande de lavabo mural sans garniture d'écoulement -
Laiton brossé (Or 23cts)

CYO

36 860 811

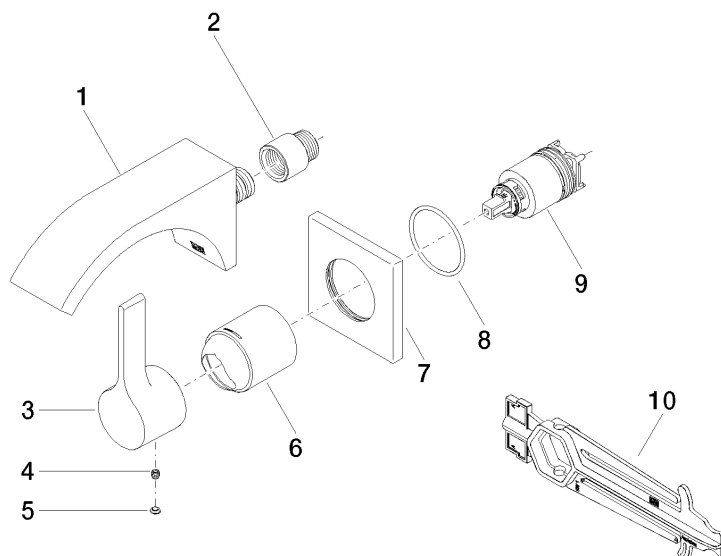
Certificats et durabilité

IAPMO_N-4976	WRAS_2107	IAPMO_6397	LGA_38
--------------	-----------	------------	--------

**CYO Mitigeur monocommande de lavabo mural sans garniture d'écoulement -
Laiton brossé (Or 23cts)**

CYO

36 860 811



Liste des pièces de rechange

N°	Article Numéro	Désignation	Fréquence de montage	Délai de livraison
6	09 11 02 288-28	hotte	1,00	20
2	09 24 03 072 10 90	raccord à vis	1,00	2
9	90 15 05 064 01 90	cartouche	1,00	2
3	09 20 80 021-28	poignée	1,00	20
1	13 800 811-28	CYO Bec déverseur pour lavabo, montage mural sans garniture d'écoulement - Laiton brossé (Or 23cts)	1,00	20
5	90 31 20 087 00-28	bonde de fond	1,00	20
7	09 27 78 039-28	rosace	1,00	20
8	90 14 10 049 00 90	joint	1,00	2
4	90 31 11 030 00 90	tige	1,00	2
10	90 30 09 064 00 90	clé à écrou	1,00	2