

SERENITY SKY Panneau de pluie pour montage encastré au plafond Avec lumière - Chrome

41 771 979



- partie apparente
- panneau de pluie avec 2 types de jet différents
- PURIFY RAIN, 175 x 175 mm, débit max. 10 l/min (à 3 bar)
- FULL RAIN, 455 x 315 mm, débit max. 14 l/min (à 3 bar)
- Panneau de pluie 600 x 420 mm
- profondeur de montage mini. 150 mm
- poids 15 kg
- ligne d'alimentation (chaud/froid) : 2 x DN 20
- avec système anti-calcaire
- Élément de commande recommandé : xTool

électricité:

- Éclairage d'ambiance à DEL RVBB
- Raccordement électrique : 100-240 V AC, 50-60 Hz, 20 W
- indice de protection : IP 65
- Ligne d'alimentation 3 x 1,5 mm² NYM-J
- liaison équipotentielle 1 x 4 mm²
- disjoncteur FI 30 mA prévu
- Prévoir une zone de protection 2 selon DIN VDE 0100, partie 701
- À prévoir sur site : passerelle ZigBee
- Ne convient pas pour une utilisation dans un hammam.

comprend des ampoules d'efficacité énergétique de classe G

comprend des ampoules d'efficacité énergétique de classe G

	Chrome	41 771 979-00
	Dark Chrome	41 771 979-19
	Bronze brossé	41 771 979-42
	Champagne brossé (Or 22cts)	41 771 979-46
	Champagne (Or 22cts)	41 771 979-47
	Nickel brossé	41 771 979-86
	Dark Platinum brossé	41 771 979-99

Accessoires requis



SERENITY SKY Boîtier à encastrer au plafond Avec lumière -

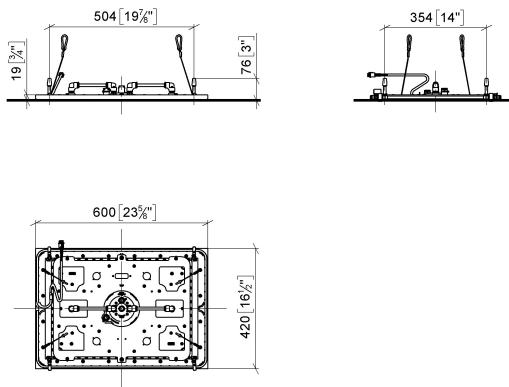
35 771 970 90

- corps à encastrer
- Boîtier réfléchissant affleurant
- 662 x 482 mm RAL 9003 blanc de sécurité
- 2x raccord filetage femelle 1/2"
- profondeur de montage mini. 150 mm
- poids 15 kg
- Conduite de raccordement 7 m
- Entrée 100-240 V AC / 50-60 Hz
- Sortie 24 V DC SELV / Class II
- Contrôleur RVBB ZigBee Light Link
- À prévoir sur site : passerelle ZigBee

SERENITY SKY Panneau de pluie pour montage encastré au plafond Avec lumière - Chrome

41 771 979

mm [inches]
1:10





SERENITY SKY Panneau de pluie pour montage encastré au plafond Avec lumière - Chrome

41 771 979



SERENITY SKY Panneau de pluie pour montage encastré au plafond Avec lumière - Chrome

41 771 979

Liste des pièces de rechange