







MADISON Porte-serviette en deux parties pivotant - Platine brossé

MADISON

83 210 361 Version du produit de 03/07/2016

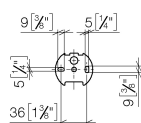
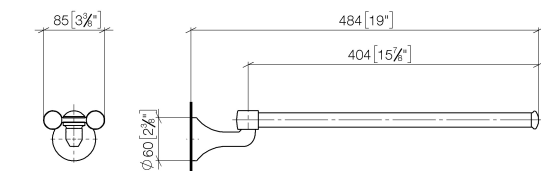


- largeur 85 mm
- hauteur 70 mm
- rosace Ø 60 mm
- saillie 485 mm

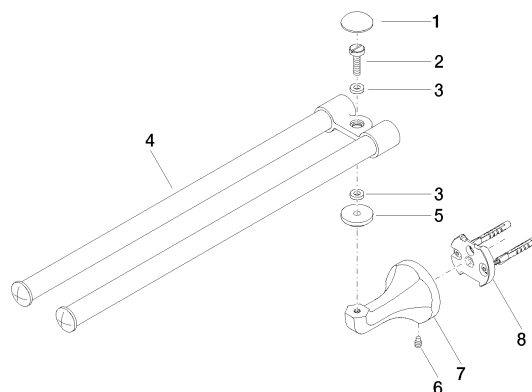
	Platine brossé	83 210 361-06
	Chrome	83 210 361-00
	Platine	83 210 361-08
	Laiton (Or 23cts)	83 210 361-09
	Laiton brossé (Or 23cts)	83 210 361-28
	Dark Platinum brossé	83 210 361-99

83 210 361 Version du produit de 03/07/2016

mm [inches]



Les pièces pour les
autres finitions
peuvent être
trouvées ici : Chrome



Liste des pièces de rechange

N°	Article Numéro	Désignation	Fréquence de montage	Délai de livraison
5	08 30 11 521-06	anneau	1,00	10
4	90 17 50 501 00-06	patte de fixation	1,00	-
La pièce de rechange ne peut plus être commandée, veuillez commander l'article de remplacement				
7	08 17 36 508-06	patte de fixation	1,00	10
6	04 31 11 140 00 90	tige	1,00	2
1	08 30 30 501-06	capuchon	1,00	10
3	08 30 11 501 90	rondelle	2,00	2
8	05 17 97 507 00 90	set de fixation	1,00	2
2	08 31 11 500 90	vis	1,00	2