

Mitigeur monocommande encastré avec raccord de douche intégré avec
douchette à main - Platine brossé

IMO

ST 050 204 8979



- flexible de douche métallique 1750 mm avec protection anti-torsion intégrée
 - Douchette à main : COMPACT RAIN, débit max. 10 l/min (à 3 bar)
 - douche de tête Ø 130 mm
- Avec sécurité anti-retour.**

S'adapte aux gammes suivantes : IMO, LULU, MADISON, MEM, TARA, CL.1, LISSÉ, VAIA, META, CYO

	Platine brossé	ST 050 204 8979-06
	Chrome	ST 050 204 8979-00
	Platine	ST 050 204 8979-08
	Dark Chrome	ST 050 204 8979-19
	Laiton brossé (Or 23cts)	ST 050 204 8979-28
	Noir mat	ST 050 204 8979-33
	Champagne brossé (Or 22cts)	ST 050 204 8979-46
	Champagne (Or 22cts)	ST 050 204 8979-47
	Chrome brossé	ST 050 204 8979-93
	Dark Platinum brossé	ST 050 204 8979-99

Composants individuels de ce set

Ce set requiert les composants suivants



1x 36 002 970-06



1x 28 017 979-06

Mitigeur monocommande encastré avec raccord de douche intégré avec
douchette à main - Platine brossé

IMO

ST 050 204 8979



S'adapte aux gammes suivantes : IMO,
LULU, MADISON, MEM, TARA, CL.1, LISSÉ,
VAIA, META, CYO

- flexible de douche métallique 1750 mm avec protection anti-torsion intégrée
- Cet article ne comprend pas de douchette à main !**
Avec sécurité anti-retour.

Cet article ne comprend pas de douchette à main !
Avec sécurité anti-retour.

	Platine brossé	36 002 970-0
	Chrome	36 002 970-0
	Platine	36 002 970-0
	Dark Chrome	36 002 970-1
	Or clair brossé	36 002 970-2
	Laiton brossé (Or 23cts)	36 002 970-2
	Noir mat	36 002 970-3
	Bronze brossé	36 002 970-4
	Champagne brossé (Or 22cts)	36 002 970-4
	Champagne (Or 22cts)	36 002 970-4
	Chrome brossé	36 002 970-9
	Dark Platinum brossé	36 002 970-9

Mitigeur monocommande encastré avec raccord de douche intégré avec douchette à main - Platine brossé

IMO

ST 050 204 8979

6
—
10
—
18
—
9
—
17
—
18
—
13
—
2
—
6
—
17
—
13
—
19
—

Accessoires requis



Fixation murale à encastrer -
•profondeur de montage max. 105 mm
•profondeur de montage mini. 80 mm

35 050 970 90

Accessoires requis



**Douchette à main FlowReduce -
Platine brossé**

28 016 979-06
0010

Accessoires requis



**Douchette à main FlowReduce -
Platine brossé**

28 012 979-06
0010

Accessoires requis



Douchette à main - Platine brossé

28 018 979-06

Accessoires requis



**ARTICLES GÉNÉRIQUES
Douchette à main - Platine brossé**

28 029 979-06
0010

Accessoires requis



**ARTICLES GÉNÉRIQUES
Douchette à main - Platine brossé**

28 027 979-06
0010

Accessoires requis



Douchette à main - Platine brossé 28 012 979-06

Accessoires requis



Douchette à main - Platine brossé 28 017 979-06

Accessoires requis



Douchette à main - Platine brossé 28 016 979-06

Accessoires requis



**Douchette à main FlowReduce -
Platine brossé** 28 018 979-06
0010

Accessoires requis



**ARTICLES GÉNÉRIQUES
Douchette à main - Platine brossé** 28 029 979-06

Accessoires requis

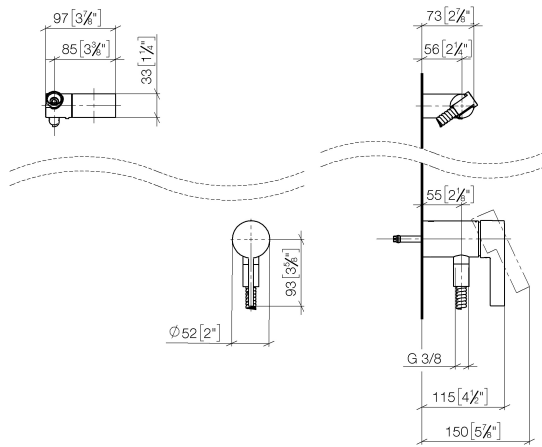


**ARTICLES GÉNÉRIQUES
Douchette à main - Platine brossé** 28 025 979-06
0010

Mitigeur monocommande encastré avec raccord de douche intégré avec douchette à main - Platine brossé

IMO

ST 050 204 8070
mm [inches]



Certificats

Belgaqua_21-025-2 WRAS_2011

LGA_29

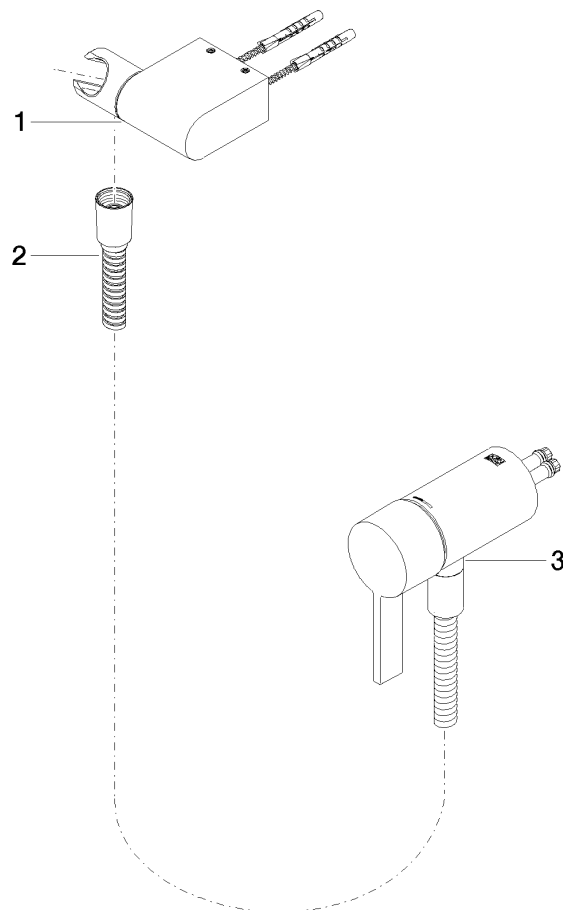


Mitigeur monocommande encastré avec raccord de douche intégré avec
douchette à main - Platine brossé

IMO

ST 050 204 8979

Codes & Standards			
DIN 4109	EN 1717	ISO 3822	Scottish Water Byelaws
UK Water Supply Regulations	Ü-Zeichen		



Mitigeur monocommande encastré avec raccord de douche intégré avec
douchette à main - Platine brossé

IMO

ST 050 204 8979

Liste des pièces de rechange**Version du produit de 10/1/2023**

N°	Article Numéro	Désignation	Fréquence de montage	Délai de livraison
	28 060 970-06	Support de douchette pivotant - Platine brossé	3	10

Mitigeur monocommande encastré avec raccord de douche intégré avec douchette à main - Platine brossé

IMO

ST 050 204 8979



- COMPACT RAIN, débit max. 15 l/min (à 3 bar)
- avec système anti-calcaire
- douche de tête Ø 130 mm
- raccord 1/2"

Avec sécurité anti-retour.

S'adapte aux gammes suivantes : IMO, LULU, MADISON, MEM, TARA, CL.1, LISSÉ, VAIA, META, CYO

	Platine brossé	28 017 979-0
	Chrome	28 017 979-00 001
	Chrome	28 017 979-0
	Platine brossé	28 017 979-06 001
	Platine	28 017 979-08 001
	Platine	28 017 979-0
	Dark Chrome	28 017 979-1
	Dark Chrome	28 017 979-19 001
	Or clair	28 017 979-26 001
	Or clair	28 017 979-2
	Or clair brossé	28 017 979-27 001
	Or clair brossé	28 017 979-2
	Laiton brossé (Or 23cts)	28 017 979-2
	Laiton brossé (Or 23cts)	28 017 979-28 001
	Noir mat	28 017 979-33 001
	Noir mat	28 017 979-3
	Bronze brossé	28 017 979-42 001
	Bronze brossé	28 017 979-4
	Champagne brossé (Or 22cts)	28 017 979-46 001
	Champagne brossé (Or 22cts)	28 017 979-4
	Champagne (Or 22cts)	28 017 979-4
	Champagne (Or 22cts)	28 017 979-47 001
	Chrome brossé	28 017 979-9
	Chrome brossé	28 017 979-93 001
	Dark Platinum brossé	28 017 979-9
	Dark Platinum brossé	28 017 979-99 001

Mitigeur monocommande encastré avec raccord de douche intégré avec
douchette à main - Platine brossé

ST 050 204 8979

6
—
0
—
0
—
0
—
0
—
8
—
9
—
0
—
0
—
6
—
0
—
7
—
8
—
0
—
0
—
3
—
0
—
2
—
0
—
6
—
7
—
0
—
3
—
0
—
9
—
0
—

Mitigeur monocommande encastré avec raccord de douche intégré avec
douchette à main - Platine brossé

IMO

ST 050 204 8979

Mitigeur monocommande encastré avec raccord de douche intégré avec
douchette à main - Platine brossé

IMO

ST 050 204 8979

Mitigeur monocommande encastré avec raccord de douche intégré avec douchette à main - Platine brossé

IMO

ST 050 204 8979
mm [inches]

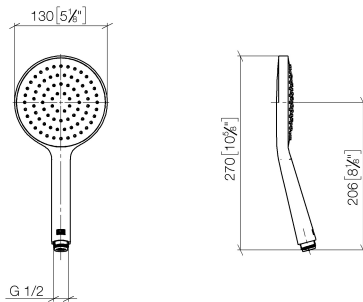
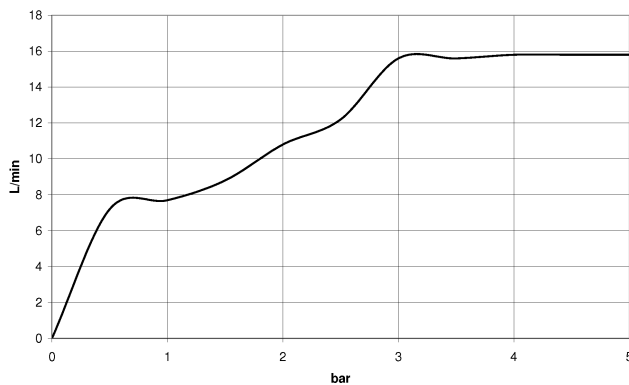


Diagramme de débit



Certificats

WRAS_2009

DVGW_DW-
6517DN0

LGA_29



Mitigeur monocommande encastré avec raccord de douche intégré avec
douchette à main - Platine brossé

IMO

ST 050 204 8979

Codes & Standards

DIN 4109	EN 1112	ISO 3822	Scottish Water Byelaws
UK Water Supply Regulations	Ü-Zeichen		

Mitigeur monocommande encastré avec raccord de douche intégré avec
douchette à main - Platine brossé

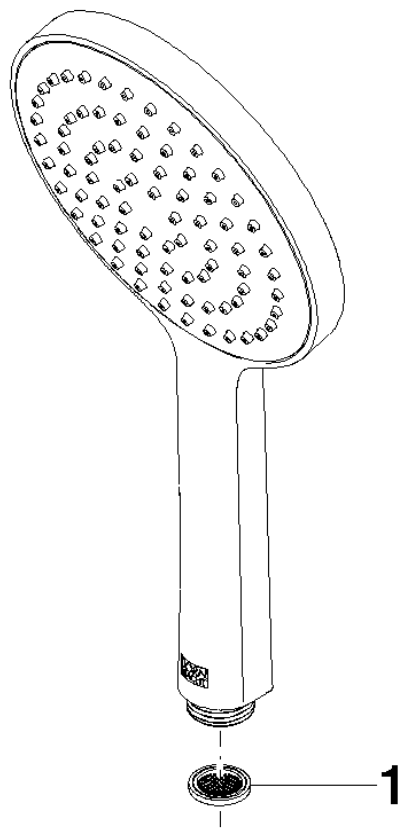
IMO

ST 050 204 8979

ST 050 204 8979

Version du produit de 4/1/2024

Les pièces pour les
autres finitions
peuvent être
trouvées ici : Chrome



Mitigeur monocommande encastré avec raccord de douche intégré avec
douchette à main - Platine brossé

IMO

ST 050 204 8979

Liste des pièces de rechange

Version du produit de 4/1/2024

N°	Article Numéro	Désignation	Fréquence de montage	Délai de livraison
	09 23 01 039 90	tamis	1	2