

Colonne de douche avec thermostat de douche - Chrome

IMO

ST 050 305 2979



S'adapte aux gammes suivantes : IMO, LULU, TARA, LISSÉ, VAIA, META

- saillie douche fixe 453 mm
- Pomme de douche arrosoir : PURE RAIN, débit max. 7 l/min (à 3 bar)
- Ø de pomme de douche arrosoir 220 mm
- pomme de douche arrosoir avec système anti-calcaire
- Douchette à main : COMPACT RAIN, débit max. 15 l/min (à 3 bar)
- pomme de douche Ø 100 mm
- inverseur rotatif avec régulateur de débit et fonction d'arrêt
- rosaces coulissantes Ø 70 mm
- hauteur de robinetterie jusqu'à la pomme de douche arrosoir 1009 mm
- hauteur de robinetterie jusqu'au bord supérieur de l'arc 1150 mm
- calibre de percement 150 mm ± 13 mm
- flexible de douche métallique 1750 mm avec protection anti-torsion intégrée
- raccord 1/2"
- barre de douche avec curseur
- diamètre de tube 23,5 mm

| | | |
|--|-----------------------------|--------------------|
| | Chrome | ST 050 305 2979-00 |
| | Platine brossé | ST 050 305 2979-06 |
| | Platine | ST 050 305 2979-08 |
| | Dark Chrome | ST 050 305 2979-19 |
| | Or clair | ST 050 305 2979-26 |
| | Or clair brossé | ST 050 305 2979-27 |
| | Laiton brossé (Or 23cts) | ST 050 305 2979-28 |
| | Noir mat | ST 050 305 2979-33 |
| | Bronze brossé | ST 050 305 2979-42 |
| | Champagne brossé (Or 22cts) | ST 050 305 2979-46 |
| | Champagne (Or 22cts) | ST 050 305 2979-47 |
| | Chrome brossé | ST 050 305 2979-93 |
| | Dark Platinum brossé | ST 050 305 2979-99 |

Composants individuels de ce set

Ce set requiert les composants suivants

1x 28 015 979-00



1x 34 459 979-00



Colonne de douche avec thermostat de douche - Chrome

IMO

ST 050 305 2979



- COMPACT RAIN, débit max. 15 l/min (à 3 bar)
- avec système anti-calcaire
- pomme de douche Ø 100 mm
- raccord 1/2"

Avec sécurité anti-retour.

S'adapte aux gammes suivantes : IMO,
LULU, MADISON, MEM, TARA, CL.1, LISSÉ,
VAIA, META, CYO

| | | |
|--|-----------------------------|-------------------|
|  | Chrome | 28 015 979-0 |
|  | Chrome | 28 015 979-00 001 |
|  | Platine brossé | 28 015 979-0 |
|  | Platine brossé | 28 015 979-06 001 |
|  | Platine | 28 015 979-0 |
|  | Platine | 28 015 979-08 001 |
|  | Dark Chrome | 28 015 979-1 |
|  | Dark Chrome | 28 015 979-19 001 |
|  | Or clair | 28 015 979-2 |
|  | Or clair | 28 015 979-26 001 |
|  | Or clair brossé | 28 015 979-27 001 |
|  | Or clair brossé | 28 015 979-2 |
|  | Laiton brossé (Or 23cts) | 28 015 979-2 |
|  | Laiton brossé (Or 23cts) | 28 015 979-28 001 |
|  | Noir mat | 28 015 979-3 |
|  | Noir mat | 28 015 979-33 001 |
|  | Bronze brossé | 28 015 979-4 |
|  | Bronze brossé | 28 015 979-42 001 |
|  | Champagne brossé (Or 22cts) | 28 015 979-4 |
|  | Champagne brossé (Or 22cts) | 28 015 979-46 001 |
|  | Champagne (Or 22cts) | 28 015 979-4 |
|  | Champagne (Or 22cts) | 28 015 979-47 001 |
|  | Chrome brossé | 28 015 979-9 |
|  | Chrome brossé | 28 015 979-93 001 |
|  | Dark Platinum brossé | 28 015 979-9 |
|  | Dark Platinum brossé | 28 015 979-99 001 |

ST 050 305 2979

0
—
0
—
6
—
0
—
8
—
0
—
9
—
0
—
6
—
0
—
0
—
7
—
8
—
0
—
3
—
0
—
2
—
0
—
6
—
0
—
7
—
0
—
3
—
0
—
9
—
0
—

ST 050 305 2979

mm [inches]



Diagramme de débit



Certificats

WRAS_2009

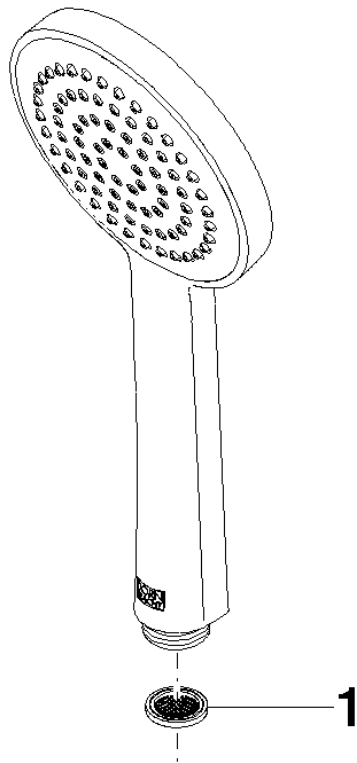
DVGW_DW-
6517DN0

LGA_29

Codes & Standards

| | | | |
|--------------------------------|-----------|----------|---------------------------|
| DIN 4109 | EN 1112 | ISO 3822 | Scottish Water Byelaws |
| UK Water Supply Regulations | Ü-Zeichen | | |

Version du produit de 4/1/2024



Liste des pièces de rechange

Version du produit de 4/1/2024

| N° | Article Numéro | Désignation | Fréquence de montage | Délai de livraison |
|----|-----------------|-------------|----------------------|--------------------|
| | 09 23 01 039 90 | tamis | 1 | 2 |

Colonne de douche avec thermostat de douche - Chrome

IMO

ST 050 305 2979



S'adapte aux gammes suivantes : IMO,
LULU, TARA, LISSÉ, VAIA, META

- saillie douche fixe 453 mm
- douche de tête : jet pluie
- Ø de pomme de douche arrosoir 220 mm
- pomme de douche arrosoir avec système anti-calcaire
- débit maxi. de la pomme de douche arrosoir 7 l/min
- inverseur rotatif avec régulateur de débit et fonction d'arrêt
- rosaces coulissantes Ø 70 mm
- hauteur de robinetterie jusqu'à la pomme de douche arrosoir 1009 mm
- hauteur de robinetterie jusqu'au bord supérieur de l'arc 1150 mm
- calibre de percement 150 mm ± 13 mm
- flexible de douche métallique 1750 mm avec protection anti-torsion intégrée
- raccord 1/2"
- barre de douche avec curseur
- diamètre de tube 23,5 mm
- avec fonction anti-gouttes
- Ce produit contribue au respect des exigences des systèmes d'évaluation des bâtiments écologiques, par exemple LEED®, BREEAM®, DGNB

Cet article ne comprend pas de douchette à main !

Avec sécurité anti-retour.

| | | |
|--|-----------------------------|--------------|
| | Chrome | 34 459 979-0 |
| | Platine brossé | 34 459 979-0 |
| | Platine | 34 459 979-0 |
| | Dark Chrome | 34 459 979-1 |
| | Or clair | 34 459 979-2 |
| | Or clair brossé | 34 459 979-2 |
| | Laiton brossé (Or 23cts) | 34 459 979-2 |
| | Noir mat | 34 459 979-3 |
| | Bronze brossé | 34 459 979-4 |
| | Champagne brossé (Or 22cts) | 34 459 979-4 |
| | Champagne (Or 22cts) | 34 459 979-4 |
| | Chrome brossé | 34 459 979-9 |
| | Dark Platinum brossé | 34 459 979-9 |

ST 050 305 2979

0
—
6
—
8
—
9
—
6
—
7
—
8
—
3
—
2
—
6
—
7
—
3
—
9
—

Colonne de douche avec thermostat de douche - Chrome

IMO

ST 050 305 2979

Accessoires requis

| | | |
|---|---|-----------------------|
|  | Douchette à main FlowReduce - Chrome | 28 016 979-00 0010 |
|---|---|-----------------------|

Accessoires requis

| | | |
|---|---|-----------------------|
|  | Douchette à main FlowReduce - Chrome | 28 012 979-00 0010 |
|---|---|-----------------------|


Accessoires requis

| | | |
|---|----------------------------------|---------------|
|  | Douchette à main - Chrome | 28 012 979-00 |
|---|----------------------------------|---------------|

Accessoires requis

| | | |
|---|---|-----------------------|
|  | Douchette à main FlowReduce - Chrome | 28 018 979-00 0010 |
|---|---|-----------------------|

Accessoires requis

| | | |
|---|--|---------------|
|  | ARTICLES GÉNÉRIQUES Douchette à main - Chrome | 28 029 979-00 |
|---|--|---------------|

Accessoires requis

| | | |
|---|--|-----------------------|
|  | ARTICLES GÉNÉRIQUES Douchette à main - Chrome | 28 027 979-00 0010 |
|---|--|-----------------------|

Accessoires requis

| | | |
|---|----------------------------------|---------------|
|  | Douchette à main - Chrome | 28 017 979-00 |
|---|----------------------------------|---------------|


Accessoires requis

| | | |
|---|----------------------------------|---------------|
|  | Douchette à main - Chrome | 28 016 979-00 |
|---|----------------------------------|---------------|


Accessoires requis

| | | |
|---|----------------------------------|---------------|
|  | Douchette à main - Chrome | 28 018 979-00 |
|---|----------------------------------|---------------|

Accessoires requis

| | | |
|---|--|-----------------------|
|  | ARTICLES GÉNÉRIQUES Douchette à main - Chrome | 28 029 979-00 0010 |
|---|--|-----------------------|

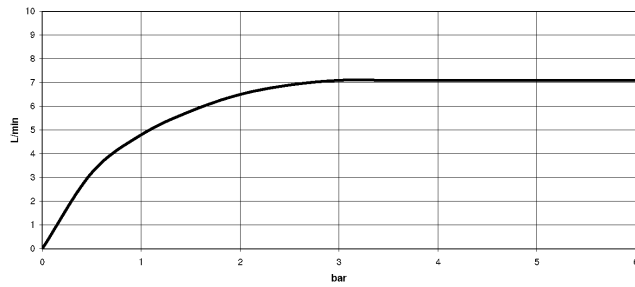
Accessoires requis

| | | |
|---|--|-----------------------|
|  | ARTICLES GÉNÉRIQUES Douchette à main - Chrome | 28 025 979-00 0010 |
|---|--|-----------------------|

ST 050 305 2979



Diagramme de débit



Certificats

WRAS_2204

DVGW_DW-
6509DN0

Belgaqua_21-032-2 LGA_38

Codes & Standards

DIN 4109

EN 1111

EN 1717

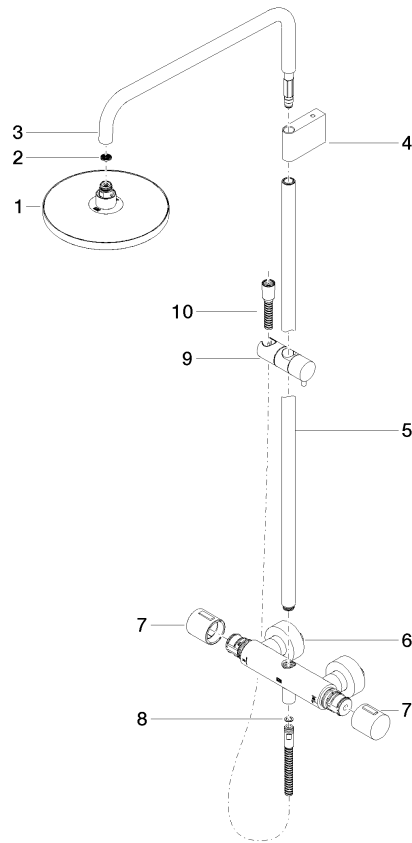
ISO 3822

Scottish Water
Byelaws

UK Water Supply
Regulations

Ü-Zeichen

Version du produit de 4/1/2024



Liste des pièces de rechange

Version du produit de 4/1/2024

| N° | Article Numéro | Désignation | Fréquence de montage | Délai de livraison |
|----|--------------------|-------------|----------------------|--------------------|
| | 90 12 05 092 20-00 | douche | 11 | 10 |