

Colonne de douche avec thermostat de douche - Dark Chrome

IMO

ST 050 305 2979



S'adapte aux gammes suivantes : IMO, LULU, TARA, LISSÉ, VAIA, META

- saillie douche fixe 453 mm
- Pomme de douche arrosoir : PURE RAIN, débit max. 7 l/min (à 3 bar)
- Ø de pomme de douche arrosoir 220 mm
- pomme de douche arrosoir avec système anti-calcaire
- Douchette à main : COMPACT RAIN, débit max. 15 l/min (à 3 bar)
- pomme de douche Ø 100 mm
- inverseur rotatif avec régulateur de débit et fonction d'arrêt
- rosaces coulissantes Ø 70 mm
- hauteur de robinetterie jusqu'à la pomme de douche arrosoir 1009 mm
- hauteur de robinetterie jusqu'au bord supérieur de l'arc 1150 mm
- calibre de percement 150 mm ± 13 mm
- flexible de douche métallique 1750 mm avec protection anti-torsion intégrée
- raccord 1/2"
- barre de douche avec curseur
- diamètre de tube 23,5 mm

	Dark Chrome	ST 050 305 2979-19
	Chrome	ST 050 305 2979-00
	Platine brossé	ST 050 305 2979-06
	Platine	ST 050 305 2979-08
	Or clair	ST 050 305 2979-26
	Or clair brossé	ST 050 305 2979-27
	Laiton brossé (Or 23cts)	ST 050 305 2979-28
	Noir mat	ST 050 305 2979-33
	Bronze brossé	ST 050 305 2979-42
	Champagne brossé (Or 22cts)	ST 050 305 2979-46
	Champagne (Or 22cts)	ST 050 305 2979-47
	Chrome brossé	ST 050 305 2979-93
	Dark Platinum brossé	ST 050 305 2979-99

Composants individuels de ce set

Ce set requiert les composants suivants

1x 28 015 979-19



1x 34 459 979-19



Colonne de douche avec thermostat de douche - Dark Chrome

IMO

ST 050 305 2979



- COMPACT RAIN, débit max. 15 l/min (à 3 bar)
- avec système anti-calcaire
- pomme de douche Ø 100 mm
- raccord 1/2"

Avec sécurité anti-retour.

S'adapte aux gammes suivantes : IMO,
LULU, MADISON, MEM, TARA, CL.1, LISSÉ,
VAIA, META, CYO

	Dark Chrome	28 015 979-1
	Chrome	28 015 979-0
	Chrome	28 015 979-00 001
	Platine brossé	28 015 979-0
	Platine brossé	28 015 979-06 001
	Platine	28 015 979-0
	Platine	28 015 979-08 001
	Dark Chrome	28 015 979-19 001
	Or clair	28 015 979-2
	Or clair	28 015 979-26 001
	Or clair brossé	28 015 979-27 001
	Or clair brossé	28 015 979-2
	Laiton brossé (Or 23cts)	28 015 979-2
	Laiton brossé (Or 23cts)	28 015 979-28 001
	Noir mat	28 015 979-3
	Noir mat	28 015 979-33 001
	Bronze brossé	28 015 979-4
	Bronze brossé	28 015 979-42 001
	Champagne brossé (Or 22cts)	28 015 979-4
	Champagne brossé (Or 22cts)	28 015 979-46 001
	Champagne (Or 22cts)	28 015 979-4
	Champagne (Or 22cts)	28 015 979-47 001
	Chrome brossé	28 015 979-9
	Chrome brossé	28 015 979-93 001
	Dark Platinum brossé	28 015 979-9
	Dark Platinum brossé	28 015 979-99 001

ST 050 305 2979

9
—
0
—
0
—
6
—
0
—
8
—
0
—
0
—
6
—
0
—
0
—
7
—
8
—
0
—
3
—
0
—
2
—
0
—
6
—
0
—
7
—
0
—
3
—
0
—
9
—
0
—

ST 050 305 2979

mm [inches]



Diagramme de débit



Certificats

DVGW_DW-
6517DN0

LGA_29

Codes & Standards

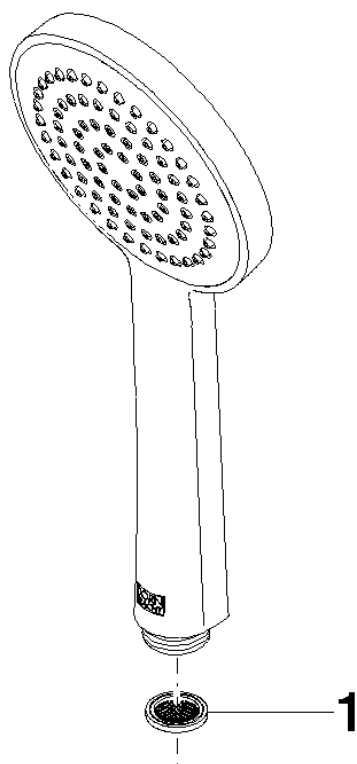
DIN 4109

EN 1112

ISO 3822

Ü-Zeichen

Les pièces pour les
autres finitions
peuvent être
trouvées ici : Chrome



Liste des pièces de rechange



S'adapte aux gammes suivantes : IMO, LULU, TARA, LISSÉ, VAIA, META

- saillie douche fixe 453 mm
- douche de tête : jet pluie
- Ø de pomme de douche arrosoir 220 mm
- pomme de douche arrosoir avec système anti-calcaire
- débit maxi. de la pomme de douche arrosoir 7 l/min
- inverseur rotatif avec régulateur de débit et fonction d'arrêt
- rosaces coulissantes Ø 70 mm
- hauteur de robinetterie jusqu'à la pomme de douche arrosoir 1009 mm
- hauteur de robinetterie jusqu'au bord supérieur de l'arc 1150 mm
- calibre de percement 150 mm ± 13 mm
- flexible de douche métallique 1750 mm avec protection anti-torsion intégrée
- raccord 1/2"
- barre de douche avec curseur
- diamètre de tube 23,5 mm
- avec fonction anti-gouttes
- Ce produit contribue au respect des exigences des systèmes d'évaluation des bâtiments écologiques, par exemple LEED®, BREEAM®, DGNB

Cet article ne comprend pas de douchette à main !

Avec sécurité anti-retour.

	Dark Chrome	34 459 979-1
	Chrome	34 459 979-0
	Platine brossé	34 459 979-0
	Platine	34 459 979-0
	Or clair	34 459 979-2
	Or clair brossé	34 459 979-2
	Laiton brossé (Or 23cts)	34 459 979-2
	Noir mat	34 459 979-3
	Bronze brossé	34 459 979-4
	Champagne brossé (Or 22cts)	34 459 979-4
	Champagne (Or 22cts)	34 459 979-4
	Chrome brossé	34 459 979-9
	Dark Platinum brossé	34 459 979-9

9
—
10
—
16
—
18
—
16
—
17
—
18
—
13
—
2
—
6
—
7
—
13
—
19
—

ST 050 305 2979

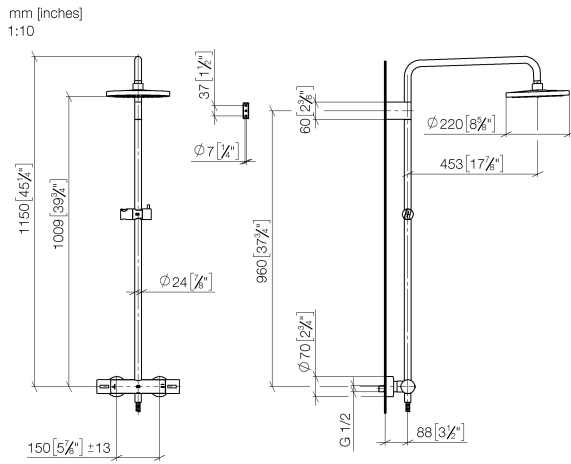
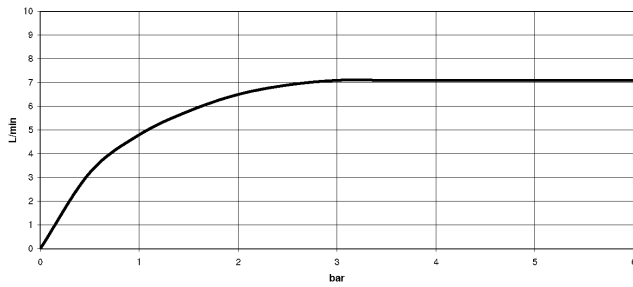


Diagramme de débit



Certificats

WRAS_2204

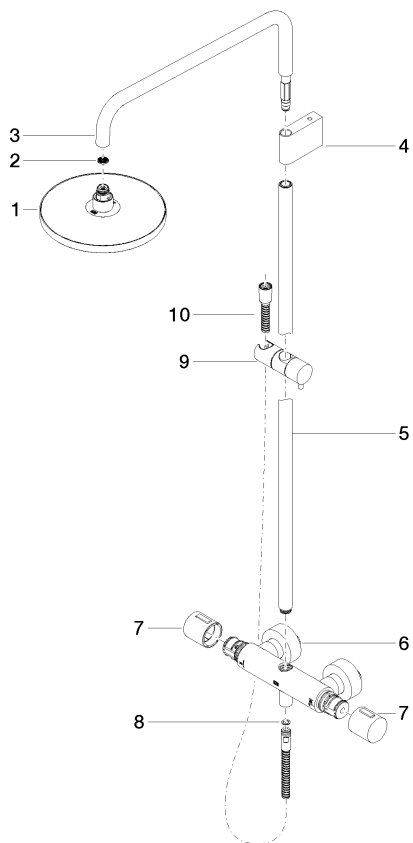
DVGW_DW-
6509DN0

LGA_38

Codes & Standards

DIN 4109	EN 1111	ISO 3822	Scottish Water Byelaws
UK Water Supply Regulations	Ü-Zeichen		

Les pièces pour les
autres finitions
peuvent être
trouvées ici : [Chrome](#)



Liste des pièces de rechange