

Colonne de douche avec mitigeur monocommande de douche - Dark Chrome

IMO

ST 050 306 7979



S'adapte aux gammes suivantes : IMO, LULU, TARA, LISSÉ, VAIA, META, CYO

- saillie douche fixe 450 mm
 - Pomme de douche arrosoir : PURE RAIN, débit max. 14 l/min (à 3 bar)
 - Ø de pomme de douche arrosoir 220 mm
 - pomme de douche arrosoir avec système anti-calcaire
 - Douchette à main : COMPACT RAIN, débit max. 15 l/min (à 3 bar)
 - pomme de douche Ø 100 mm
 - hauteur de robinetterie jusqu'à la pomme de douche arrosoir 1010 mm
 - hauteur de robinetterie jusqu'au bord supérieur de l'arc 1150 mm
 - flexible de douche métallique 1750 mm avec protection anti-torsion intégrée
 - raccord 1/2"
 - barre de douche avec curseur
 - diamètre de tube 23,5 mm
 - inverseur automatique barre de douche/douchette à main
- Avec sécurité anti-retour.**

| | | |
|--|-----------------------------|--------------------|
| | Dark Chrome | ST 050 306 7979-19 |
| | Chrome | ST 050 306 7979-00 |
| | Platine brossé | ST 050 306 7979-06 |
| | Platine | ST 050 306 7979-08 |
| | Laiton brossé (Or 23cts) | ST 050 306 7979-28 |
| | Noir mat | ST 050 306 7979-33 |
| | Champagne brossé (Or 22cts) | ST 050 306 7979-46 |
| | Champagne (Or 22cts) | ST 050 306 7979-47 |
| | Dark Platinum brossé | ST 050 306 7979-99 |

Composants individuels de ce set

Ce set requiert les composants suivants



1x 28 015 979-19



1x 36 112 970-19

Colonne de douche avec mitigeur monocommande de douche - Dark Chrome

IMO

ST 050 306 7979



- COMPACT RAIN, débit max. 15 l/min (à 3 bar)
- avec système anti-calcaire
- pomme de douche Ø 100 mm
- raccord 1/2"

Avec sécurité anti-retour.

S'adapte aux gammes suivantes : IMO,
LULU, MADISON, MEM, TARA, CL.1, LISSÉ,
VAIA, META, CYO

| | | |
|--|-----------------------------|-------------------|
| | Dark Chrome | 28 015 979-1 |
| | Chrome | 28 015 979-0 |
| | Chrome | 28 015 979-00 001 |
| | Platine brossé | 28 015 979-0 |
| | Platine brossé | 28 015 979-06 001 |
| | Platine | 28 015 979-0 |
| | Platine | 28 015 979-08 001 |
| | Dark Chrome | 28 015 979-19 001 |
| | Or clair | 28 015 979-2 |
| | Or clair | 28 015 979-26 001 |
| | Or clair brossé | 28 015 979-27 001 |
| | Or clair brossé | 28 015 979-2 |
| | Laiton brossé (Or 23cts) | 28 015 979-2 |
| | Laiton brossé (Or 23cts) | 28 015 979-28 001 |
| | Noir mat | 28 015 979-3 |
| | Noir mat | 28 015 979-33 001 |
| | Bronze brossé | 28 015 979-4 |
| | Bronze brossé | 28 015 979-42 001 |
| | Champagne brossé (Or 22cts) | 28 015 979-4 |
| | Champagne brossé (Or 22cts) | 28 015 979-46 001 |
| | Champagne (Or 22cts) | 28 015 979-4 |
| | Champagne (Or 22cts) | 28 015 979-47 001 |
| | Chrome brossé | 28 015 979-9 |
| | Chrome brossé | 28 015 979-93 001 |
| | Dark Platinum brossé | 28 015 979-9 |
| | Dark Platinum brossé | 28 015 979-99 001 |

ST 050 306 7979

9
—
0
—
0
—
6
—
0
—
8
—
0
—
0
—
6
—
0
—
0
—
7
—
8
—
0
—
3
—
0
—
2
—
0
—
6
—
0
—
7
—
0
—
3
—
0
—
9
—
0
—

ST 050 306 7979

mm [inches]

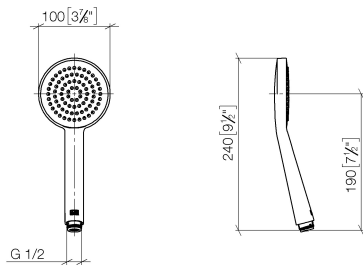
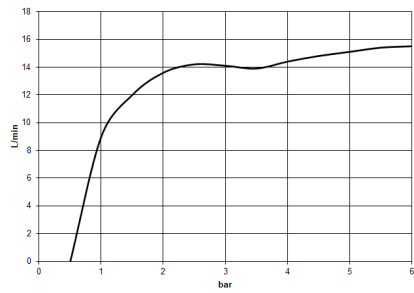


Diagramme de débit



Certificats

DVGW_DW- LGA_29
6517DN0

Codes & Standards

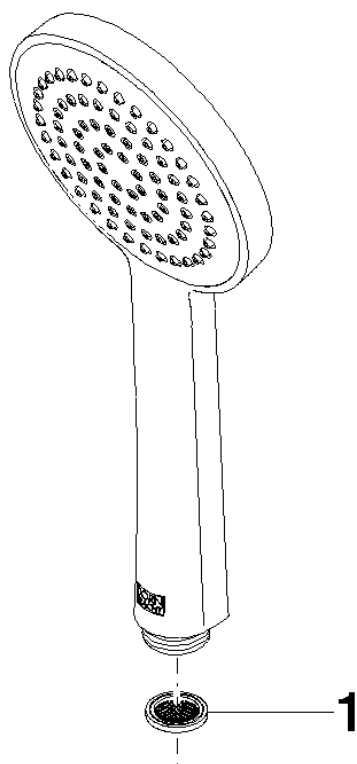
DIN 4109

EN 1112

ISO 3822

Ü-Zeichen

Les pièces pour les
autres finitions
peuvent être
trouvées ici : [Chrome](#)



Liste des pièces de rechange



S'adapte aux gammes suivantes : IMO, LULU, TARA, LISSÉ, VAIA, META

- saillie douche fixe 450 mm
- douche de tête : jet pluie
- Ø de pomme de douche arrosoir 220 mm
- pomme de douche arrosoir avec système anti-calcaire
- débit maxi. de la pomme de douche arrosoir 14 l/min
- hauteur de robinetterie jusqu'à la pomme de douche arrosoir 1010 mm
- hauteur de robinetterie jusqu'au bord supérieur de l'arc 1150 mm
- flexible de douche métallique 1750 mm avec protection anti-torsion intégrée
- raccord 1/2"
- barre de douche avec curseur
- diamètre de tube 23,5 mm
- inverseur automatique barre de douche/douchette à main
- avec fonction anti-gouttes

Cet article ne comprend pas de douchette à main !

Avec sécurité anti-retour.

| | | |
|--|-----------------------------|--------------|
|  | Dark Chrome | 36 112 970-1 |
|  | Chrome | 36 112 970-0 |
|  | Platine brossé | 36 112 970-0 |
|  | Platine | 36 112 970-0 |
|  | Or clair brossé | 36 112 970-2 |
|  | Laiton brossé (Or 23cts) | 36 112 970-2 |
|  | Noir mat | 36 112 970-3 |
|  | Bronze brossé | 36 112 970-4 |
|  | Champagne brossé (Or 22cts) | 36 112 970-4 |
|  | Champagne (Or 22cts) | 36 112 970-4 |
|  | Chrome brossé | 36 112 970-9 |
|  | Dark Platinum brossé | 36 112 970-9 |

9
—
10
—
16
—
18
—
17
—
18
—
13
—
2
—
6
—
7
—
13
—
19
—

ST 050 306 7979

mm [inches]
1:10

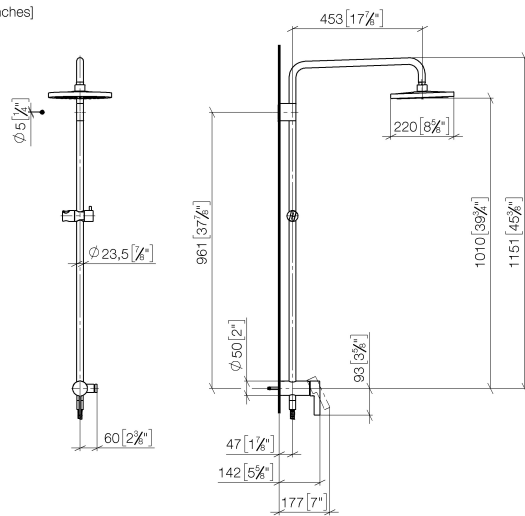
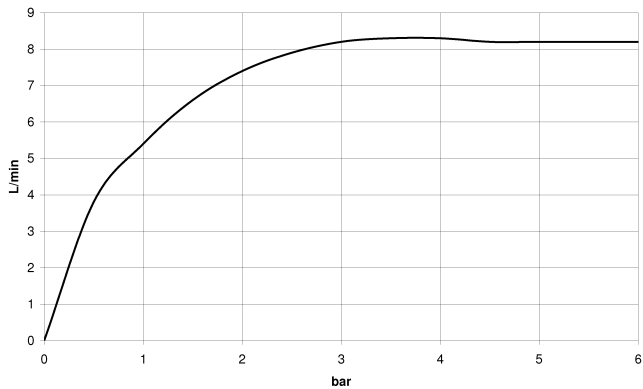


Diagramme de débit



Certificats

DVGW_DW-
6512DN0

LGA_38

Codes & Standards

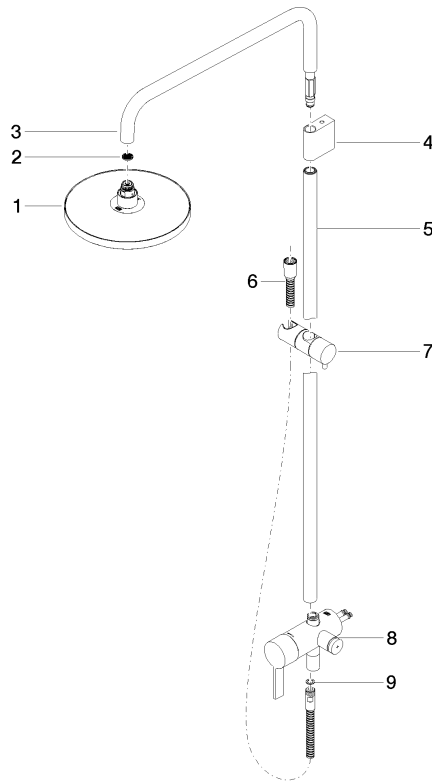
DIN 4109

EN 817

ISO 3822

Ü-Zeichen

Les pièces pour les
autres finitions
peuvent être
trouvées ici : [Chrome](#)



Liste des pièces de rechange