

Colonne de douche avec mitigeur monocommande de douche - Champagne
brossé (Or 22cts)

IMO

ST 050 306 7979



S'adapte aux gammes suivantes : IMO, LULU, TARA, LISSÉ, VAIA, META, CYO

- saillie douche fixe 450 mm
 - Pomme de douche arrosoir : PURE RAIN, débit max. 14 l/min (à 3 bar)
 - Ø de pomme de douche arrosoir 220 mm
 - pomme de douche arrosoir avec système anti-calcaire
 - Douchette à main : COMPACT RAIN, débit max. 15 l/min (à 3 bar)
 - pomme de douche Ø 100 mm
 - hauteur de robinetterie jusqu'à la pomme de douche arrosoir 1010 mm
 - hauteur de robinetterie jusqu'au bord supérieur de l'arc 1150 mm
 - flexible de douche métallique 1750 mm avec protection anti-torsion intégrée
 - raccord 1/2"
 - barre de douche avec curseur
 - diamètre de tube 23,5 mm
 - inverseur automatique barre de douche/douchette à main
- Avec sécurité anti-retour.**

	Champagne brossé (Or 22cts)	ST 050 306 7979-46
	Chrome	ST 050 306 7979-00
	Platine brossé	ST 050 306 7979-06
	Platine	ST 050 306 7979-08
	Dark Chrome	ST 050 306 7979-19
	Laiton brossé (Or 23cts)	ST 050 306 7979-28
	Noir mat	ST 050 306 7979-33
	Champagne (Or 22cts)	ST 050 306 7979-47
	Dark Platinum brossé	ST 050 306 7979-99

Composants individuels de ce set

Ce set requiert les composants suivants

1x 28 015 979-46



1x 36 112 970-46



Colonne de douche avec mitigeur monocommande de douche - Champagne brossé (Or 22cts)

IMO

ST 050 306 7979



- COMPACT RAIN, débit max. 15 l/min (à 3 bar)
- avec système anti-calcaire
- pomme de douche Ø 100 mm
- raccord 1/2"

Avec sécurité anti-retour.

S'adapte aux gammes suivantes : IMO,
LULU, MADISON, MEM, TARA, CL.1, LISSÉ,
VAIA, META, CYO

	Champagne brossé (Or 22cts)	28 015 979-4
	Chrome	28 015 979-0
	Chrome	28 015 979-00 001
	Platine brossé	28 015 979-0
	Platine brossé	28 015 979-06 001
	Platine	28 015 979-0
	Platine	28 015 979-08 001
	Dark Chrome	28 015 979-1
	Dark Chrome	28 015 979-19 001
	Or clair	28 015 979-2
	Or clair	28 015 979-26 001
	Or clair brossé	28 015 979-27 001
	Or clair brossé	28 015 979-2
	Laiton brossé (Or 23cts)	28 015 979-2
	Laiton brossé (Or 23cts)	28 015 979-28 001
	Noir mat	28 015 979-3
	Noir mat	28 015 979-33 001
	Bronze brossé	28 015 979-4
	Bronze brossé	28 015 979-42 001
	Champagne brossé (Or 22cts)	28 015 979-46 001
	Champagne (Or 22cts)	28 015 979-4
	Champagne (Or 22cts)	28 015 979-47 001
	Chrome brossé	28 015 979-9
	Chrome brossé	28 015 979-93 001
	Dark Platinum brossé	28 015 979-9
	Dark Platinum brossé	28 015 979-99 001

Colonne de douche avec mitigeur monocommande de douche - Champagne
brossé (Or 22cts)

IMO

ST 050 306 7979

6
—
0
—
0
—
6
—
0
—
8
—
0
—
9
—
0
—
6
—
0
—
0
—
7
—
8
—
0
—
3
—
0
—
2
—
0
—
0
—
7
—
0
—
3
—
0
—
9
—
0
—

Colonne de douche avec mitigeur monocommande de douche - Champagne
brossé (Or 22cts)

IMO

ST 050 306 7979

Colonne de douche avec mitigeur monocommande de douche - Champagne
brossé (Or 22cts)

IMO

ST 050 306 7979

Colonne de douche avec mitigeur monocommande de douche - Champagne
brossé (Or 22cts)

IMO

ST 050 306 7070
mm [inches]

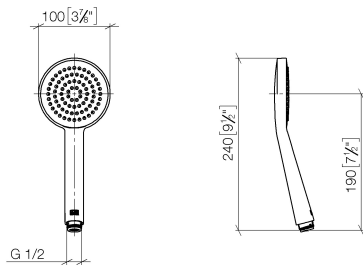
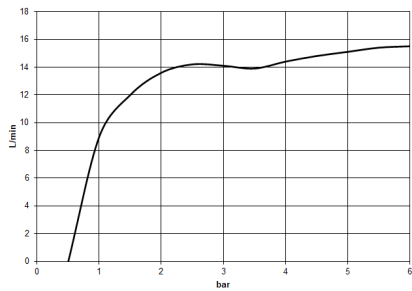


Diagramme de débit



Certificats

DVGW_DW- LGA_29
6517DN0



Colonne de douche avec mitigeur monocommande de douche - Champagne
brossé (Or 22cts)

IMO

ST 050 306 7979

Codes & Standards

DIN 4109

EN 1112

ISO 3822

Ü-Zeichen

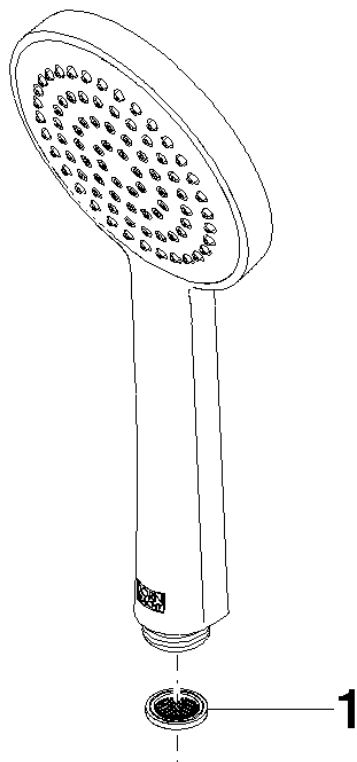
Colonne de douche avec mitigeur monocommande de douche - Champagne
brossé (Or 22cts)

IMO

ST 050 306 7979

Version du produit de 4/1/2024

Les pièces pour les
autres finitions
peuvent être
trouvées ici : Chrome





Colonne de douche avec mitigeur monocommande de douche - Champagne
brossé (Or 22cts)

IMO

ST 050 306 7979

Liste des pièces de rechange

Version du produit de 4/1/2024

N°	Article Numéro	Désignation	Fréquence de montage	Délai de livraison
	09 23 01 039 90	tamis	1	2

Colonne de douche avec mitigeur monocommande de douche - Champagne brossé (Or 22cts)

IMO

ST 050 306 7979



S'adapte aux gammes suivantes : IMO,
LULU, TARA, LISSÉ, VAIA, META

- saillie douche fixe 450 mm
- douche de tête : jet pluie
- Ø de pomme de douche arrosoir 220 mm
- pomme de douche arrosoir avec système anti-calcaire
- débit maxi. de la pomme de douche arrosoir 14 l/min
- hauteur de robinetterie jusqu'à la pomme de douche arrosoir 1010 mm
- hauteur de robinetterie jusqu'au bord supérieur de l'arc 1150 mm
- flexible de douche métallique 1750 mm avec protection anti-torsion intégrée
- raccord 1/2"
- barre de douche avec curseur
- diamètre de tube 23,5 mm
- inverseur automatique barre de douche/douchette à main
- avec fonction anti-gouttes

Cet article ne comprend pas de douchette à main !
Avec sécurité anti-retour.

	Champagne brossé (Or 22cts)	36 112 970-4
	Chrome	36 112 970-0
	Platine brossé	36 112 970-0
	Platine	36 112 970-0
	Dark Chrome	36 112 970-1
	Or clair brossé	36 112 970-2
	Laiton brossé (Or 23cts)	36 112 970-2
	Noir mat	36 112 970-3
	Bronze brossé	36 112 970-4
	Champagne (Or 22cts)	36 112 970-4
	Chrome brossé	36 112 970-9
	Dark Platinum brossé	36 112 970-9



Colonne de douche avec mitigeur monocommande de douche - Champagne
brossé (Or 22cts)

IMO

ST 050 306 7979

6
—
0
—
6
—
8
—
9
—
7
—
8
—
3
—
2
—
7
—
3
—
9
—

Colonne de douche avec mitigeur monocommande de douche - Champagne brossé (Or 22cts)

IMO

ST 050 306 7070
mm [inches]
1:10

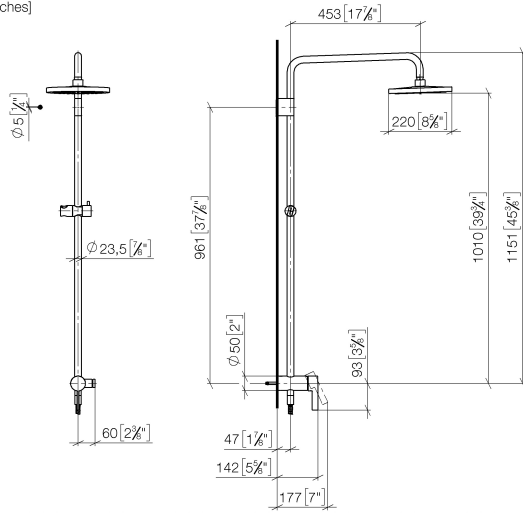
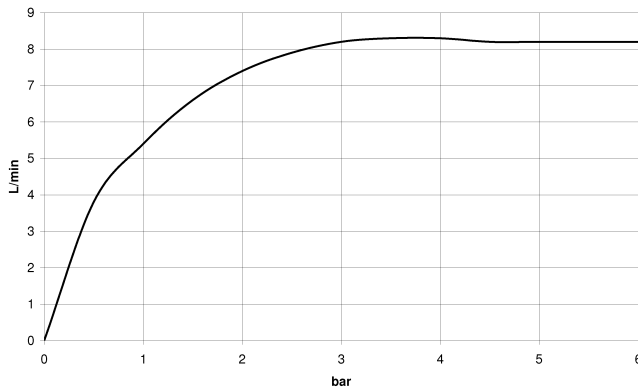


Diagramme de débit



Certificats

DVGW_DW-
6512DN0

LGA_38



Colonne de douche avec mitigeur monocommande de douche - Champagne
brossé (Or 22cts)

IMO

ST 050 306 7979

Codes & Standards

DIN 4109	EN 817	ISO 3822	Ü-Zeichen
----------	--------	----------	-----------

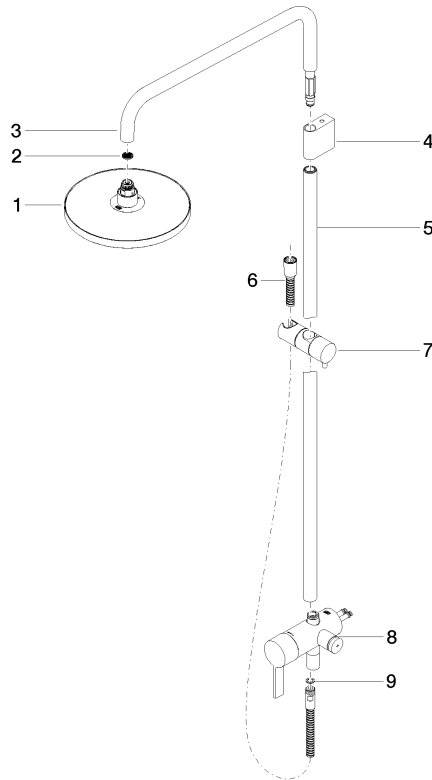
Colonne de douche avec mitigeur monocommande de douche - Champagne
brossé (Or 22cts)

IMO

ST 050 306 7979

Version du produit de 4/1/2024

Les pièces pour les
autres finitions
peuvent être
trouvées ici : Chrome





Colonne de douche avec mitigeur monocommande de douche - Champagne
brossé (Or 22cts)

IMO

ST 050 306 7979

Liste des pièces de rechange

Version du produit de 4/1/2024

N°	Article Numéro	Désignation	Fréquence de montage	Délai de livraison
	04 12 05 092 00-46	douche	9	60