

## TARA Mitigeur monocommande avec douchette pendulaire - Platine brossé

ST 110 109 1888



- saillie 235 mm
- bec pivotant 360°
- jet enrichi en air et jet douchette
- hauteur de robinetterie 400 mm
- hauteur de la douchette pendulaire environ 665 mm
- hauteur jusqu'au mousseur 230 mm
- diamètre de percement mitigeur monocommande 35 mm
- diamètre de percement douchette pendulaire 30 mm
- inverseur automatique sortie/douchette
- tête de douchette avec système anticalcaire
- débit d'eau maxi. 7 l/min avec une pression d'écoulement de 3 bars
- sans plomb
- Ce produit contribue au respect des exigences des systèmes d'évaluation des bâtiments écologiques, par exemple LEED®, BREEAM®, DGNB

	Platine brossé	ST 110 109 1888-06
	Chrome	ST 110 109 1888-00
	Platine	ST 110 109 1888-08
	Dark Chrome	ST 110 109 1888-19
	Chrome brossé	ST 110 109 1888-93
	Dark Platinum brossé	ST 110 109 1888-99

### Composants individuels de ce set

Ce set requiert les composants suivants



1x 27 789 970-06



1x 33 826 888-06

# TARA Mitigeur monocommande avec douchette pendulaire - Platine brossé

ST 110 109 1888









S'adapte aux gammes suivantes : ELIO,  
TARA, TARA ULTRA

- jet douchette
- inverseur automatique bec/douchette pendulaire
- hauteur de robinetterie 665 mm
- rosace individuelle Ø 55 mm
- diamètre de percement douchette pendulaire 30 mm
- tête de douchette avec système anticalcaire
- sans plomb

Uniquement combinable avec 33826790, 32800790,  
33826888, 32815888, 20815892, 33826875.

Avec sécurité anti-retour.

	Platine brossé	27 789 970-0
	Chrome	27 789 970-0
	Platine	27 789 970-0
	Dark Chrome	27 789 970-1
	Chrome brossé	27 789 970-9
	Dark Platinum brossé	27 789 970-9



TARA Mitigeur monocommande avec douchette pendulaire - Platine brossé

---

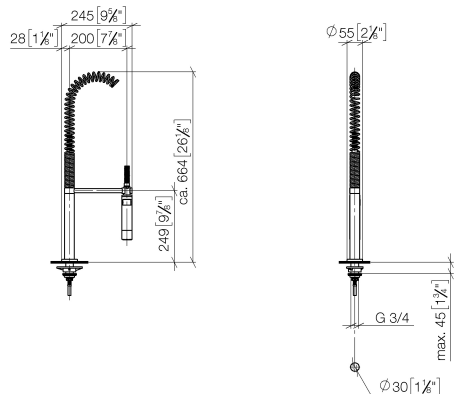
ST 110 109 1888

6  
—  
0  
—  
8  
—  
9  
—  
3  
—  
9  
—

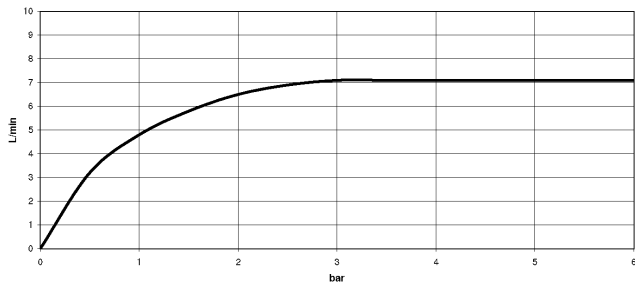
# TARA Mitigeur monocommande avec douchette pendulaire - Platine brossé

ST 110 109 1888

mm [inches]  
M 1:10



## Diagramme de débit



## Certificats

Belgaqua\_22\_277\_2 LGA\_28

LGA\_18



TARA Mitigeur monocommande avec douchette pendulaire - Platine brossé

---

ST 110 109 1888

Codes & Standards

---

DIN 4109

EN 1717

ISO 3822

Ü-Zeichen

## TARA Mitigeur monocommande avec douchette pendulaire - Platine brossé

---

ST 110 109 1888

## TARA Mitigeur monocommande avec douchette pendulaire - Platine brossé

ST 110 109 1888

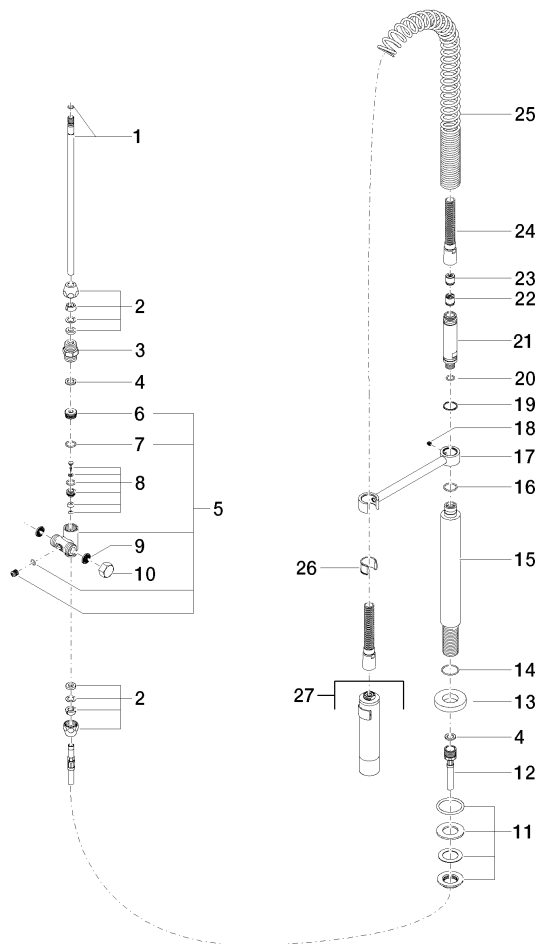
Version du produit jusqu'à 7/10/2018

Version du produit de 7/10/2018 à 9/18/2018

Version du produit de 9/18/2018 à 10/27/2020

### Version du produit de 10/27/2020

Les pièces pour les  
autres finitions  
peuvent être  
trouvées ici : [Chrome](#)



## TARA Mitigeur monocommande avec douchette pendulaire - Platine brossé

ST 110 109 1888

### Liste des pièces de rechange

Version du produit jusqu'à 7/10/2018

Version du produit de 7/10/2018 à 9/18/2018

Version du produit de 9/18/2018 à 10/27/2020

### Version du produit de 10/27/2020

N°	Article Numéro	Désignation	Fréquence de montage	Délai de livraison
	04 24 02 046 01-07	tuyau	30	10



## TARA Mitigeur monocommande avec douchette pendulaire - Platine brossé

ST 110 109 1888



- saillie 235 mm
- bec pivotant 360°
- jet enrichi en air
- hauteur de robinetterie 400 mm
- hauteur jusqu'au mousseur 230 mm
- diamètre de percement mitigeur monocommande 35 mm
- débit d'eau maxi. 7 l/min avec une pression d'écoulement de 3 bars
- sans plomb
- Ce produit contribue au respect des exigences des systèmes d'évaluation des bâtiments écologiques, par exemple LEED®, BREEAM®, DGNB

Mitigeur monocommande à combiner uniquement avec une douchette extractible/pendulaire


	Platine brossé	33 826 888-0
	Chrome	33 826 888-0
	Platine	33 826 888-0
	Laiton (Or 23cts)	33 826 888-0
	Dark Chrome	33 826 888-1
	Laiton brossé (Or 23cts)	33 826 888-2
	Noir mat	33 826 888-3
	Champagne brossé (Or 22cts)	33 826 888-4
	Champagne (Or 22cts)	33 826 888-4
	Chrome brossé	33 826 888-9
	Dark Platinum brossé	33 826 888-9

TARA Mitigeur monocommande avec douchette pendulaire - Platine brossé

ST 110 109 1888

6  
—  
0  
—  
8  
—  
9  
—  
9  
—  
8  
—  
3  
—  
6  
—  
.7  
—  
3  
—  
9  
—


Accessoires recommandés



Douchette pendulaire - Platine brossé

27 789 970-06

Accessoires recommandés

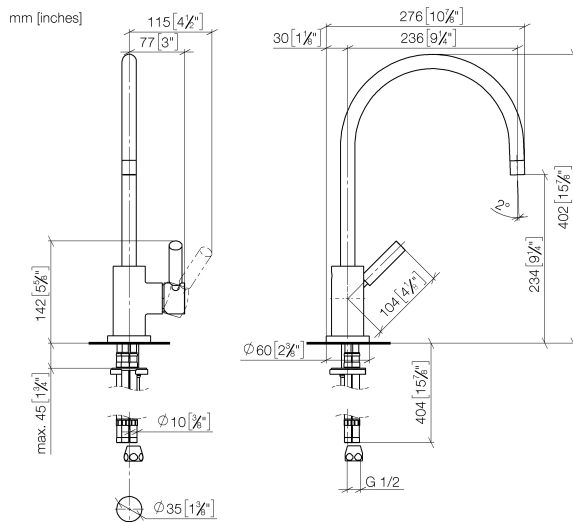


Douchette extractible - Platine brossé

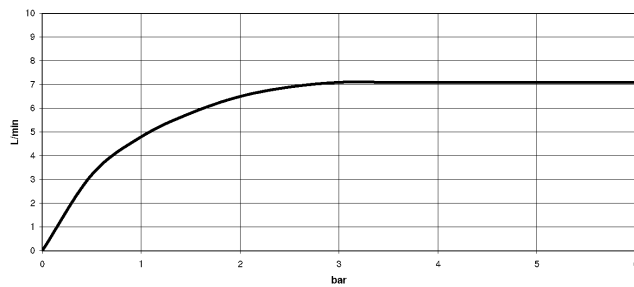
27 721 970-06

## TARA Mitigeur monocommande avec douchette pendulaire - Platine brossé

ST 110 109 1888



### Diagramme de débit



## Certificats

ETA\_18

WRAS\_2311

LGA\_18

TARA Mitigeur monocommande avec douchette pendulaire - Platine brossé

ST 110 109 1888

Codes & Standards

DIN 4109	EN 817	ISO 3822	Scottish Water Byelaws
UK Water Supply Regulations	Ü-Zeichen	VA-Zeichen	

## TARA Mitigeur monocommande avec douchette pendulaire - Platine brossé

---

ST 110 109 1888

## TARA Mitigeur monocommande avec douchette pendulaire - Platine brossé

ST 110 109 1888

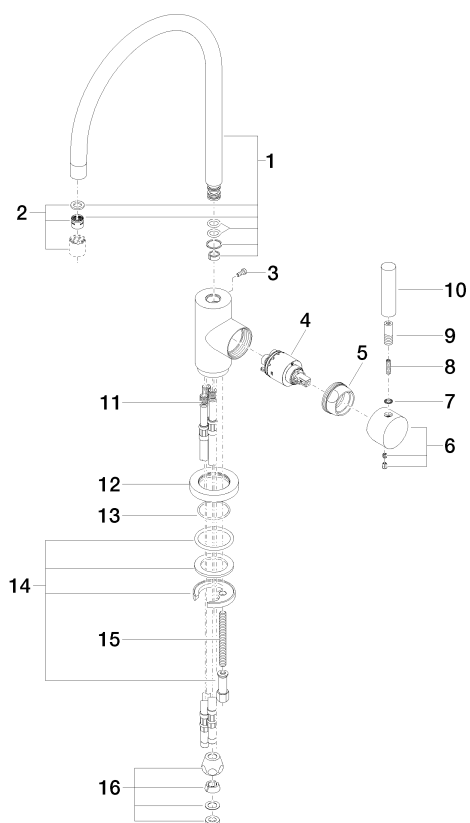
Version du produit jusqu'à 5/31/2010

Version du produit de 5/31/2010 à 3/10/2021

Version du produit de 3/10/2021 à 9/7/2021

### Version du produit de 9/1/2021

Les pièces pour les  
autres finitions  
peuvent être  
trouvées ici : [Chrome](#)



## TARA Mitigeur monocommande avec douchette pendulaire - Platine brossé

ST 110 109 1888

### Liste des pièces de rechange

Version du produit jusqu'à 5/31/2010

Version du produit de 5/31/2010 à 3/10/2021

Version du produit de 3/10/2021 à 9/7/2021

### Version du produit de 9/1/2021

N°	Article Numéro	Désignation	Fréquence de montage	Délai de livraison
	90 28 22 049 00-06	bec déverseur	18	10