

## Garniture d'écoulement sans commande à pression 1 1/4" - Platine

ARTICLES  
GÉNÉRIQUES

10 126 970 Version du produit de 01/10/2023



|   |                             |               |
|---|-----------------------------|---------------|
|    | Platine                     | 10 126 970-08 |
|    | Chrome                      | 10 126 970-00 |
|    | Platine brossé              | 10 126 970-06 |
|    | Laiton (Or 23cts)           | 10 126 970-09 |
|    | Dark Chrome                 | 10 126 970-19 |
|    | Light Gold                  | 10 126 970-26 |
|    | Light Gold brossé           | 10 126 970-27 |
|    | Laiton brossé (Or 23cts)    | 10 126 970-28 |
|    | Noir mat                    | 10 126 970-33 |
|   | Dark Brass brossé           | 10 126 970-39 |
|  | Bronze brossé               | 10 126 970-42 |
|  | Champagne brossé (Or 22cts) | 10 126 970-46 |
|  | Champagne (Or 22cts)        | 10 126 970-47 |
|  | Chrome brossé               | 10 126 970-93 |
|  | Dark Platinum brossé        | 10 126 970-99 |



## Garniture d'écoulement sans commande à pression 1 1/4" - Platine

ARTICLES  
GÉNÉRIQUES

10 126 970 Version du produit de 01/10/2023

Uniquement pour lavabo sans trop-plein.

## Garniture d'écoulement sans commande à pression 1 1/4" - Platine

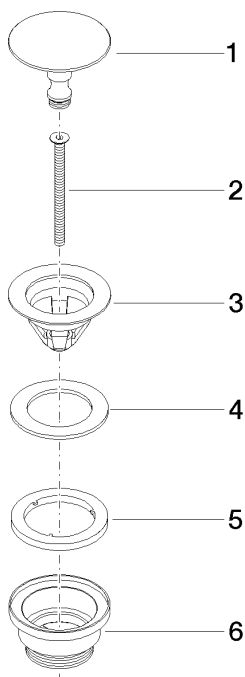
ARTICLES  
GÉNÉRIQUES

10 126 970 Version du produit de 01/10/2023

mm [inches]



Les pièces pour les  
autres finitions  
peuvent être  
trouvées ici : Chrome



## Liste des pièces de rechange

| N° | Article Numéro  | Désignation   | Fréquence de montage | Délai de livraison |
|----|-----------------|---------------|----------------------|--------------------|
| 4  | 09 14 05 061 90 | joint         | 1,00                 | 2                  |
| 6  | 09 11 10 156-08 | raccord       | 1,00                 | 60                 |
| 5  | 09 14 03 153 90 | joint         | 1,00                 | 2                  |
| 2  | 09 30 30 179 90 | vis           | 1,00                 | 2                  |
| 1  | 09 31 20 097-08 | bonde de fond | 1,00                 | 60                 |
| 3  | 09 11 01 038-08 | tasse         | 1,00                 | 40                 |