

10 713 809



- pour actionner un broyeur d'évier

Compatible avec les broyeurs d'évier à commutateur pneumatique intégré du fabricant Insinkerator®, par ex. Evolution.

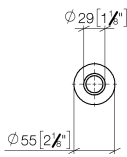
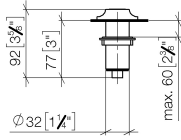
Les articles ne sont pas disponibles auprès de tous les revendeurs. Merci de contacter le service clientèle de Dornbracht

Plus d'informations sur [www.insinkerator.com](http://www.insinkerator.com)

	Platine brossé	10 713 809-06
	Chrome	10 713 809-00
	Platine	10 713 809-08
	Laiton (Or 23cts)	10 713 809-09
	Dark Chrome	10 713 809-19
	Laiton brossé (Or 23cts)	10 713 809-28
	Noir mat	10 713 809-33
	Champagne brossé (Or 22cts)	10 713 809-46
	Champagne (Or 22cts)	10 713 809-47
	Chrome brossé	10 713 809-93
	Dark Platinum brossé	10 713 809-99

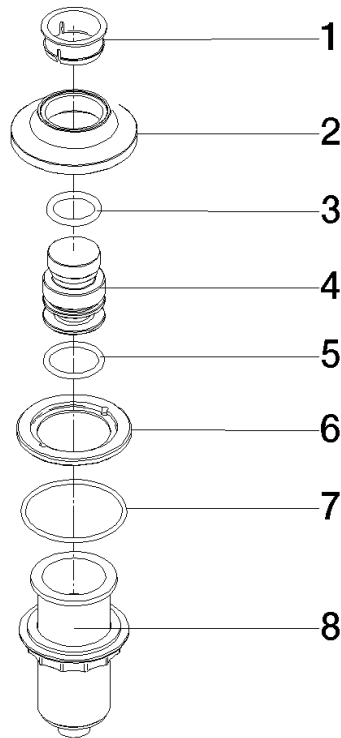
10 713 809

mm [inches]



10 713 809

Les pièces pour les  
autres finitions  
peuvent être  
trouvées ici : Chrome



### Liste des pièces de rechange

N°	Article Numéro	Désignation	Fréquence de montage	Délai de livraison
1	09 28 10 141 90	douille	1	2
2	90 27 80 034 00-06	rosace	1	-
La pièce de rechange ne peut plus être commandée, veuillez commander l'article de remplacement				
3	09 14 10 507 90	joint	1	2
4	90 21 33 052 00-06	Bouton poussoir	1	-
La pièce de rechange ne peut plus être commandée, veuillez commander l'article de remplacement				
5	09 14 10 015 90	joint	1	2
6	90 24 01 033 00 90	anneau	1	2
7	09 14 10 210 90	joint	1	2
8	04 30 01 186 00 90	douille	1	2