

AIR SWITCH bouton de commande de broyeur - Bronze brossé

ARTICLES
GÉNÉRIQUES

10 714 970 Version du produit de 01/04/2025




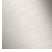


- pour actionner un broyeur d'évier

Compatible avec les broyeurs d'évier à commutateur pneumatique intégré du fabricant Insinkerator®, par ex. Evolution.

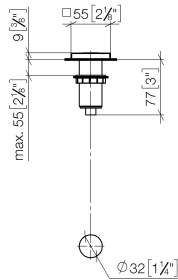
Les articles ne sont pas disponibles auprès de tous les revendeurs. Merci de contacter le service clientèle de Dornbracht

Plus d'informations sur www.insinkerator.com

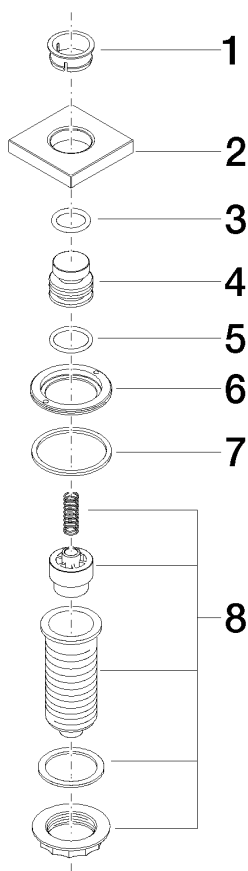
S'adapte aux gammes suivantes: LOT

	Bronze brossé	10 714 970-42
	Chrome	10 714 970-00
	Platine brossée	10 714 970-06
	Platine	10 714 970-08
	Laiton (Or 23cts)	10 714 970-09
	Dark Chrome	10 714 970-19
	Laiton brossé (Or 23cts)	10 714 970-28
	Champagne brossé (Or 22cts)	10 714 970-46
	Champagne (Or 22cts)	10 714 970-47
	Chrome brossé	10 714 970-93
	Dark Platinum brossé	10 714 970-99

mm [inches]



Les pièces pour les
autres finitions
peuvent être
trouvées ici : Chrome



Liste des pièces de rechange

N°	Article Numéro	Désignation	Fréquence de montage	Délai de livraison
5	09 14 10 015 90	joint	1,00	2
3	09 14 10 507 90	joint	1,00	2
7	09 14 05 037 90	joint	1,00	2
4	09 21 33 045-42	élément insérable	1,00	60
8	04 30 01 186 00 90	douille	1,00	2
6	09 24 01 030 90	anneau	1,00	2
2	09 27 87 013-42	rosace	1,00	60
1	09 28 10 141 90	douille	1,00	2