




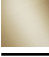


**CL.1 Bec déverseur pour lavabo, montage mural sans garniture d'écoulement -
Platine brossé**

CL.1

13 800 705



- saillie 200 mm
- bec déverseur fixe
- forme de jet rectangulaire avec 40 jets individuels
- diamètre de percement 37 mm
- sans plomb
- raccord 1/2"
- montage de la fiche
- débit maxi. 4,5 l/min
- Ce produit contribue au respect des exigences des systèmes d'évaluation des bâtiments écologiques, par exemple LEED®, BREEAM®, DGNB

	Platine brossé	13 800 705-06
	Chrome	13 800 705-00
	Dark Chrome	13 800 705-19
	Champagne brossé (Or 22cts)	13 800 705-46
	Champagne (Or 22cts)	13 800 705-47
	Dark Platinum brossé	13 800 705-99

Accessoires recommandés



- Coude mural à encastrer -** 35 085 970 90
- profondeur de montage max. 163 mm
 - profondeur de montage mini. 90 mm

**CL.1 Bec déverseur pour lavabo, montage mural sans garniture d'écoulement -
Platine brossée**

CL.1

13 800 705
mm [inches]

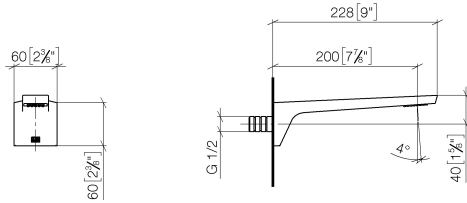
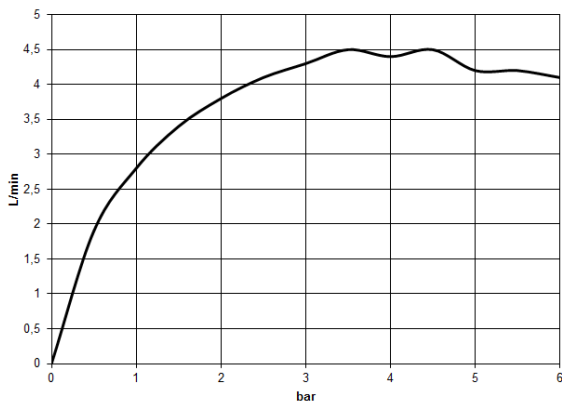



Diagramme de débit



Codes & Standards

ASME A112.18.1	cUPC	DIN 4109	EPA WaterSense
ISO 3822	NSF372	NSF61	Scottish Water Byelaws
UK Water Supply Regulations	Ü-Zeichen	WaterSense	



CL.1 Bec déverseur pour lavabo, montage mural sans garniture d'écoulement -
Platine brossé

CL.1

13 800 705

Certificats

IAPMO_N-4

IAPMO_8834

LGA_28

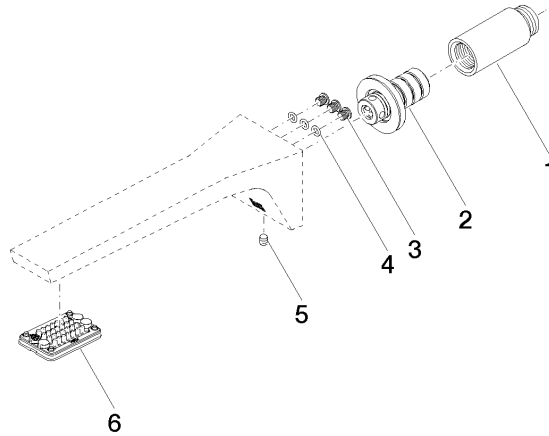
IAPMO_6

WRAS_1512

IAPMO_4976

13 800 705

Version du produit de 3/9/2015





CL.1 Bec déverseur pour lavabo, montage mural sans garniture d'écoulement -
Platine brossé

CL.1

13 800 705

Liste des pièces de rechange

Version du produit de 3/9/2015

N°	Article Numéro	Désignation	Fréquence de montage	Délai de livraison
	09 24 03 081 10 90	rallonge	10	2